



# RESULTADOS EVALUACIÓN FACTORES PSICOSOCIALES

## ***GENERACIÓN***



# RESULTADOS EVALUACIÓN FACTORES PSICOSOCIALES – *GENERACIÓN* ÍNDICE



## Consideraciones Generales

---

- Conceptos Generales
  - Metodología de Evaluación de Riesgos Psicosociales. FPSICO 4.1.
  - Detalle de Unidades de Análisis Analizadas
  - Análisis de Participación
- 

## Análisis de GENERACIÓN:

Situación factores & Mapas de Riesgos de Unidades de Análisis y Ocupaciones

---

## Análisis Unidades de Análisis 1 y 2 de GENERACIÓN:

Situación factores & Mapas de Riesgos de Unidades de Análisis y Ocupaciones

---

## Análisis de Comentarios Cualitativos

---

## Anexos

---



# Resultados

## Evaluación de Riesgos Psicosociales

### GENERACIÓN

*Consideraciones Generales*

# RESULTADOS EVALUACIÓN FACTORES PSICOSOCIALES – GENERACIÓN

Proceso Global. Dónde nos encontramos



# RESULTADOS EVALUACIÓN FACTORES PSICOSOCIALES – GENERACIÓN

Proceso Global. Dónde nos encontramos



# RESULTADOS EVALUACIÓN FACTORES PSICOSOCIALES – GENERACIÓN

## Conceptos generales



*“Condiciones que se encuentran presentes en una situación laboral que están directamente relacionadas con la organización, el contenido del trabajo y la realización de la tarea, y que tienen capacidad para afectar tanto al bienestar o a la salud (física, psíquica o social) del trabajador como al desarrollo de su trabajo”*

(INSHT - Instituto Nacional de Seguridad y Salud en el Trabajo)

- ❑ **Compromiso estratégico y Obligación legal** de realizar la Evaluación de Riesgos Psicosociales atendiendo a la Ley 31/1995, de PRL.
- ❑ **Objetivo de la Evaluación:** Hacer un diagnóstico de las **condiciones de trabajo** que permita, en el caso que se identifiquen situaciones de riesgo, **Plan de acción, adoptar actuaciones globales y/o diferenciadas para mejorarlas.**
- ❑ Se evalúan las **condiciones de trabajo, no de la persona.**, tratamiento y análisis de las respuestas colectivo.
- ❑ **A mayor participación mayor nivel de objetividad en los resultados.** Valoración de las condiciones psicosociales basada en la percepción que cada trabajador tiene sobre diferentes ámbitos de la organización.

# RESULTADOS EVALUACIÓN FACTORES PSICOSOCIALES – GENERACIÓN

## Metodologías de Evaluación. FPSICO 4.1.



❑ **Metodología de evaluación aprobada**  
Representación de la Empresa, Representación Social y el SPM / HSEQ en Comisión de Participación el 17/02/2016.

❑ Instrumento de evaluación **elaborado por el INSST y homologado por los distintos organismos oficiales,**

❑ **Interrelación entre factores psicosociales atendiendo a:**

**un efecto aditivo:** a mayor cantidad de aspectos desfavorables, más comprometida estará la realidad psicosocial de los trabajadores).

**efecto modulador** (situaciones desfavorables se ven “compensadas” por aquellos factores valorados como favorables por el trabajador)

**AUTONOMÍA (AU)**  
**Temporal:** posibilidad de gestionar tiempos de descanso y ritmo laboral y **Decisional:** Distribución tareas, método, ...

**CARGA DE TRABAJO (CT) Presiones de Tiempo, Cantidad & Dificultad de la tarea Y Esfuerzo de Atención**

**DEMANDAS PSICOLÓGICAS (DP) Demandas Cognitivas y Demandas Emocionales:** requerimiento trato personas, ocultación de emociones...

**DESEMPEÑO DEL ROL (DR) Claridad del Rol, Ambigüedad del Rol y Sobrecarga del Rol**

**VARIEDAD DE CONTENIDO (VC)**  
Trabajo rutinario o variado, contribución y reconocimiento del trabajo

**TIEMPOS DE TRABAJO (TT)**  
Como repercute el Tiempo de Trabajo en la Conciliación personal  
...

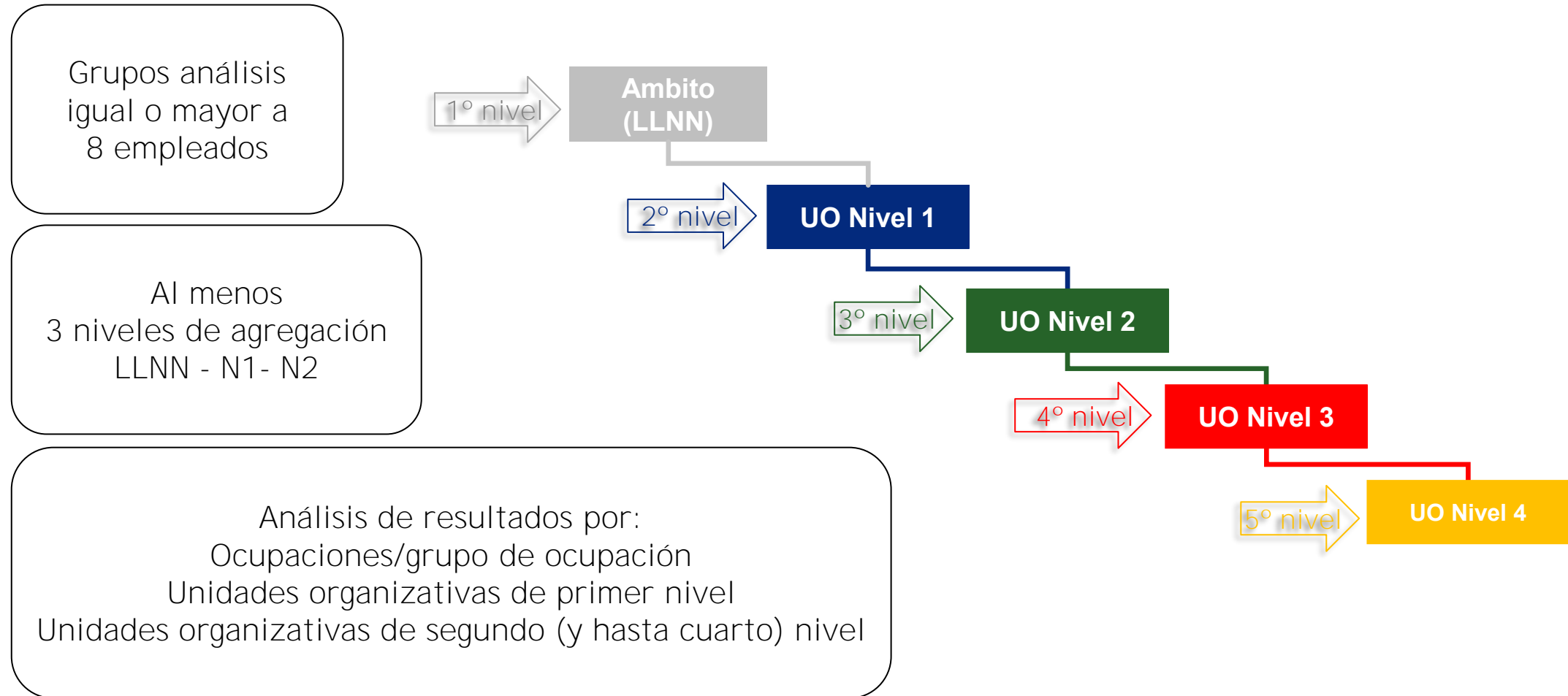
**PARTICIPACIÓN / SUPERVISIÓN (PS)**  
**Participación:** posibilidad de influencia o intervenir y **Supervisión:** tipo de control / supervisión.

**INTERÉS POR EL TRABAJADOR / COMPEACIÓN (ITC)**  
Información facilitada , desarrollo profesional , salario, equilibrio esfuerzo / recompensa, formación  
...

**RELACIONES Y APOYO SOCIAL (RAS).**  
Apoyo social y emocional por los responsables y/o compañeros: resolución de conflictos, violencia o discriminación,

# RESULTADOS EVALUACIÓN FACTORES PSICOSOCIALES – GENERACIÓN

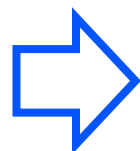
## Unidades de Análisis. Criterios





# RESULTADOS EVALUACIÓN FACTORES PSICOSOCIALES – GENERACIÓN

## Datos generales de participación



Línea de negocio	Población	Participación	% de Participación
Enel Green Power & TG	2.444	1.747	71%
EGP	646	481	74%
<b>GENERACION</b>	<b>904</b>	<b>667</b>	<b>74%</b>
GESA	296	201	68%
Nuclear	17	16	94%
UNELCO	581	382	66%
Enel Grids	2.768	2.064	75%
Enel X Global Retail	247	189	77%
Energy and Commodity Manag.	259	183	71%
Global Customer Operations	407	283	70%
Global Digital Solutions	526	419	80%
Global e-Mobility	109	62	57%
Enel Market	792	577	73%
Procurement	109	94	86%
Staff	997	775	78%
AFC	395	271	69%
Audit	30	25	83%
Communications	54	45	83%
European Affairs	2	2	100%
Innovation & Sustainability	58	44	76%
Institutional Affairs & Regulatory	97	71	73%
LCA	78	61	78%
Multi Business Line	28	19	68%
People and Organization	255	237	93%
Staff-Services & Security	117	84	72%
<b>TOTAL</b>	<b>8.775</b>	<b>6.477</b>	<b>74%</b>



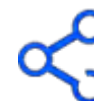
Dónde: España



A quién: Personal contratado que realiza su actividad en España (no incluido expatriados, temporales con menos de 6 meses de antigüedad, becarios / prácticas)



Cuándo: 11 septiembre - 24 de octubre 2023



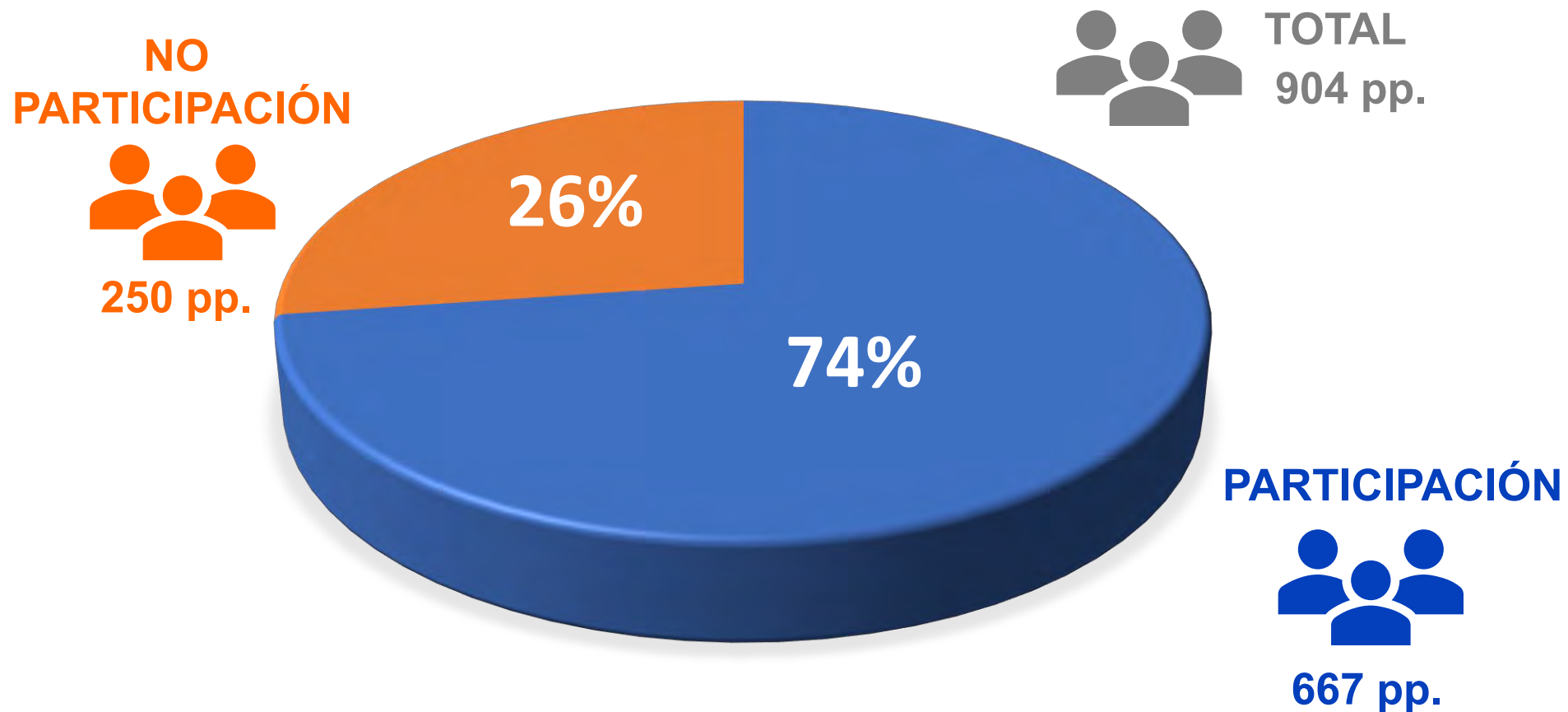
Ámbito de análisis: Unidades de Análisis definidas y acordadas con la RS, SPM / HSQ y P&O del Negocio



Cómo: Cuestionario oficial (INSSL) + 2 Preguntas Abiertas (condiciones psicosociales y Propuestas de Mejora)

# RESULTADOS EVALUACIÓN FACTORES PSICOSOCIALES – GENERACIÓN

## Participación



# RESULTADOS EVALUACIÓN FACTORES PSICOSOCIALES – GENERACIÓN

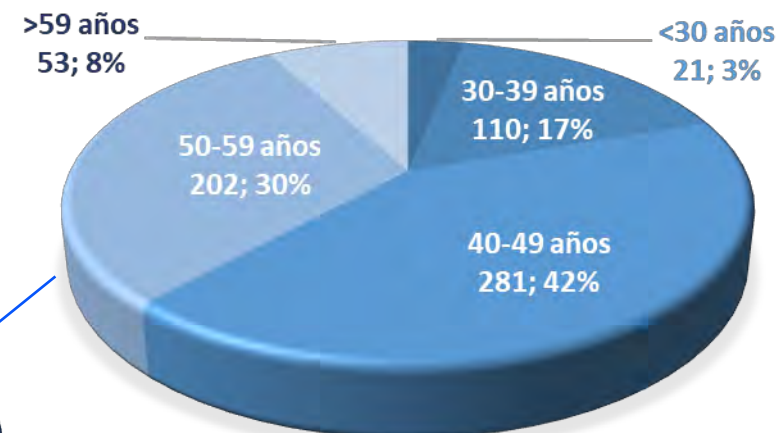
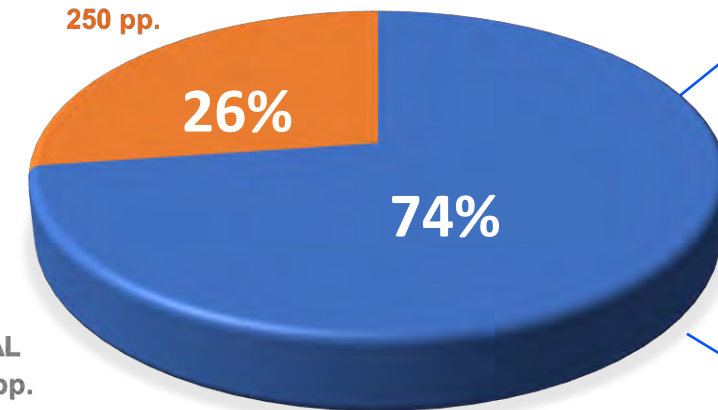
## Participación. Género & Edad



NO PARTICIPACIÓN



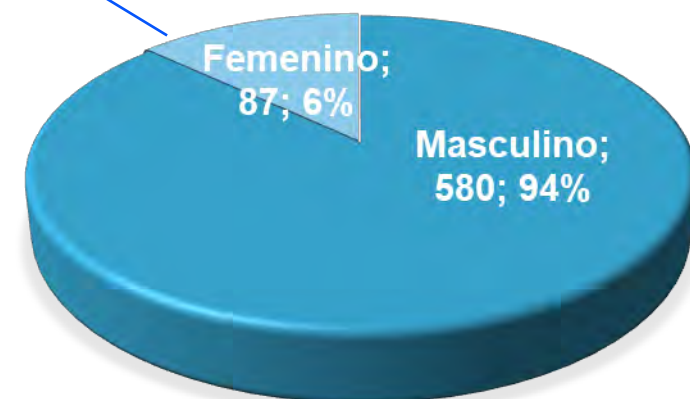
250 pp.



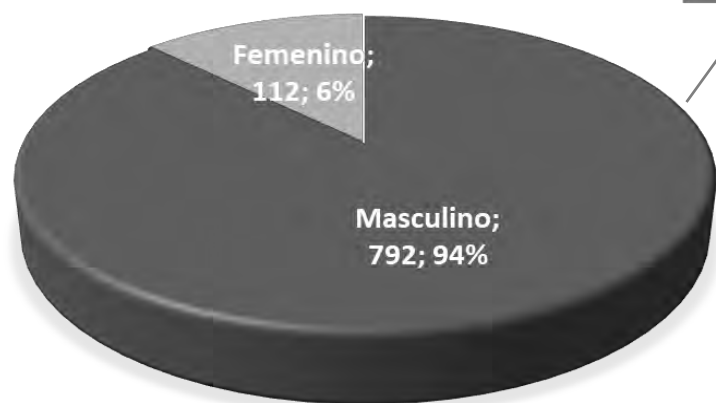
PARTICIPACIÓN



667 pp.



TOTAL  
904 pp.





# Resultados

## Evaluación de Riesgos Psicosociales

### GENERACIÓN

*Análisis de GENERACIÓN:*

*Situación factores & Mapas de Riesgos de  
Unidades de Análisis y Ocupaciones*



# RESULTADOS EVALUACIÓN FACTORES PSICOSOCIALES – GENERACIÓN General

ENELGREEN POWER & TGx	TT	AU	CT	DP	VC	PS	ITC	DR	RAS	Población	Muestra	Participación
TOTAL	82,1%	87,8%	52,4%	90,4%	90,5%	71,3%	79,5%	61,8%	84,4%	2.444	1.747	71%
THERMAL GENERATION	86,4%	90,7%	54,4%	92,1%	91,3%	68,5%	80,8%	62,2%	85,8%	904	667	74%
GESA	66,7%	79,6%	57,7%	88,6%	89,1%	76,1%	80,1%	63,7%	83,6%	296	201	68%
UNELCO	64,7%	75,4%	52,1%	87,7%	89,8%	79,8%	74,1%	56,3%	71,7%	581	382	66%
ENELGREEN POWER	96,0%	96,9%	53,4%	90,9%	91,3%	66,3%	82,3%	64,7%	93,6%	646	481	74%
NUCLEAR	93,8%	93,8%	81,3%	93,8%	68,8%	68,8%	56,3%	68,8%	68,8%	17	16	94%

THERMAL GENERATION	TT	AU	CT	DP	VC	PS	ITC	DR	RAS	Población	Muestra	Participación
TOTAL	86,4%	90,7%	54,4%	92,1%	91,3%	68,5%	80,8%	62,2%	85,8%	904	667	74%
THERMAL GENERATION 2019	67,8%	95,0%	61,2%	92,7%	88,6%	74,0%	77,0%	67,7%	84,7%	906	588	65%
DIFERENCIAS 2023-2019	18,6%	-4,3%	-8,2%	-0,6%	2,7%	-5,5%	3,8%	-5,5%	1,1%	-2	79	8,9%

- Ocho de los nuevos factores presentan unos niveles de riesgos adecuados.
- La Participación / Supervisión es el factor con nivel de riesgo elevado.
- Factores que se encuentran en situación de riesgo adecuado a los que hay que establecer planes de acción, debido a que se encuentran en niveles del **62** al **55%** son la **Carga de Trabajo, Desempeño del Rol y Tiempos de Trabajo**.
- Si comparamos con la evaluación del 2020, observamos que hay tres factores que han retrocedido: **Carga de Trabajo (6,8%)**, **Desempeño del Rol (5,5%)** y ligeramente en **Demandas Psicológicas (0,7%)**.



TT	Tiempo de Trabajo	DP	Demandas Psicológicas	ITC	Interés por el Trabaj. & Compensación
AU	Autonomía	VC	Variación & Contenido	DR	Desempeño del Rol
CT	Carga de Trabajo	PS	Participación & Supervisión	RAS	Relaciones & Apoyo Social

■ Riesgo Adecuado + Moderado = ó > a 50%  
■ Riesgo Elevado + Muy elevado > 50%



# RESULTADOS EVALUACIÓN FACTORES PSICOSOCIALES – GENERACIÓN

## Género

No se detectan **diferencias significativas** entre géneros.

En los aspectos en los cuales se detecta unas mayores diferencias son:

- Dentro de **Tiempos de Trabajo** se detecta que el colectivo masculino, debido a las ocupaciones en las que desarrolla su trabajo, presenta una diferencia del **26%** de personas trabajando los *sábados, domingos o festivos*.
- Las dos valoran la *cantidad de trabajo* de forma similar **54%** colectivo femenino y masculino (**60%**).
- Si analizamos las **Relaciones y Apoyo Social** debemos señalar que la *discriminación (género, edad, ubicación, ...)* es considerada similar del **7%**, *siempre o casi siempre / a menudo* en ambos géneros. Se presenta una mayor diferencia cuando se indica *a veces*, presentando en un **23%** en las mujeres y un **13%** en los hombres.

THERMAL GENERATION	TT	AU	CT	DP	VC	PS	ITC	DR	RAS	Población	Muestra	Participación
TOTAL	86,4%	90,7%	54,4%	92,1%	91,3%	68,5%	80,8%	62,2%	85,8%	904	667	74%

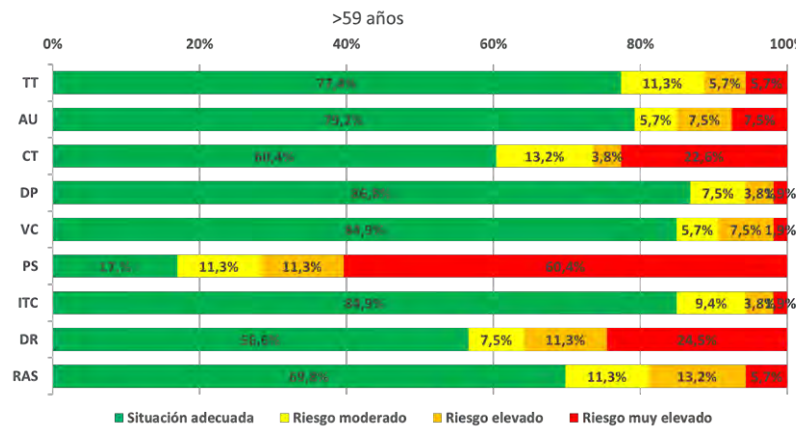
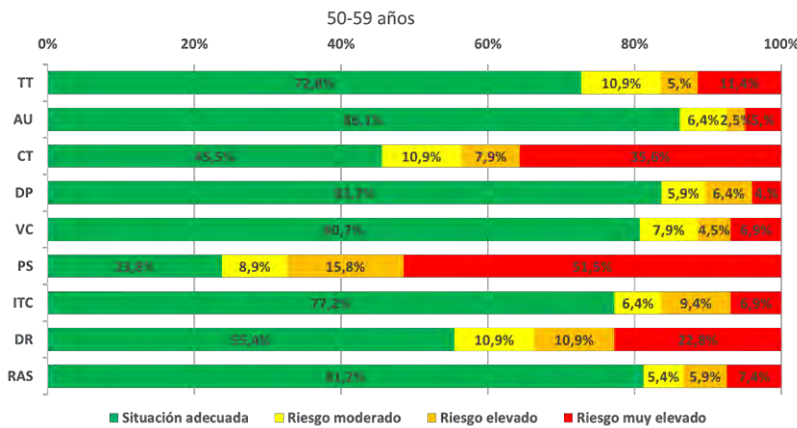
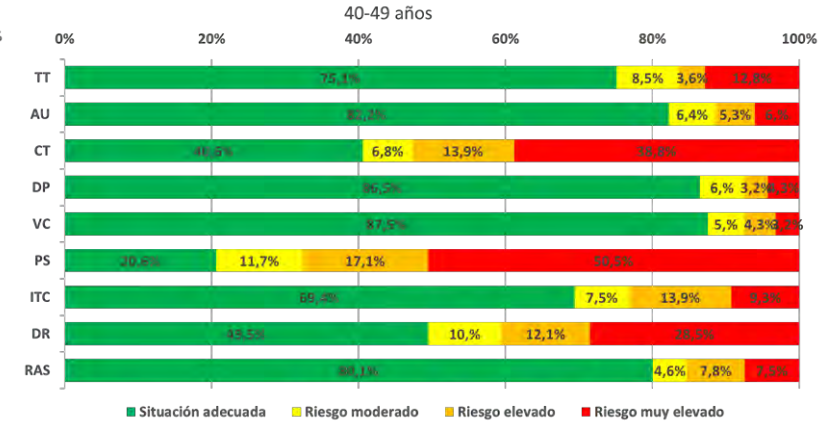
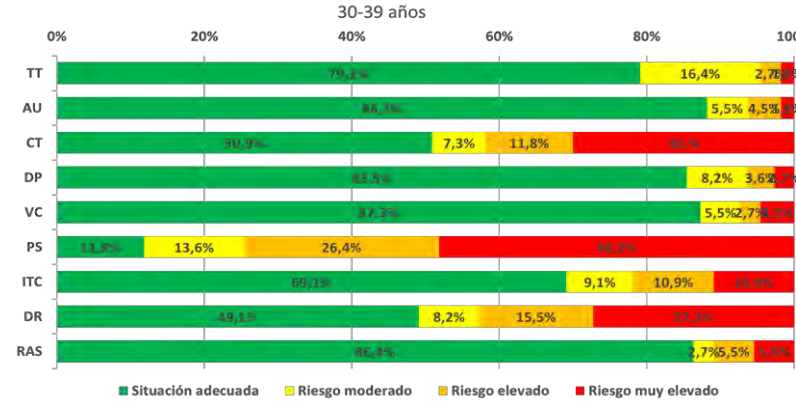
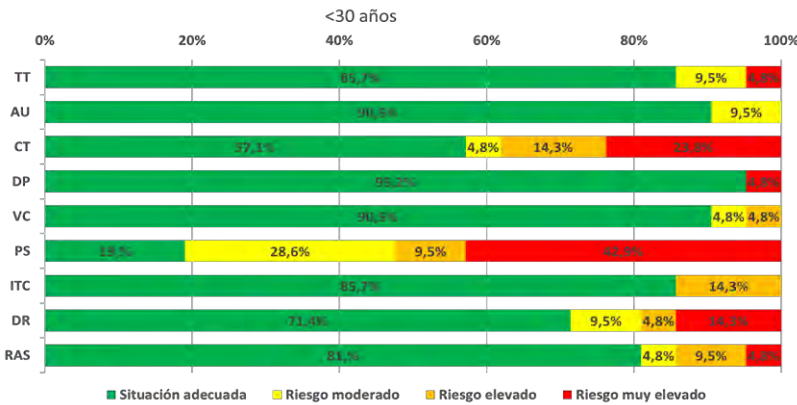




# RESULTADOS EVALUACIÓN FACTORES PSICOSOCIALES – GENERACIÓN

## Edad

SPM - Área de Riesgos Psicosociales



■ Situación adecuada ■ Riesgo moderado ■ Riesgo elevado ■ Riesgo muy elevado

### Prioridad de Actuación:

**Participación & Supervisión** en todos los rangos de edades, principalmente de 30 a >59 años.

**Carga de Trabajo** mayor foco en los 40-49 años

**Desempeño del Rol** donde nos encontramos niveles del 33-43% entre los 30 a >59 años.



# RESULTADOS EVALUACIÓN FACTORES PSICOSOCIALES – GENERACIÓN



## Mapa de Riesgos. Unidades de Análisis Nivel 1

THERMAL GENERATION	TT	AU	CT	DP	VC	PS	ITC	DR	RAS	Población	Muestra	Participación
<b>TOTAL</b>	<b>86,4%</b>	<b>90,7%</b>	<b>54,4%</b>	<b>92,1%</b>	<b>91,3%</b>	<b>68,5%</b>	<b>80,8%</b>	<b>62,2%</b>	<b>85,8%</b>	<b>904</b>	<b>667</b>	<b>74%</b>
Unidades Organizativas N1	TT	AU	CT	DP	VC	PS	ITC	DR	RAS	Población	Muestra	Participación
THERMAL GENERATION IBERIA	82,9%	88,9%	53,3%	91,2%	91,6%	71,0%	79,0%	61,9%	84,0%	717	514	72%
ENGINEERING & CONSTRUCTION	97,1%	97,1%	65,7%	97,1%	82,9%	60,0%	77,1%	65,7%	94,3%	50	35	70%
HYDRO, GEOTHERMAL & THERMAL GENERATION	97,8%	97,8%	60,9%	94,6%	93,5%	60,9%	89,1%	64,1%	92,4%	119	92	77%
OPERATION & MAINTENANCE	100,0%	89,5%	57,9%	94,7%	89,5%	63,2%	94,7%	57,9%	78,9%	26	19	73%

TT	Tiempo de Trabajo	DP	Demandas Psicológicas	ITC	Interés por el Trabaj. & Compensación
AU	Autonomía	VC	Variedad & Contenido	DR	Desempeño del Rol
CT	Carga de Trabajo	PS	Participación & Supervisión	RAS	Relaciones & Apoyo Social

 Riesgo Adecuado + Moderado = ó > a 50%  
 Riesgo Elevado + Muy elevado > 50%



# RESULTADOS EVALUACIÓN FACTORES PSICOSOCIALES – GENERACIÓN



## Mapa de Riesgos. Unidades de Análisis Nivel 1 y 2

THERMAL GENERATION	TT	AU	CT	DP	VC	PS	ITC	DR	RAS	Población	Muestra	Participación
<b>TOTAL</b>	<b>86,4%</b>	<b>90,7%</b>	<b>54,4%</b>	<b>92,1%</b>	<b>91,3%</b>	<b>68,5%</b>	<b>80,8%</b>	<b>62,2%</b>	<b>85,8%</b>	<b>904</b>	<b>667</b>	<b>74%</b>
Unidades Organizativas N1	TT	AU	CT	DP	VC	PS	ITC	DR	RAS	Población	Muestra	Participación
<b>THERMAL GENERATION IBERIA</b>	<b>82,9%</b>	<b>88,9%</b>	<b>53,3%</b>	<b>91,2%</b>	<b>91,6%</b>	<b>71,0%</b>	<b>79,0%</b>	<b>61,9%</b>	<b>84,0%</b>	<b>717</b>	<b>514</b>	<b>72%</b>
Health, Safety, Env. & Quality Iberia	96,6%	100,0%	72,4%	93,1%	89,7%	58,6%	89,7%	72,4%	86,2%	32	29	91%
O&M Coal Iberia	71,1%	80,8%	54,2%	87,0%	89,6%	78,2%	75,6%	58,1%	72,4%	42	25	60%
O&M Gas Iberia	71,1%	83,6%	51,3%	90,8%	92,1%	66,4%	78,3%	68,4%	77,6%	189	152	80%
O&M Hydro Iberia	90,8%	93,8%	57,0%	90,8%	90,4%	73,2%	78,7%	55,5%	87,1%	372	272	73%
Operation & Maintenance Improvement Iberia	94,1%	100,0%	58,8%	94,1%	100,0%	58,8%	88,2%	64,7%	88,2%	21	17	81%
Remote Operation Control Room Iberia	56,8%	59,5%	54,1%	94,6%	97,3%	89,2%	70,3%	70,3%	86,5%	57	37	65%
<b>ENGINEERING &amp; CONSTRUCTION</b>	<b>97,1%</b>	<b>97,1%</b>	<b>65,7%</b>	<b>97,1%</b>	<b>82,9%</b>	<b>60,0%</b>	<b>77,1%</b>	<b>65,7%</b>	<b>94,3%</b>	<b>50</b>	<b>35</b>	<b>70%</b>
Engineering	95,0%	95,0%	50,0%	95,0%	80,0%	60,0%	70,0%	65,0%	90,0%	30	20	67%
Industrial Competitiveness	100,0%	100,0%	91,7%	100,0%	83,3%	66,7%	91,7%	66,7%	100,0%	19	12	63%
<b>HYDRO, GEOTHERMAL &amp; THERMAL GENERATION</b>	<b>97,8%</b>	<b>97,8%</b>	<b>60,9%</b>	<b>94,6%</b>	<b>93,5%</b>	<b>60,9%</b>	<b>89,1%</b>	<b>64,1%</b>	<b>92,4%</b>	<b>119</b>	<b>92</b>	<b>77%</b>
HGT Development & Portfolio Evolution	100,0%	100,0%	60,0%	100,0%	100,0%	60,0%	90,0%	80,0%	100,0%	11	10	91%
Hydro, Geothermal & Thermal Design & Execution	97,2%	98,6%	62,5%	93,1%	91,7%	56,9%	88,9%	63,9%	91,7%	94	72	77%
Hydro, Geothermal & Thermal O&M Improvement	100,0%	90,0%	50,0%	100,0%	100,0%	90,0%	90,0%	50%	90,0%	12	10	83%
<b>OPERATION &amp; MAINTENANCE</b>	<b>100,0%</b>	<b>89,5%</b>	<b>57,9%</b>	<b>94,7%</b>	<b>89,5%</b>	<b>63,2%</b>	<b>94,7%</b>	<b>57,9%</b>	<b>78,9%</b>	<b>26</b>	<b>19</b>	<b>73%</b>

TT	Tiempo de Trabajo	DP	Demandas Psicológicas	ITC	Interés por el Trabajo & Compensación
AU	Autonomía	VC	Variedad & Contenido	DR	Desempeño del Rol
CT	Carga de Trabajo	PS	Participación & Supervisión	RAS	Relaciones & Apoyo Social

<span style="color: green;">■</span>	Riesgo Adecuado + Moderado = ó > a 50%
<span style="color: red;">■</span>	Riesgo Elevado + Muy elevado > 50%

# RESULTADOS EVALUACIÓN FACTORES PSICOSOCIALES – GENERACIÓN



## Mapa de Riesgos. Unidades de Análisis Nivel 1 y 2. Comparativa 2029 - 2023

THERMAL GENERATION	TT	AU	CT	DP	VC	PS	ITC	DR	RAS	Población	Muestra	Participación
TOTAL	86,4%	90,7%	54,4%	92,1%	91,3%	68,5%	80,8%	62,2%	85,8%	904	667	74%
THERMAL GENERATION 2019	67,8%	95,0%	61,2%	92,7%	88,6%	74,0%	77,0%	67,7%	84,7%	906	588	65%
DIFERENCIAS 2023-2019	18,6%	-4,3%	-8,2%	-0,6%	2,7%	-5,5%	3,8%	-5,5%	1,1%	-2	79	8,9%
Unidades Organizativas N1												
THERMAL GENERATION IBERIA	TT	AU	CT	DP	VC	PS	ITC	DR	RAS	Población	Muestra	Participación
Health, Safety, Env. & Quality Iberia	96,6%	100,0%	72,4%	93,1%	89,7%	58,6%	89,7%	72,4%	86,2%	32	29	91%
Iberia HSEQ 2019	100,0%	100,0%	58,8%	88,2%	76,5%	76,4%	70,5%	70,6%	100,0%	19	17	89%
O&M Coal Iberia	71,1%	80,8%	54,2%	87,0%	89,6%	78,2%	75,6%	58,1%	72,4%	42	25	60%
O&M Coal Iberia 2019	59,9%	82,7%	73,1%	93,4%	87,1%	72,8%	80,9%	73,1%	88,0%	562	334	59%
O&M Gas Iberia	71,1%	83,6%	51,3%	90,8%	92,1%	66,4%	78,3%	68,4%	77,6%	189	152	80%
Iberia O&M CGT / Oil & Gas 2019	64,4%	80,1%	52,7%	91,1%	89,6%	78,2%	92,8%	57,1%	85,7%	204	146	72%
O&M Hydro Iberia	90,8%	93,8%	57,0%	90,8%	90,4%	73,2%	78,7%	55,5%	87,1%	372	272	73%
O&M Hydro 2019	91,5%	89,2%	52,4%	90,7%	89,6%	76,2%	77,3%	57,3%	85,5%	378	269	71%
Operation & Maintenance Improvement Iberia	94,1%	100,0%	58,8%	94,1%	100,0%	58,8%	88,2%	64,7%	88,2%	21	17	81%
Remote Operation Control Room Iberia	56,8%	59,5%	54,1%	94,6%	97,3%	89,2%	70,3%	70,3%	86,5%	57	37	65%
ENGINEERING & CONSTRUCTION	97,1%	97,1%	65,7%	97,1%	82,9%	60,0%	77,1%	65,7%	94,3%	50	35	70%
ENGINEERING & CONSTRUCTION 2019	96,8%	98,3%	55,8%	90,2%	86,9%	80,3%	70,5%	57,4%	78,7%	83	61	73%
Engineering	95,0%	95,0%	50,0%	95,0%	80,0%	60,0%	70,0%	65,0%	90,0%	30	20	67%
Industrial Competitiveness	100,0%	100,0%	91,7%	100,0%	83,3%	66,7%	91,7%	66,7%	100,0%	19	12	63%
HYDRO, GEOTHERMAL & THERMAL GENERATION	97,8%	97,8%	60,9%	94,6%	93,5%	60,9%	89,1%	64,1%	92,4%	119	92	77%
HGT Development & Portfolio Evolution	100,0%	100,0%	60,0%	100,0%	100,0%	60,0%	90,0%	80,0%	100,0%	11	10	91%
Hydro, Geothermal & Thermal Design & Execution	97,2%	98,6%	62,5%	93,1%	91,7%	56,9%	88,9%	63,9%	91,7%	94	72	77%
Hydro, Geothermal & Thermal O&M Improvement	100,0%	90,0%	50,0%	100,0%	100,0%	90,0%	90,0%	50%	90,0%	12	10	83%
OPERATION & MAINTENANCE	100,0%	89,5%	57,9%	94,7%	89,5%	63,2%	94,7%	57,9%	78,9%	26	19	73%

# RESULTADOS EVALUACIÓN FACTORES PSICOSOCIALES – GENERACIÓN

## Mapa de Riesgos. Grupos Ocupacionales

TOTAL	TT	AU	CT	DP	VC	PS	ITC	DR	RAS	Población	Muestra	Participación
<b>THERMAL GENERATION &amp; NUCLEAR</b>	86,4%	90,7%	54,4%	92,1%	91,3%	68,5%	80,8%	62,2%	85,8%	917	667	73%
Grupos Ocupacionales	TT	AU	CT	DP	VC	PS	ITC	DR	RAS	Población	Muestra	Participación
TGxN1 - CGI	93,0%	97,7%	55,8%	95,3%	97,7%	72,1%	97,7%	83,7%	95,3%	47	43	91%
TGxN2 - Especialista Administración	100,0%	100,0%	70,0%	100,0%	80,0%	100,0%	90,0%	80,0%	90,0%	13	10	77%
TGxN3 - Especialista EDAS	90,5%	97,6%	81,0%	92,9%	92,9%	81,0%	88,1%	50,0%	78,6%	60	42	70%
TGxN4 - Especialista Ingeniería y Servicio Apoyo Explotación / Especialista Medioambiente y Laboratorio	100,0%	88,9%	55,6%	100,0%	77,8%	77,8%	66,7%	66,7%	77,8%	12	9	75%
TGxN5 - Especialista Mantenimiento Eléctrico, Instrumentación y Control	83,3%	83,3%	66,7%	100,0%	91,7%	75,0%	75,0%	58,3%	91,7%	16	12	75%
TGxN6 - Especialista Mantenimiento Mecánico	100,0%	100,0%	53,8%	92,3%	100,0%	53,8%	76,9%	69,2%	76,9%	14	13	93%
<i>TGxN7 - Especialista Operación</i>	69,0%	55,2%	58,6%	96,6%	96,6%	89,7%	62,1%	72,4%	65,5%	60	29	48%
TGxN8 - Especialista Renovables	88,5%	92,3%	73,1%	92,3%	92,3%	80,8%	80,8%	73,1%	92,3%	35	26	74%
TGxN9 - Manager	91,3%	100,0%	56,5%	82,6%	100,0%	73,9%	100,0%	95,7%	95,7%	24	23	96%
TGxN10 - Personal Excluido / Responsable - Experto Administración / Responsable - Experto Económico - Control / Responsable - Experto Medioambiente y Laboratorio	100,0%	100,0%	54,5%	90,9%	81,8%	72,7%	81,8%	72,7%	81,8%	12	11	92%
TGxN11 - Profesional Administración	100,0%	92,3%	84,6%	92,3%	92,3%	92,3%	69,2%	61,5%	92,3%	19	13	68%
TGxN12 - Profesional EDAS	95,1%	85,4%	70,7%	95,1%	87,8%	87,8%	80,5%	63,4%	78,0%	62	41	66%
<i>TGxN13 - Profesional Operación</i>	60,0%	80,0%	60,0%	100,0%	90,0%	100,0%	80,0%	70,0%	70,0%	19	10	53%

TT	Tiempo de Trabajo	DP	Demandas Psicológicas	ITC	Interés por el Trab. & Compensación
AU	Autonomía	VC	Variedad & Contenido	DR	Desempeño del Rol
CT	Carga de Trabajo	PS	Participación & Supervisión	RAS	Relaciones & Apoyo Social

	Riesgo Adecuado + Moderado = ó > a 50%
	Riesgo Elevado + Muy elevado > 50%

# RESULTADOS EVALUACIÓN FACTORES PSICOSOCIALES – GENERACIÓN

## Mapa de Riesgos. Grupos Ocupacionales

TOTAL	TT	AU	CT	DP	VC	PS	ITC	DR	RAS	Población	Muestra	Participación
<b>THERMAL GENERATION &amp; NUCLEAR</b>	<b>86,4%</b>	<b>90,7%</b>	<b>54,4%</b>	<b>92,1%</b>	<b>91,3%</b>	<b>68,5%</b>	<b>80,8%</b>	<b>62,2%</b>	<b>85,8%</b>	<b>917</b>	<b>667</b>	<b>73%</b>
Grupos Ocupacionales	TT	AU	CT	DP	VC	PS	ITC	DR	RAS	Población	Muestra	Participación
<b>TGxN14 - Profesional Operación y Mantenimiento</b>	<b>100,0%</b>	<b>100,0%</b>	<b>83,3%</b>	<b>83,3%</b>	<b>100,0%</b>	<b>83,3%</b>	<b>100,0%</b>	<b>83,3%</b>	<b>83,3%</b>	<b>9</b>	<b>6</b>	<b>67%</b>
<b>TGxN15 - Profesional Renovables</b>	<b>76,5%</b>	<b>94,1%</b>	<b>100,0%</b>	<b>94,1%</b>	<b>82,4%</b>	<b>70,6%</b>	<b>82,4%</b>	<b>64,7%</b>	<b>94,1%</b>	<b>32</b>	<b>17</b>	<b>53%</b>
<b>TGxN16 - Responsable - Experto Generación</b>	<b>93,7%</b>	<b>95,8%</b>	<b>56,3%</b>	<b>90,1%</b>	<b>88,0%</b>	<b>60,6%</b>	<b>80,3%</b>	<b>54,9%</b>	<b>83,8%</b>	<b>184</b>	<b>142</b>	<b>77%</b>
<b>TGxN17 - Responsable - Experto Renovables</b>	<b>96,3%</b>	<b>96,3%</b>	<b>59,3%</b>	<b>96,3%</b>	<b>85,2%</b>	<b>64,8%</b>	<b>79,6%</b>	<b>59,3%</b>	<b>90,7%</b>	<b>67</b>	<b>54</b>	<b>81%</b>
<b>TGxN18 - Técnico Gestor Mantenimiento Eléctrico, Instrumentación y Control / Técnico Superior Mantenimiento Eléctrico, Instrumentación y Control</b>	<b>94,1%</b>	<b>88,2%</b>	<b>52,9%</b>	<b>88,2%</b>	<b>88,2%</b>	<b>52,9%</b>	<b>70,6%</b>	<b>52,9%</b>	<b>82,4%</b>	<b>27</b>	<b>17</b>	<b>63%</b>
<b>TGxN19 - Técnico Gestor Administración / Técnico Gestor Medioambiente y Laboratorio / Técnico Superior Administración / Técnico Superior Medioambiente y Laboratorio</b>	<b>100,0%</b>	<b>100,0%</b>	<b>60,0%</b>	<b>100,0%</b>	<b>90,0%</b>	<b>80,0%</b>	<b>80,0%</b>	<b>70,0%</b>	<b>80,0%</b>	<b>10</b>	<b>10</b>	<b>100%</b>
<b>TGxN20 - Técnico Gestor Ingeniería y Servicio Apoyo Explotación</b>	<b>100,0%</b>	<b>100,0%</b>	<b>50,0%</b>	<b>90,0%</b>	<b>86,7%</b>	<b>66,7%</b>	<b>80,0%</b>	<b>50,0%</b>	<b>90,0%</b>	<b>35</b>	<b>30</b>	<b>86%</b>
<b>TGxN21 - Técnico Gestor Mantenimiento Mecánico / Técnico Superior Mantenimiento Mecánico /</b>	<b>100,0%</b>	<b>100,0%</b>	<b>77,8%</b>	<b>100,0%</b>	<b>100,0%</b>	<b>55,6%</b>	<b>88,9%</b>	<b>100,0%</b>	<b>100,0%</b>	<b>18</b>	<b>9</b>	<b>50%</b>
<b>TGxN22 - Técnico Gestor Operación / Técnico Gestor Operación y Mantenimiento</b>	<b>69,2%</b>	<b>61,5%</b>	<b>53,8%</b>	<b>100,0%</b>	<b>92,3%</b>	<b>92,3%</b>	<b>84,6%</b>	<b>92,3%</b>	<b>92,3%</b>	<b>25</b>	<b>13</b>	<b>52%</b>
<b>TGxN23 - Técnico Gestor Renovables</b>	<b>76,9%</b>	<b>92,3%</b>	<b>69,2%</b>	<b>84,6%</b>	<b>92,3%</b>	<b>84,6%</b>	<b>61,5%</b>	<b>61,5%</b>	<b>84,6%</b>	<b>15</b>	<b>13</b>	<b>87%</b>
<b>TGxN24 - Técnico Superior Operación</b>	<b>81,8%</b>	<b>89,4%</b>	<b>60,6%</b>	<b>84,8%</b>	<b>93,9%</b>	<b>71,2%</b>	<b>75,8%</b>	<b>54,5%</b>	<b>81,8%</b>	<b>87</b>	<b>66</b>	<b>76%</b>
<b>TGxN25 - Técnico Superior Operación Remota</b>	<b>52,9%</b>	<b>58,8%</b>	<b>52,9%</b>	<b>94,1%</b>	<b>100,0%</b>	<b>94,1%</b>	<b>70,6%</b>	<b>82,4%</b>	<b>100,0%</b>	<b>22</b>	<b>17</b>	<b>77%</b>
<b>TGxN26 - Técnico Superior Renovables</b>	<b>85,7%</b>	<b>100,0%</b>	<b>71,4%</b>	<b>85,7%</b>	<b>85,7%</b>	<b>85,7%</b>	<b>57,1%</b>	<b>71,4%</b>	<b>85,7%</b>	<b>10</b>	<b>7</b>	<b>70%</b>

TT	Tiempo de Trabajo	DP	Demandas Psicológicas	ITC	Interés por el Trabaj. & Compensación
AU	Autonomía	VC	Variedad & Contenido	DR	Desempeño del Rol
CT	Carga de Trabajo	PS	Participación & Supervisión	RAS	Relaciones & Apoyo Social

	Riesgo Adecuado + Moderado = ó > a 50%
	Riesgo Elevado + Muy elevado > 50%

# RESULTADOS EVALUACIÓN FACTORES PSICOSOCIALES – GENERACIÓN

## Prioridad de Actuación



THERMAL GENERATION	TT	AU	CT	DP	VC	PS	ITC	DR	RAS	Población	Muestra	Participación
TOTAL	86,4%	90,7%	54,4%	92,1%	91,3%	68,5%	80,8%	62,2%	85,8%	904	667	74%
THERMAL GENERATION IBERIA	82,9%	88,9%	53,3%	91,2%	91,6%	71,0%	79,0%	61,9%	84,0%	717	514	72%
HYDRO, GEOTHERMAL & THERMAL GENERATION	97,8%	97,8%	60,9%	94,6%	93,5%	60,9%	89,1%	64,1%	92,4%	119	92	77%
Hydro, Geothermal & Thermal O&M Improvement	100,0%	90,0%	50,0%	100,0%	100,0%	90,0%	90,0%	50%	90,0%	12	10	83%
THERMAL GENERATION IBERIA	TT	AU	CT	DP	VC	PS	ITC	DR	RAS	Población	Muestra	Participación
TOTAL	82,9%	88,9%	53,3%	91,2%	91,6%	71,0%	79,0%	61,9%	84,0%	717	514	72%
O&M Gas Iberia	71,1%	83,6%	51,3%	90,8%	92,1%	66,4%	78,3%	68,4%	77,6%	189	152	80%
Production Unit Mainland	64,9%	79,4%	54,6%	87,6%	90,7%	63,9%	73,2%	68,0%	75,3%	111	97	87%
<i>Power Plant Besós</i>	77,8%	94,4%	50,0%	77,8%	83,3%	66,7%	55,6%	55,6%	55,6%	40	18	45%
ENGINEERING & CONSTRUCTION	TT	AU	CT	DP	VC	PS	ITC	DR	RAS	Población	Muestra	Participación
TOTAL	97,1%	97,1%	65,7%	97,1%	82,9%	60,0%	77,1%	65,7%	94,3%	50	35	70%
Industrial Competitiveness	100,0%	100,0%	91,7%	100,0%	83,3%	66,7%	91,7%	66,7%	100,0%	19	12	63%
<i>Projects Design to Value &amp; Optimization</i>	100,0%	100,0%	75,0%	100,0%	50,0%	75,0%	75,0%	75,0%	75,0%	8	4	50%
HYDRO, GEOTHERMAL & THERMAL GENERATION	TT	AU	CT	DP	VC	PS	ITC	DR	RAS	Población	Muestra	Participación
TOTAL	97,8%	97,8%	60,9%	94,6%	93,5%	60,9%	89,1%	64,1%	92,4%	119	92	77%
Hydro, Geothermal & Thermal O&M Improvement	100,0%	90,0%	50,0%	100,0%	100,0%	90,0%	90,0%	50%	90,0%	12	10	83%
OPERATION & MAINTENANCE	TT	AU	CT	DP	VC	PS	ITC	DR	RAS	Población	Muestra	Participación
TOTAL	100,0%	89,5%	57,9%	94,7%	89,5%	63,2%	94,7%	57,9%	78,9%	26	19	73%
O&M Wind	100,0%	87,5%	56,3%	93,8%	87,5%	56,3%	100,0%	56,3%	87,5%	19	16	84%
O&M Wind Technical Services	100,0%	100,0%	50,0%	83,3%	100,0%	66,7%	100,0%	50,0%	83,3%	8	6	75%

TT	Tiempo de Trabajo	DP	Demandas Psicológicas	ITC	Interés por el Trabaj. & Compensación
AU	Autonomía	VC	Variedad & Contenido	DR	Desempeño del Rol
CT	Carga de Trabajo	PS	Participación & Supervisión	RAS	Relaciones & Apoyo Social

	Riesgo Adecuado + Moderado = ó > a 50%
	Riesgo Elevado + Muy elevado > 50%

# RESULTADOS EVALUACIÓN FACTORES PSICOSOCIALES – GENERACIÓN

## Prioridad de Actuación



THERMAL GENERATION	TT	AU	CT	DP	VC	PS	ITC	DR	RAS	Población	Muestra	Participación
<b>TOTAL</b>	86,4%	90,7%	54,4%	92,1%	91,3%	68,5%	80,8%	62,2%	85,8%	904	667	74%
<b>Grupos Ocupacionales</b>	<b>TT</b>	<b>AU</b>	<b>CT</b>	<b>DP</b>	<b>VC</b>	<b>PS</b>	<b>ITC</b>	<b>DR</b>	<b>RAS</b>	<b>Población</b>	<b>Muestra</b>	<b>Participación</b>
<i>TGxN7 - Especialista Operación</i>	69,0%	55,2%	58,6%	96,6%	96,6%	89,7%	62,1%	72,4%	65,5%	60	29	48%
<i>TGxN13 - Profesional Operación</i>	60,0%	80,0%	60,0%	100,0%	90,0%	100,0%	80,0%	70,0%	70,0%	19	10	53%
TGxN18 - Técnico Gestor Mantenimiento Eléctrico, Instrumentación y Control / Técnico Superior Mantenimiento Eléctrico, Instrumentación y Control	94,1%	88,2%	52,9%	88,2%	88,2%	52,9%	70,6%	52,9%	82,4%	27	17	63%
TGxN20 - Técnico Gestor Ingeniería y Servicio Apoyo Explotación	100,0%	100,0%	50,0%	90,0%	86,7%	66,7%	80,0%	50,0%	90,0%	35	30	86%
TGxN23 - Técnico Gestor Renovables	76,9%	92,3%	69,2%	84,6%	92,3%	84,6%	61,5%	61,5%	84,6%	15	13	87%
TGxN24 - Técnico Superior Operación	81,8%	89,4%	60,6%	84,8%	93,9%	71,2%	75,8%	54,5%	81,8%	87	66	76%
TGxN26 - Técnico Superior Renovables	85,7%	100,0%	71,4%	85,7%	85,7%	85,7%	57,1%	71,4%	85,7%	10	7	70%

TT	Tiempo de Trabajo	DP	Demandas Psicológicas	ITC	Interés por el Trabajo & Compensación
AU	Autonomía	VC	Variedad & Contenido	DR	Desempeño del Rol
CT	Carga de Trabajo	PS	Participación & Supervisión	RAS	Relaciones & Apoyo Social

	Riesgo Adecuado + Moderado = ó > a 50%
	Riesgo Elevado + Muy elevado > 50%

# RESULTADOS EVALUACIÓN FACTORES PSICOSOCIALES – GENERACIÓN

## Mapa de Riesgos. Unidades de Análisis Nivel 1 y 2 y Ocupaciones

### FACTORES a señalar

#### Participación & Supervisión

La **participación / supervisión** la consideran de riesgo elevado el **68,5%** de *Generación* y con datos que van desde el **90%** en Hydro, Geothermal & Thermal O&M Improvement al **56,3%** de O&M Wind.

- Análisis UA1: destacar que Thermal Generation Iberia presenta un **38%** de personas que consideran que no presenta *ninguna* posibilidad de **participación**.
- Análisis UA2: Hydro, Geothermal & Thermal O&M Improvement que presenta un **90%**, con un **44%** de *ninguna participación* y un **65%** que consideran adecuada la **supervisión**, con aproximadamente un **10%** en *no interviene, insuficiente o excesiva*.
- Grupos Ocupacionales: nos encontramos con cinco ocupaciones en las que este factor se presenta con mayor criticidad. Tendríamos un **100%** de riesgo elevado en TGxN2 - Esp. Administración y TGxN3 - Prof. Operación, que perciben que su grado de **participación** es *ninguno* (**66** y **42%**, respectivamente); y con valores superiores al **90%** en TGxN22 – T. G. Operación / T. G. Operación & Mantenimiento, TGxN11 – Prof. Administración debido a la participación; y, TGxN25 – T. Sup. Operación Remota, donde un **51%** considera *adecuada* la **supervisión** y un **49%** como *insuficiente o no interviene*.

# RESULTADOS EVALUACIÓN FACTORES PSICOSOCIALES – GENERACIÓN



## Mapa de Riesgos. Unidades de Análisis Nivel 1 y 2 y Ocupaciones

### FACTORES a señalar

#### Carga de Trabajo

Este factor es percibido como riesgo adecuado (**54%**), cuando en el conjunto de ENDESA es un riesgo elevado del **51%**. Los aspectos más críticos en ambas son la *cantidad de trabajo* (**59%**), requiriendo la *atención a múltiples tareas* (**68%**), e incrementar el *tiempo de atención* (**52%**).

- Análisis UA1: señalar Operation & Maintenance (**58%**) donde el **66%** indica que *trabaja fuera del horario*.
- Análisis UA2: sobresale Health, Safety, Env. & Quality Iberia, con un **72%**, donde el **100%** *trabaja fuera del horario* debido a la *cantidad de trabajo* (**50%**) que requiere un *alto nivel de atención* (**100%**). En otras tres unidades nos encontramos con datos entre el **50-59%**: HGTx O&M Improvement (donde el **50%** *trabaja fuera del horario*, con una percepción del **70%** que se producen *interrupciones*, *atención a múltiples tareas* y un incremento en el *tiempo de atención*).
- Grupos Ocupacionales: se presenta con riesgo elevado en once de las veintiséis ocupaciones. Destacan en tres de ellas, en el ámbito de Renovables: TGxN26 – T. Sup. Renovables (**71%**) y TGxN23 – T. G. Renovables (**69%**) con una *excesiva cantidad de trabajo* (**85%** aproximadamente en ambos casos) y *trabajo fuera del horario* (**43** y **69%**, respectivamente).



# RESULTADOS EVALUACIÓN FACTORES PSICOSOCIALES – GENERACIÓN



## Mapa de Riesgos. Unidades de Análisis Nivel 1 y 2 y Ocupaciones

FACTORES a señalar	<p><i>Desempeño del Rol</i></p>	<p>Se encuentra con un riesgo adecuado del <b>62%</b>, siendo el foco de mejora una <i>claridad</i> en la definición de la <i>responsabilidad del rol</i> (<b>40%</b>). Si analizamos con más detalle las unidades de nivel 1 y 2 y las ocupaciones, vemos que:</p> <ul style="list-style-type: none"> <li>• No hay ninguna UA1 con riesgo elevado. Hay que focalizar la atención en todas ellas, debido a que presentan unos niveles de riesgos adecuado de <b>55%</b> aproximadamente, debiendo clarificarse la <i>responsabilidad, cómo hacerlo</i> y el <i>tiempo asignado</i>.</li> <li>• Sólo hay una UA2 con nivel de riesgo elevado, Hydro, Geothermal &amp; Thermal O&amp;M Improvement (<b>50%</b>), donde se presenta una <i>ambigüedad en cómo hacerlo</i> del <b>42%</b>. Hay que focalizar acciones también en cómo se está percibiendo este factor en O&amp;M Hydro Iberia y O&amp;M Wind con un <b>56%</b>, con <i>ambigüedad</i> en la <i>responsabilidad</i> y el <i>tiempo asignado</i>.</li> <li>• Respecto las ocupaciones, nos encontramos con seis con riesgo elevado, debiéndose subrayar dos de Renovables, TGxN26 – T. Superior Renovables (<b>71%</b>) y TGxN23 – T. Gestor (<b>62%</b>); además del TGxN24 – T. Sup. Operación (<b>55%</b>) con una <i>ambigüedad del rol</i> (<b>54-45%</b>), <i>tareas que no puedes realizar por falta de recursos</i> (<b>43-31%</b>) y <i>sobrecarga del rol</i> (<b>29-42%</b>)</li> </ul>
	<p><i>Tiempos de Trabajo</i></p>	<p>Aunque se muestra unos datos del <b>86%</b> de riesgo adecuado y todas las UA1 y UA2 presentan también riesgo adecuado, nos debemos centrar en tres ocupaciones, todas ellas de Operación: TGxN7 – Especialista, TGxN22 – T. G. Operación / T. G. Operación y Mantenimiento, ambas con <b>69%</b> de riesgo elevado, y TGxN13 – Profesional (<b>60%</b>) donde debido a las condiciones de la ocupación, se debe trabajar los <i>sábados, domingos o festivos</i>.</p>
	<p><i>Autonomía</i></p>	<p>Como en el factor anterior con riesgo adecuado tanto en el negocio como en UA1 y UA2. Si se detecta un riesgo Elevado, <b>55%</b>, en la ocupación del TGxN7 – Especialista Operación. Una ocupación riesgo adecuado que se debe analizar como potenciar este factor, es la TGxN25 – T. Sup. Operación Remota.</p>

# RESULTADOS EVALUACIÓN FACTORES PSICOSOCIALES – GENERACIÓN



## Mapa de Riesgos. Grupos Ocupacionales

### GRUPOS OCUPACIONALES más críticos

<p>TGxN7 - Especialista Operación</p>	<p>Presenta 3 factores de riesgo elevado y el resto de factores, con riesgos adecuados. Destacar que la <b>participación</b> en la evaluación sólo ha sido del <b>48%</b>, no pudiéndose considerar representativa.</p> <ul style="list-style-type: none"> <li>▪ <b>Participación / Supervisión (90%)</b> consideran que <i>no pueden decidir</i> en ningún aspecto con un <b>69%</b>.</li> <li>▪ <b>Tiempo de Trabajo, 69%</b>, indican que trabajan <i>siempre o a menudo</i> los <b>sábados y/o domingos (52%)</b></li> <li>▪ Señalan que no tienen <b>Autonomía (55%)</b> en <i>turnos</i> del (<b>100%</b>) y la <i>cantidad de trabajo (62%)</i>.</li> </ul> <p>Y con un bajo riesgo adecuado, la <b>Carga de Trabajo (59%)</b> con un <b>59%</b> de <i>cantidad de trabajo y de trabajo fuera de horario</i> que lleva a realizar <i>múltiples tareas (79%)</i> y <i>trabajar con rapidez (55%)</i>.</p>
<p>TGxN26 - Técnico Superior Renovables</p>	<p>Con tres factores en riesgo elevado:</p> <ul style="list-style-type: none"> <li>▪ <b>Participación / Supervisión (86%)</b> consideran que <i>no pueden decidir</i> en ningún aspecto (<b>31%</b>) y <b>supervisión</b> considerada <i>adecuada</i> por el <b>54%</b>.</li> <li>▪ <b>Carga de Trabajo (71%)</b> con una alta percepción de <i>cantidad de trabajo (86%)</i>, que provoca a un <b>43%</b> <i>trabajar fuera de horario</i> y a un <b>72%</b> le lleva a <i>atender a múltiples tareas</i> y sufrir <i>interrupciones</i> del trabajo.</li> <li>▪ <b>Desempeño del rol (71%)</b> con un <b>52%</b> en <b>ambigüedad del rol</b> y en <i>tareas que no puede realizar (43%)</i> del <b>conflicto de rol</b>.</li> </ul> <p>Con riesgo adecuado se encuentra el <b>Interés por el Trabajador (57%)</b>, considerando que es <i>insuficiente</i> la <i>información general proporcionada al trabajador</i>, en el caso de la <i>formación (71%)</i> o <i>promoción (posibilidades de un 100% insuficiente / no hay información y requisitos, 86%)</i></p>
<p>TGxN13 - Profesional Operación</p>	<p>Tres factores en riesgo elevado:</p> <ul style="list-style-type: none"> <li>▪ <b>Participación / Supervisión (100%)</b> consideran que <i>no pueden decidir</i> en ningún aspecto (<b>57%</b>).</li> <li>▪ <b>Tiempo de Trabajo, 60%</b>, indican que trabajan <i>siempre o a menudo</i> los <b>sábados y/o domingos (90%)</b></li> <li>▪ <b>Carga de Trabajo (60%)</b> señala una percepción de <i>cantidad de trabajo (50%)</i>, que sus <i>tareas son imprevisibles (60%)</i>, <i>atendiendo a múltiples tareas (70%)</i> que requieren <i>tiempo de atención (100%)</i>.</li> </ul>

# RESULTADOS EVALUACIÓN FACTORES PSICOSOCIALES – GENERACIÓN

## Mapa de Riesgos. Grupos Ocupacionales

### GRUPOS OCUPACIONALES más críticos

TGxN18 - Técnico Gestor Mantenimiento Eléctrico, Instrumentación y Control / Técnico Superior Mantenimiento Eléctrico, Instrumentación y Control

Presenta tres factores de riesgo elevado.

- **Participación / Supervisión (53%)** que consideran que *sólo reciben información (34%)*.
- **Carga de Trabajo (53%)**, considerando un **76%** que la *cantidad de trabajo es excesiva* que lleva a *trabajar fuera del horario (53%)*
- **Desempeño del Rol (53%)**, con una **sobrecarga del rol (29%)** y la **ambigüedad del rol (45%)** debido al *tiempo asignado y la responsabilidad (53-58%)*

TGxN20 - Técnico Gestor Ingeniería y Servicio Apoyo Explotación

Se detecta tres factores críticos:

- **Participación / Supervisión (67%)** consideran que no se solicita su **participación (26%)**, al mismo tiempo, destacar que el **93%** valora la **supervisión** como *adecuada*.
- **Carga de Trabajo (50%)** al considerar el **60%** que se realiza una *excesiva / elevada cantidad de trabajo* que lleva a *atender a múltiples tareas (73%)* que requieren *tiempo de atención (60%)*. También señalar que un **43%** destaca que debe *realizar trabajo fuera del horario*.
- **Desempeño del Rol (50%)**, detectándose una **sobrecarga del rol (23%)**, *tareas que no puedes realizar por falta de recursos (27%)*. Respecto la **ambigüedad del rol (40%)** debido a la *cantidad de trabajo (43%)* y *responsabilidad (47%)*

# RESULTADOS EVALUACIÓN FACTORES PSICOSOCIALES – GENERACIÓN

## Mapa de Riesgos. Grupos Ocupacionales

### GRUPOS OCUPACIONALES más críticos

TGxN23 - Técnico Gestor Renovables

Presenta tres factores de riesgo elevado.

- **Participación / Supervisión (85%)** que consideran que *sólo reciben información (42%)*. El **60%** consideran *adecuada* la **supervisión**, al considerar el **32%** que es *insuficiente / no interviene*.
- **Carga de Trabajo (69%)**, considerando un **85%** que la *cantidad de trabajo es elevada*. Donde se presenta mayor criticidad es en la *imprevisibilidad de las tareas, interrupciones y tiempos de atención* (todas con un **62%**) debiendo *atender a múltiples tareas (85%)*. Destacar que un **46%** considera que *necesita ayuda* para realizar su trabajo y un **38%** considera *difícil la tarea*. Sería necesario analizar cómo se está realizando el traspaso de la información para el desarrollo de este trabajo y la formación asociada.
- **Desempeño del Rol (62%)**, se detecta una alta **sobrecarga del rol (46%)**, *tareas que no puedes realizar por falta de recursos (31%)*. Respecto la **ambigüedad del rol (54%)** debido al *tiempo asignado, responsabilidad, calidad y cantidad de trabajo (54-69%)*

TGxN24 - Técnico Superior Operación

Se detecta tres factores críticos:

- **Participación / Supervisión (71%)** consideran que no se solicita su **participación (36%)**.
- **Carga de Trabajo (61%)** al considerar el **76%** que se realiza una *excesiva / elevada cantidad de trabajo* que lleva a *atender a múltiples tareas (80%)*, muchas de ellas *imprevisibles (61%)* que provocan *interrupciones (61%)*. También señalar que un **44%** destaca que debe *realizar trabajo fuera del horario*.
- **Desempeño del Rol (55%)** se detecta una alta **sobrecarga del rol (32%)**, *tareas que no puedes realizar por falta de recursos (40%)*. Respecto la **ambigüedad del rol (45%)** en todos los distintos ítems (**41-49%**).

# RESULTADOS EVALUACIÓN FACTORES PSICOSOCIALES – GENERACIÓN GENERACIÓN. Orientaciones Preventivas

- ❑ Equipos de proyectos de mejora con la **participación** de personas con alta valoración de desempeño de diferentes rangos de edad, ocupaciones y unidades que puedan contribuir a las mejoras de procesos, equipos, normas,...
- ❑ Cambios en los procesos de Selección en la última fase con la incorporación de personas con un alto desempeño o que han sido valoradas con meritocracia, prestando atención a los colectivos de 50-59 años
- ❑ Análisis de las cargas de trabajo conociendo los puntos críticos que la provocan y rediseñando procesos si fuese requerido.
- ❑ Focus Group con los grupos ocupacionales más críticos para conocer de forma directa y abierta la percepción recogida en la ERPs, facilitando con ello la concreción del foco de actuación y un plan de acción ad-hoc.
- ❑ Análisis de las tareas en aquellos grupos ocupaciones y áreas en las cuales se ha detectado la criticidad, para redefinirlos y analizar si es posible su planificación, con la consiguiente mejora en la **Carga de Trabajo**.
- ❑ Análisis de las áreas de Operación y Renovables donde se presentan las mayores criticidades y adoptar decisiones ad-hoc.
- ❑ Potenciar la supervisión de los Técnicos Gestores de Operación y en el ámbito de Administración a través de formación en liderazgo, mentoring o coaching.
- ❑ En las unidades y ocupaciones donde se detecte que se debe potenciar la **supervisión**, analizar cómo se realiza y planificar las acciones de desarrollo posteriores: formación, mentoring, coaching,...
- ❑ Análisis de la formación o la comunicación en aquellas ocupaciones reflejan en la **ambigüedad del rol** respecto *cómo hacerlo o cómo lo debe hacer*.

# RESULTADOS EVALUACIÓN FACTORES PSICOSOCIALES – GENERACIÓN

## GENERACIÓN. Orientaciones Preventivas

- Potenciación el trabajo de equipo entre procesos con el objeto de disminuir *sobrecargas o conflictos del rol*.
- Comprobar la claridad de los roles de aquellas ocupaciones y unidad en las cuales el factor **desempeño del rol** se encuentre en riesgo elevado.
- Conocer qué recursos faltan para poder realizar las tareas asignadas.
- Campañas y acciones de información acerca de los requisitos e informaciones de *promoción*. Personas & Organización ha debido de analizar previamente cómo se está desarrollando y acciones de mejora.
- Campañas y acciones de información acerca de los requisitos e informaciones de *formación*. Personas & Organización ha debido de analizar previamente cómo se está desarrollando y acciones de mejora.
- Revisión de la formación y análisis de necesidades concretas



# Resultados

## Evaluación de Riesgos Psicosociales

### GENERACIÓN

*Análisis de Unidades 3 de GENERACIÓN:*

*Situación factores & Mapas de Riesgos de  
Unidades de Análisis y Ocupaciones*



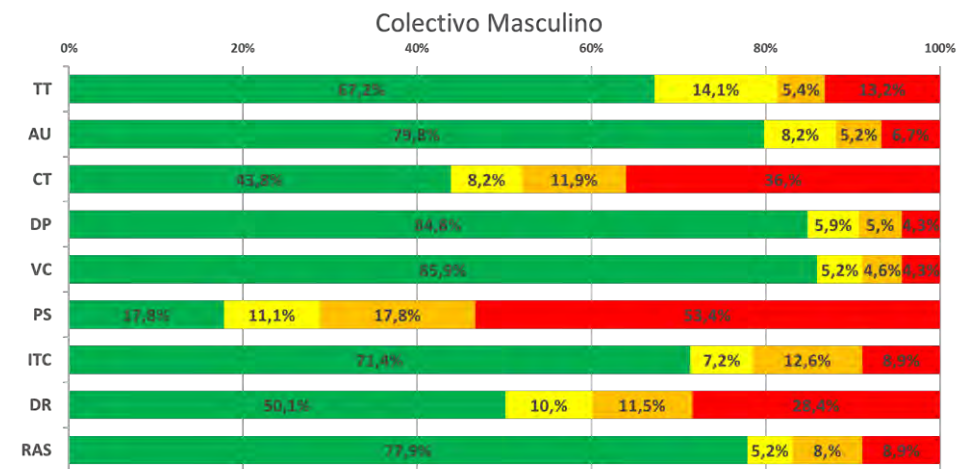
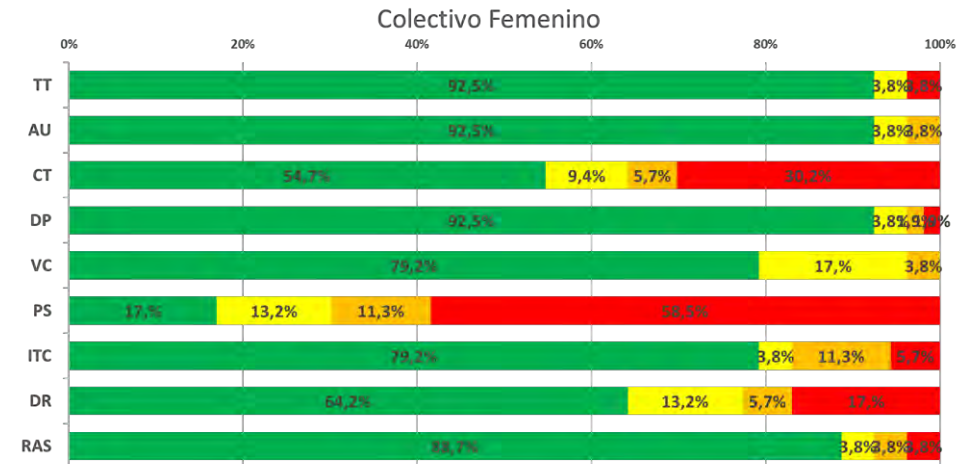
# RESULTADOS EVALUACIÓN FACTORES PSICOSOCIALES – GENERACIÓN THERMAL GENERATION IBERIA. Global y Género

THERMAL GENERATION	TT	AU	CT	DP	VC	PS	ITC	DR	RAS	Población	Muestra	Participación
TOTAL	86,4%	90,7%	54,4%	92,1%	91,3%	68,5%	80,8%	62,2%	85,8%	904	667	74%
Unidades Organizativas N1												
THERMAL GENERATION IBERIA	82,9%	88,9%	53,3%	91,2%	91,6%	71,0%	79,0%	61,9%	84,0%	717	514	72%



TT	Tiempo de Trabajo	DP	Demandas Psicológicas	ITC	Interés por el Trabajo & Compensación
AU	Autonomía	VC	Variedad & Contenido	DR	Desempeño del Rol
CT	Carga de Trabajo	PS	Participación & Supervisión	RAS	Relaciones & Apoyo Social

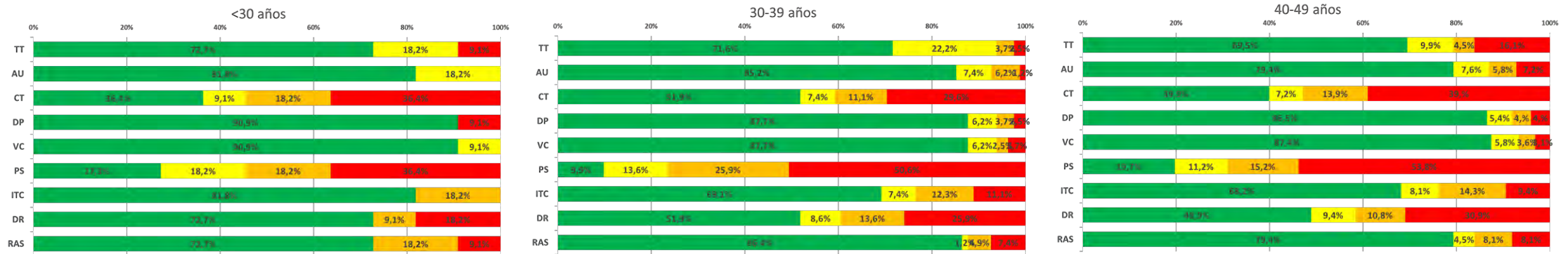
■ Riesgo Adecuado + Moderado =  $\geq$  a 50%  
■ Riesgo Elevado + Muy elevado > 50%





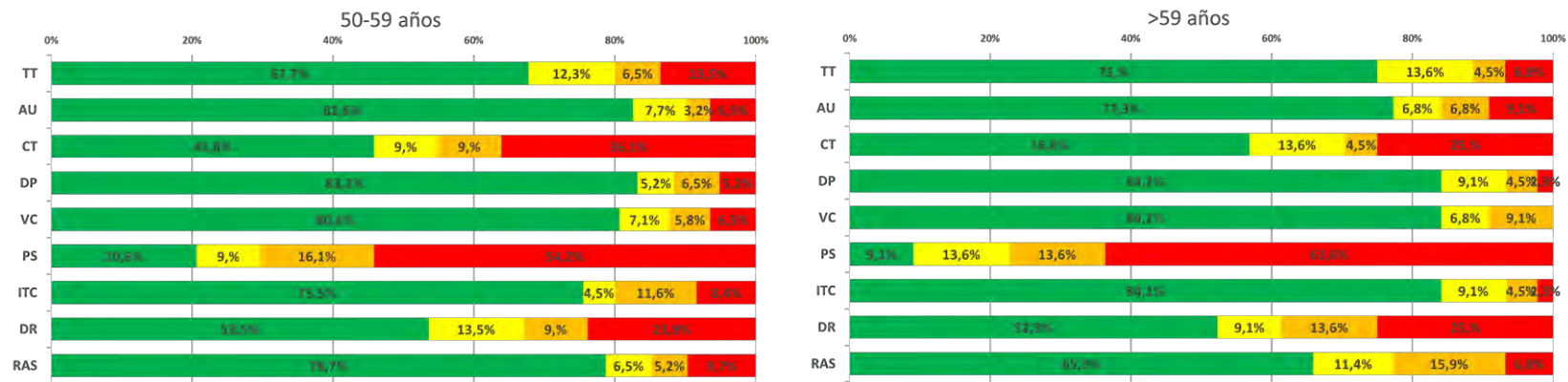


# RESULTADOS EVALUACIÓN FACTORES PSICOSOCIALES – GENERACIÓN THERMAL GENERATION IBERIA. Edad



SPM - Área de Riesgos Psicosociales

TT	Tiempo de Trabajo
AU	Autonomía
CT	Carga de Trabajo
DP	Demandas Psicológicas
VC	Variedad /& Contenido
PS	Participación & Supervisión
ITC	Interés por el Trabajador & Compensación
DR	Desempeño del Rol
RAS	Relaciones & Apoyo Social



■ Situación adecuada   ■ Riesgo moderado   ■ Riesgo elevado   ■ Riesgo muy elevado

# RESULTADOS EVALUACIÓN FACTORES PSICOSOCIALES – GENERACIÓN

## THERMAL GENERATION IBERIA. Mapa de Riesgo UA 3



Unidades Organizativas N2	TT	AU	CT	DP	VC	PS	ITC	DR	RAS	Población	Muestra	Participación
<b>Health, Safety, Env. &amp; Quality Iberia</b>	96,6%	100,0%	72,4%	93,1%	89,7%	58,6%	89,7%	72,4%	86,2%	32	29	91%
Environment Iberia	100,0%	100,0%	62,5%	100,0%	100,0%	62,5%	87,5%	100,0%	100,0%	8	8	100%
HSE Gas Iberia	87,5%	100,0%	87,5%	100,0%	75,0%	75,0%	87,5%	62,5%	62,5%	9	8	89%
<b>O&amp;M Coal Iberia</b>	71,1%	80,8%	54,2%	87,0%	89,6%	78,2%	75,6%	58,1%	72,4%	42	25	60%
Power Plant As Pontes	54,5%	72,7%	68,2%	90,9%	90,9%	68,2%	72,7%	81,8%	90,9%	35	22	63%
Maintenance	100,0%	100,0%	87,5%	100,0%	100,0%	50,0%	75,0%	87,5%	100,0%	12	8	67%
Operations	90,9%	54,5%	54,5%	90,9%	81,8%	81,8%	63,6%	81,8%	81,8%	20	11	55%
Operación de Grupos CT. Puentes	90,9%	54,5%	54,5%	90,9%	81,8%	81,8%	63,6%	81,8%	81,8%	19	11	58%
<b>O&amp;M Gas Iberia</b>	71,1%	83,6%	51,3%	90,8%	92,1%	66,4%	78,3%	68,4%	77,6%	189	152	80%
Production Unit Baleares, Ceuta Melilla	75,0%	90,0%	55,0%	97,5%	95,0%	77,5%	87,5%	67,5%	77,5%	64	40	63%
Power Plant Ceuta	71,4%	95,2%	52,4%	100,0%	100,0%	81,0%	85,7%	61,9%	85,7%	31	21	68%
Operations	50,0%	100,0%	75,0%	100,0%	100,0%	91,7%	100,0%	83,3%	83,3%	21	12	57%
Power Plant Melilla	78,9%	84,2%	57,9%	94,7%	89,5%	73,7%	89,5%	73,7%	68,4%	33	19	58%
Operations	57,1%	71,4%	71,4%	100,0%	85,7%	100,0%	71,4%	57,1%	57,1%	12	7	58%
Production Unit Mainland	64,9%	79,4%	54,6%	87,6%	90,7%	63,9%	73,2%	68,0%	75,3%	111	97	87%
Power Plant As Pontes Gas	54,5%	78,8%	51,5%	90,9%	93,9%	63,6%	69,7%	66,7%	75,8%	42	33	79%
Maintenance	92,3%	100,0%	61,5%	84,6%	100,0%	61,5%	84,6%	69,2%	92,3%	15	13	87%
Operations	73,7%	63,2%	57,9%	94,7%	89,5%	84,2%	57,9%	57,9%	63,2%	26	19	73%
Power Plant Besós	77,8%	94,4%	50,0%	77,8%	83,3%	66,7%	55,6%	55,6%	55,6%	40	18	45%
Maintenance	88,9%	100,0%	55,6%	100,0%	100,0%	55,6%	66,7%	55,6%	77,8%	18	9	50%
Operations	62,5%	87,5%	62,5%	50,0%	62,5%	87,5%	62,5%	75,0%	75,0%	20	8	40%
Power Plant Colón & San Roque	81,8%	77,3%	50,0%	90,9%	90,9%	54,5%	90,9%	72,7%	72,7%	28	22	79%
Maintenance	75,0%	75,0%	62,5%	85,7%	87,5%	50,0%	87,5%	62,5%	75,0%	13	8	62%
Operations	84,6%	76,9%	61,5%	92,3%	92,3%	61,5%	92,3%	76,9%	69,2%	14	13	93%

TT	Tiempo de Trabajo	DP	Demandas Psicológicas	ITC	Interés por el Trabajo & Compensación
AU	Autonomía	VC	Variedad & Contenido	DR	Desempeño del Rol
CT	Carga de Trabajo	PS	Participación & Supervisión	RAS	Relaciones & Apoyo Social

	Riesgo Adecuado + Moderado = ó > a 50%
	Riesgo Elevado + Muy elevado > 50%

# RESULTADOS EVALUACIÓN FACTORES PSICOSOCIALES – GENERACIÓN

## THERMAL GENERATION IBERIA. Mapa de Riesgo UA 3



THERMAL GENERATION IBERIA	TT	AU	CT	DP	VC	PS	ITC	DR	RAS	Población	Muestra	Participación
<b>TOTAL</b>	<b>82,9%</b>	<b>88,9%</b>	<b>53,3%</b>	<b>91,2%</b>	<b>91,6%</b>	<b>71,0%</b>	<b>79,0%</b>	<b>61,9%</b>	<b>84,0%</b>	<b>717</b>	<b>514</b>	<b>72%</b>
<b>O&amp;M Hydro Iberia</b>	<b>90,8%</b>	<b>93,8%</b>	<b>57,0%</b>	<b>90,8%</b>	<b>90,4%</b>	<b>73,2%</b>	<b>78,7%</b>	<b>55,5%</b>	<b>87,1%</b>	<b>372</b>	<b>272</b>	<b>73%</b>
Hydro Business Unit Ebro-Pyrenees	90,6%	97,9%	63,5%	92,7%	88,5%	71,9%	83,3%	59,4%	91,7%	155	96	62%
O&M / HY / IB / Production Unit Ebro-Pirineos	100,0%	100,0%	60,0%	93,3%	80,0%	60,0%	80,0%	60,0%	100,0%	21	15	71%
O&M / HY / IB / Telecontrol - UPH Ebro-Pirineos	100,0%	100,0%	75,0%	100,0%	50,0%	75,0%	75,0%	75,0%	100,0%	8	4	50%
O&M / HY / IB / UT - UPH Ebro-Pirineos	91,1%	97,8%	57,8%	100,0%	95,6%	66,7%	84,4%	66,7%	95,6%	72	45	63%
O&M / HY / IB / Ag Bajo Pallaresa- U.T. Lérida	87,5%	100,0%	50,0%	100,0%	100,0%	62,5%	62,5%	62,5%	100,0%	21	8	38%
O&M / HY / IB / Ag Ebro - U.T. Lérida	93,8%	100,0%	62,5%	100,0%	68,8%	62,5%	81,3%	62,5%	100,0%	20	16	80%
O&M / HY / IB / Ag Segre - U.T. Lérida	85,7%	85,7%	57,1%	100,0%	85,7%	57,1%	85,7%	57,1%	85,7%	18	7	39%
O&M / HY / IB / Ag Ter - U.T. Lérida	100,0%	100,0%	55,6%	100,0%	100,0%	66,7%	100,0%	66,7%	88,9%	10	9	90%
O&M / HY / IB / UT Pont de Suert - UPH Ebro-Pirineos	88,6%	97,1%	74,3%	82,9%	82,9%	85,7%	82,9%	51,4%	82,9%	61	35	57%
O&M / HY / IB / Ag Alto Pallaresa - U.T. PdS	75,0%	100,0%	66,7%	83,3%	75,0%	100,0%	66,7%	50,0%	91,7%	18	12	67%
O&M / HY / IB / Ag Alto Ribagorzana -UT. PdS	100,0%	91,7%	75,0%	83,3%	83,3%	75,0%	100,0%	66,7%	66,7%	19	12	63%
O&M / HY / IB / Ag Garona - U.T. Pont de Suert	90,0%	100,0%	100,0%	100,0%	90,0%	80,0%	90,0%	80,0%	100,0%	20	10	50%
Hydro Business Unit North-West	89,7%	94,9%	51,3%	89,7%	94,9%	66,7%	74,4%	53,8%	84,6%	59	39	66%
O&M / HY / IB / Producción y SSTT - UPH North-West	80,0%	100,0%	60,0%	100,0%	100,0%	60,0%	60,0%	50,0%	80,0%	11	10	91%
O&M / HY / IB / Mto. Eléctrico y Telec - UPH North-West	75,0%	100,0%	62,5%	100,0%	100,0%	75,0%	50,0%	62,5%	75,0%	8	8	100%
O&M / HY / IB / UT Ponferrada - UPH North-West	92,9%	92,9%	57,1%	85,7%	92,9%	75,0%	82,1%	57,1%	85,7%	47	28	60%
O&M / HY / IB / Ag Orense-Zamora U.T. Ponferrada	84,6%	92,3%	61,5%	76,9%	84,6%	76,9%	84,6%	53,8%	84,6%	22	13	59%
O&M / HY / IB / Ag Sil - Eume U.T. Ponferrada	100,0%	87,5%	50,0%	87,5%	100,0%	75,0%	75,0%	62,5%	75,0%	18	8	44%
Hydro Business Unit South	90,7%	89,7%	58,9%	89,7%	91,6%	77,6%	78,5%	51,4%	84,1%	120	107	89%
O&M / HY / IB / Producción y SSTT - UPH Sur	72,7%	81,8%	54,5%	81,8%	81,8%	63,6%	72,7%	54,5%	72,7%	12	11	92%
O&M / HY / IB / UT Sur - UPH Sur	92,7%	90,6%	64,0%	90,6%	92,7%	79,2%	79,2%	51,0%	85,4%	107	96	90%
O&M / HY / IB / Ag Antequera - U.T. Sur	100,0%	100,0%	64,3%	85,7%	100,0%	78,6%	85,7%	71,4%	92,9%	16	14	88%
O&M / HY / IB / Ag Córdoba - U.T. Sur	87,0%	87,0%	56,5%	91,3%	91,3%	65,2%	87,0%	69,6%	87,0%	28	23	82%
O&M / HY / IB / Ag Granada - U.T. Sur	73,7%	66,7%	66,7%	80,0%	93,3%	86,7%	66,7%	60,0%	73,3%	17	15	88%
O&M / HY / IB / Ag Guadiana - U.T. Sur	100,0%	90,9%	63,6%	100,0%	90,9%	63,6%	81,8%	54,5%	63,6%	11	11	100%
O&M / HY / IB / Ag Sevilla - U.T. Sur	94,7%	89,5%	57,9%	89,5%	89,5%	94,7%	73,7%	52,6%	89,5%	26	19	73%
Maintenance and Technical Serv Hydro Ib.	90,0%	90,0%	65,0%	90,0%	85,0%	80,0%	65,0%	55,0%	90,0%	27	20	74%


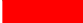
# RESULTADOS EVALUACIÓN FACTORES PSICOSOCIALES – GENERACIÓN



## THERMAL GENERATION IBERIA. Mapa de Riesgo UA 3

THERMAL GENERATION IBERIA	TT	AU	CT	DP	VC	PS	ITC	DR	RAS	Población	Muestra	Participación
<b>TOTAL</b>	82,9%	88,9%	53,3%	91,2%	91,6%	71,0%	79,0%	61,9%	84,0%	717	514	72%
<b>Operation &amp; Maintenance Improvement Iberia</b>	94,1%	100,0%	58,8%	94,1%	100,0%	58,8%	88,2%	64,7%	88,2%	21	17	81%
Monitoring & Maintenance Scheduling Iberia	100,0%	100,0%	66,7%	100,0%	100,0%	83,3%	83,3%	66,7%	83,3%	8	6	75%
<b>Remote Operation Control Room Iberia</b>	56,8%	59,5%	54,1%	94,6%	97,3%	89,2%	70,3%	70,3%	86,5%	57	37	65%
<i>Balearic Control Rooms</i>	60,0%	60,0%	80,0%	100,0%	100,0%	100,0%	80,0%	80,0%	100,0%	12	5	42%
Mainland Control Rooms	57,1%	57,1%	53,6%	96,4%	96,4%	89,3%	71,4%	75,0%	85,7%	39	28	72%

TT	Tiempo de Trabajo	DP	Demandas Psicológicas	ITC	Interés por el Trabajo & Compensación
AU	Autonomía	VC	Variedad & Contenido	DR	Desempeño del Rol
CT	Carga de Trabajo	PS	Participación & Supervisión	RAS	Relaciones & Apoyo Social

 Riesgo Adecuado + Moderado = ó > a 50%  
 Riesgo Elevado + Muy elevado > 50%

# RESULTADOS EVALUACIÓN FACTORES PSICOSOCIALES – GENERACIÓN

## THERMAL GENERATION IBERIA. Mapa de Riesgo UA 3. Comparativa 2019 - 2023



THERMAL GENERATION IBERIA	TT	AU	CT	DP	VC	PS	ITC	DR	RAS	Población	Muestra	Participación
<b>TOTAL</b>	<b>82,9%</b>	<b>88,9%</b>	<b>53,3%</b>	<b>91,2%</b>	<b>91,6%</b>	<b>71,0%</b>	<b>79,0%</b>	<b>61,9%</b>	<b>84,0%</b>	<b>717</b>	<b>514</b>	<b>72%</b>
<b>THERMAL GENERATION 2019</b>	<b>67,8%</b>	<b>95,0%</b>	<b>61,2%</b>	<b>92,7%</b>	<b>88,6%</b>	<b>74,0%</b>	<b>77,0%</b>	<b>67,7%</b>	<b>84,7%</b>	<b>906</b>	<b>588</b>	<b>65%</b>
<b>Unidades Organizativas N2</b>	<b>TT</b>	<b>AU</b>	<b>CT</b>	<b>DP</b>	<b>VC</b>	<b>PS</b>	<b>ITC</b>	<b>DR</b>	<b>RAS</b>	<b>Población</b>	<b>Muestra</b>	<b>Participación</b>
<b>O&amp;M Coal Iberia</b>	<b>71,1%</b>	<b>80,8%</b>	<b>54,2%</b>	<b>87,0%</b>	<b>89,6%</b>	<b>78,2%</b>	<b>75,6%</b>	<b>58,1%</b>	<b>72,4%</b>	<b>42</b>	<b>25</b>	<b>60%</b>
Power Plant As Pontes	54,5%	72,7%	68,2%	90,9%	90,9%	68,2%	72,7%	81,8%	90,9%	35	22	63%
Power Plant As Pontes	53,0%	78,6%	76,9%	90,6%	84,6%	73,5%	85,4%	76,1%	90,6%	174	117	67%
<b>O&amp;M Gas Iberia</b>	<b>71,1%</b>	<b>83,6%</b>	<b>51,3%</b>	<b>90,8%</b>	<b>92,1%</b>	<b>66,4%</b>	<b>78,3%</b>	<b>68,4%</b>	<b>77,6%</b>	<b>189</b>	<b>152</b>	<b>80%</b>
Power Plant Ceuta	71,4%	95,2%	52,4%	100,0%	100,0%	81,0%	85,7%	61,9%	85,7%	31	21	68%
Ceuta 2019	53,8%	88,5%	57,7%	96,2%	100,0%	84,6%	88,5%	69,2%	80,7%	39	26	67%
Power Plant Melilla	78,9%	84,2%	57,9%	94,7%	89,5%	73,7%	89,5%	73,7%	68,4%	33	19	58%
Melilla 2019	76,5%	82,4%	53,0%	94,1%	88,2%	53,0%	82,4%	70,6%	76,5%	38	17	45%
Production Unit Mainland	64,9%	79,4%	54,6%	87,6%	90,7%	63,9%	73,2%	68,0%	75,3%	111	97	87%
Power Plant As Pontes Gas	54,5%	78,8%	51,5%	90,9%	93,9%	63,6%	69,7%	66,7%	75,8%	42	33	79%
As Pontes Central 2019	53,4%	70,0%	53,4%	93,3%	90,0%	83,3%	56,6%	66,7%	70,0%	34	30	88%
Power Plant Besós	77,8%	94,4%	50,0%	77,8%	83,3%	66,7%	55,6%	55,6%	55,6%	40	18	45%
Sant Adrià Besós Cícl. 2019	71,4%	78,6%	64,3%	92,9%	92,8%	71,4%	53,6%	60,7%	78,6%	40	28	70%
Power Plant Colón & San Roque	81,8%	77,3%	50,0%	90,9%	90,9%	54,5%	90,9%	72,7%	72,7%	28	22	79%
C.T. Ciclo Combinado San Roque 2019	77,3%	72,7%	59,1%	86,4%	95,5%	68,2%	72,7%	50,0%	77,2%	24	22	92%
Huelva - Av. Fco. Mont. 2019	53,3%	86,7%	60,0%	86,7%	93,3%	73,4%	80,0%	66,7%	80,0%	20	15	75%
<b>O&amp;M Hydro Iberia</b>	<b>90,8%</b>	<b>93,8%</b>	<b>57,0%</b>	<b>90,8%</b>	<b>90,4%</b>	<b>73,2%</b>	<b>78,7%</b>	<b>55,5%</b>	<b>87,1%</b>	<b>372</b>	<b>272</b>	<b>73%</b>
Hydro Business Unit Ebro-Pyrenees	90,6%	97,9%	63,5%	92,7%	88,5%	71,9%	83,3%	59,4%	91,7%	155	96	62%
Hydro UPH Ebro - Pirineos 2019	96,8%	91,3%	56,5%	85,9%	89,1%	80,4%	71,7%	59,8%	84,8%	142	92	65%
Hydro Business Unit North-West	89,7%	94,9%	51,3%	89,7%	94,9%	66,7%	74,4%	53,8%	84,6%	59	39	66%
Hydro UPH Noroeste	96,7%	96,8%	54,9%	90,3%	90,3%	64,5%	90,3%	51,6%	80,7%	51	31	61%
Hydro Business Unit South	90,7%	89,7%	58,9%	89,7%	91,6%	77,6%	78,5%	51,4%	84,1%	120	107	89%
Hydro UPH Sur	93,4%	87,9%	50,6%	91,2%	86,8%	76,9%	74,7%	52,7%	84,6%	115	91	79%

# RESULTADOS EVALUACIÓN FACTORES PSICOSOCIALES – GENERACIÓN

## THERMAL GENERATION IBERIA. Mapa de Riesgo Ocupaciones



THERMAL GENERATION	TT	AU	CT	DP	VC	PS	ITC	DR	RAS	Población	Muestra	Participación
<b>TOTAL</b>	<b>86,4%</b>	<b>90,7%</b>	<b>54,4%</b>	<b>92,1%</b>	<b>91,3%</b>	<b>68,5%</b>	<b>80,8%</b>	<b>62,2%</b>	<b>85,8%</b>	<b>904</b>	<b>667</b>	<b>74%</b>
<b>Unidades Organizativas N2</b>	<b>TT</b>	<b>AU</b>	<b>CT</b>	<b>DP</b>	<b>VC</b>	<b>PS</b>	<b>ITC</b>	<b>DR</b>	<b>RAS</b>	<b>Población</b>	<b>Muestra</b>	<b>Participación</b>
<b>Thermal Generation Iberia</b>	<b>82,9%</b>	<b>88,9%</b>	<b>53,3%</b>	<b>91,2%</b>	<b>91,6%</b>	<b>71,0%</b>	<b>79,0%</b>	<b>61,9%</b>	<b>84,0%</b>	<b>717</b>	<b>514</b>	<b>72%</b>
Mánager	81,8%	100,0%	63,6%	72,7%	100,0%	81,8%	100,0%	100,0%	90,9%	11	11	100%
CGI	100,0%	95,8%	62,5%	95,8%	100,0%	83,3%	100,0%	91,7%	100,0%	23	23	100%
Responsable Experto Generación	87,8%	94,6%	68,9%	85,1%	90,5%	55,4%	81,1%	51,4%	82,4%	89	74	83%
Técnico Superior Renovables	85,7%	100,0%	71,4%	85,7%	85,7%	85,7%	57,1%	71,4%	85,7%	9	7	78%
Técnico Superior Operación Remota	52,9%	58,8%	52,9%	94,1%	100,0%	94,1%	70,6%	82,4%	100,0%	22	17	77%
Técnico Superior Operación	81,8%	89,4%	60,6%	84,8%	93,9%	71,2%	75,8%	54,5%	81,8%	87	66	76%
<i>Técnico Gestor Operación</i>	<i>70,0%</i>	<i>60,0%</i>	<i>60,0%</i>	<i>100,0%</i>	<i>90,0%</i>	<i>90,0%</i>	<i>80,0%</i>	<i>100,0%</i>	<i>100,0%</i>	<i>22</i>	<i>10</i>	<i>45%</i>
Técnico Gestor Ingeniería y Apoyo a Explotación	100,0%	100,0%	70,6%	94,1%	76,5%	76,5%	70,6%	52,9%	82,4%	22	17	77%
Técnico Gestor Renovables	76,9%	92,3%	69,2%	84,6%	92,3%	84,6%	61,5%	61,5%	84,6%	15	13	87%
<i>Técnico Gestor Mantenimiento Eléctrico, Instrumentación y Control</i>	<i>100,0%</i>	<i>92,3%</i>	<i>53,8%</i>	<i>92,3%</i>	<i>92,3%</i>	<i>53,8%</i>	<i>76,9%</i>	<i>53,8%</i>	<i>92,3%</i>	<i>22</i>	<i>13</i>	<i>59%</i>
<i>Técnico Gestor Mantenimiento Mecánico</i>	<i>100,0%</i>	<i>100,0%</i>	<i>83,3%</i>	<i>100,0%</i>	<i>100,0%</i>	<i>50,0%</i>	<i>83,3%</i>	<i>100,0%</i>	<i>100,0%</i>	<i>14</i>	<i>6</i>	<i>43%</i>
Especialista Mantenimiento Mecánico	100,0%	100,0%	53,8%	92,3%	100,0%	53,8%	76,9%	69,2%	76,9%	14	13	93%
Especialista Mantenimiento Eléctrico, Instrumentación y Control	83,3%	83,3%	66,7%	100,0%	91,7%	75,0%	75,0%	58,3%	91,7%	16	12	75%
Especialista Administración	100,0%	100,0%	66,7%	100,0%	77,8%	100,0%	88,9%	77,8%	88,9%	12	9	75%
Especialista EDAS	90,5%	97,6%	81,0%	92,9%	92,9%	81,0%	88,1%	50,0%	78,6%	60	42	70%
Especialista Renovables	88,5%	92,3%	73,1%	92,3%	92,3%	80,8%	80,8%	73,1%	92,3%	35	26	74%
<i>Especialista Operación</i>	<i>69,0%</i>	<i>55,2%</i>	<i>58,6%</i>	<i>96,6%</i>	<i>96,6%</i>	<i>89,7%</i>	<i>62,1%</i>	<i>72,4%</i>	<i>65,5%</i>	<i>60</i>	<i>29</i>	<i>48%</i>
<i>Profesional Operación</i>	<i>60,0%</i>	<i>80,0%</i>	<i>60,0%</i>	<i>100,0%</i>	<i>90,0%</i>	<i>100,0%</i>	<i>80,0%</i>	<i>70,0%</i>	<i>70,0%</i>	<i>19</i>	<i>10</i>	<i>53%</i>
Profesional Operación y Mantenimiento	100,0%	100,0%	83,3%	83,3%	100,0%	83,3%	100,0%	83,3%	83,3%	9	6	67%
Profesional EDAS	95,1%	85,4%	70,7%	95,1%	87,8%	87,8%	80,5%	63,4%	78,0%	62	41	66%
Profesional Administración	100,0%	100,0%	83,3%	91,7%	91,7%	91,7%	75,0%	66,7%	100,0%	17	12	71%
<i>Profesional Renovables</i>	<i>76,5%</i>	<i>94,1%</i>	<i>100,0%</i>	<i>94,1%</i>	<i>82,4%</i>	<i>70,6%</i>	<i>82,4%</i>	<i>64,7%</i>	<i>94,1%</i>	<i>32</i>	<i>17</i>	<i>53%</i>

TT	Tiempo de Trabajo	DP	Demandas Psicológicas	ITC	Interés por el Trabajo & Compensación
AU	Autonomía	VC	Variedad & Contenido	DR	Desempeño del Rol
CT	Carga de Trabajo	PE	Participación & Supervisión	RAS	Relaciones & Apoyo Social

■ Riesgo Adecuado + Moderado =  $\delta > a > 50\%$   
■ Riesgo Elevado + Muy elevado  $> 50\%$

# RESULTADOS EVALUACIÓN FACTORES PSICOSOCIALES – GENERACIÓN

## THERMAL GENERATION IBERIA. Prioridad de Actuación



THERMAL GENERATION	TT	AU	CT	DP	VC	PS	ITC	DR	RAS	Población	Muestra	Participación
<b>TOTAL</b>	<b>86,4%</b>	<b>90,7%</b>	<b>54,4%</b>	<b>92,1%</b>	<b>91,3%</b>	<b>68,5%</b>	<b>80,8%</b>	<b>62,2%</b>	<b>85,8%</b>	<b>904</b>	<b>667</b>	<b>74%</b>
<b>Unidades Organizativas N2</b>												
Unidades Organizativas N2	TT	AU	CT	DP	VC	PS	ITC	DR	RAS	Población	Muestra	Participación
<b>Thermal Generation Iberia</b>	<b>82,9%</b>	<b>88,9%</b>	<b>53,3%</b>	<b>91,2%</b>	<b>91,6%</b>	<b>71,0%</b>	<b>79,0%</b>	<b>61,9%</b>	<b>84,0%</b>	<b>717</b>	<b>514</b>	<b>72%</b>
<b>O&amp;M Coal Iberia</b>	<b>58,3%</b>	<b>75,0%</b>	<b>62,5%</b>	<b>91,7%</b>	<b>91,7%</b>	<b>66,7%</b>	<b>75,0%</b>	<b>83,3%</b>	<b>91,7%</b>	<b>42</b>	<b>25</b>	<b>60%</b>
<i>Técnico Superior Operación</i>	<i>75,0%</i>	<i>50,0%</i>	<i>50,0%</i>	<i>75,0%</i>	<i>75,0%</i>	<i>75,0%</i>	<i>75,0%</i>	<i>50,0%</i>	<i>75,0%</i>	<i>9</i>	<i>4</i>	<i>44%</i>
<i>Especialista Operación</i>	<i>100,0%</i>	<i>66,7%</i>	<i>66,7%</i>	<i>100,0%</i>	<i>100,0%</i>	<i>100,0%</i>	<i>66,7%</i>	<i>100,0%</i>	<i>66,7%</i>	<i>9</i>	<i>3</i>	<i>33%</i>
<b>Power Plant As Pontes</b>	<b>54,5%</b>	<b>72,7%</b>	<b>68,2%</b>	<b>90,9%</b>	<b>90,9%</b>	<b>68,2%</b>	<b>72,7%</b>	<b>81,8%</b>	<b>90,9%</b>	<b>35</b>	<b>22</b>	<b>63%</b>
<i>Especialista Operación</i>	<i>100,0%</i>	<i>66,7%</i>	<i>66,7%</i>	<i>100,0%</i>	<i>100,0%</i>	<i>100,0%</i>	<i>66,7%</i>	<i>100,0%</i>	<i>66,7%</i>	<i>8</i>	<i>3</i>	<i>38%</i>
<i>Operations</i>	<i>90,9%</i>	<i>54,5%</i>	<i>54,5%</i>	<i>90,9%</i>	<i>81,8%</i>	<i>81,8%</i>	<i>63,6%</i>	<i>81,8%</i>	<i>81,8%</i>	<i>20</i>	<i>11</i>	<i>55%</i>
<i>Operación de Grupos CT. Puentes</i>	<i>90,9%</i>	<i>54,5%</i>	<i>54,5%</i>	<i>90,9%</i>	<i>81,8%</i>	<i>81,8%</i>	<i>63,6%</i>	<i>81,8%</i>	<i>81,8%</i>	<i>19</i>	<i>11</i>	<i>58%</i>
<i>Especialista Operación</i>	<i>100,0%</i>	<i>66,7%</i>	<i>66,7%</i>	<i>100,0%</i>	<i>100,0%</i>	<i>100,0%</i>	<i>66,7%</i>	<i>100,0%</i>	<i>66,7%</i>	<i>8</i>	<i>3</i>	<i>38%</i>
<b>O&amp;M Gas Iberia</b>	<b>71,1%</b>	<b>80,8%</b>	<b>54,2%</b>	<b>87,0%</b>	<b>89,6%</b>	<b>78,2%</b>	<b>75,6%</b>	<b>58,1%</b>	<b>72,4%</b>	<b>189</b>	<b>152</b>	<b>80%</b>
Responsable Experto Generación	85,0%	90,0%	70,0%	80,0%	90,0%	55,0%	85,0%	50,0%	80,0%	21	20	95%
<i>Profesional Operación</i>	<i>60,0%</i>	<i>80,0%</i>	<i>60,0%</i>	<i>100,0%</i>	<i>90,0%</i>	<i>100,0%</i>	<i>80,0%</i>	<i>70,0%</i>	<i>70,0%</i>	<i>19</i>	<i>10</i>	<i>53%</i>
<b>Production Unit Baleares, Ceuta Melilla</b>	<b>75,0%</b>	<b>90,0%</b>	<b>55,0%</b>	<b>97,5%</b>	<b>95,0%</b>	<b>77,5%</b>	<b>87,5%</b>	<b>67,5%</b>	<b>77,5%</b>	<b>64</b>	<b>40</b>	<b>63%</b>
<i>Profesional Operación</i>	<i>60,0%</i>	<i>80,0%</i>	<i>60,0%</i>	<i>100,0%</i>	<i>90,0%</i>	<i>100,0%</i>	<i>80,0%</i>	<i>70,0%</i>	<i>70,0%</i>	<i>19</i>	<i>10</i>	<i>53%</i>
<b>Production Unit Mainland</b>	<b>64,9%</b>	<b>79,4%</b>	<b>54,6%</b>	<b>87,6%</b>	<b>90,7%</b>	<b>63,9%</b>	<b>73,2%</b>	<b>68,0%</b>	<b>75,3%</b>	<b>111</b>	<b>97</b>	<b>87%</b>
Responsable Experto Generación	75,0%	91,7%	66,7%	75,0%	91,7%	66,7%	91,7%	58,3%	75,0%	15	12	80%
<b>Power Plant As Pontes Gas</b>	<b>54,5%</b>	<b>78,8%</b>	<b>51,5%</b>	<b>90,9%</b>	<b>93,9%</b>	<b>63,6%</b>	<b>69,7%</b>	<b>66,7%</b>	<b>75,8%</b>	<b>42</b>	<b>33</b>	<b>79%</b>
<i>Operations</i>	<i>73,7%</i>	<i>63,2%</i>	<i>57,9%</i>	<i>94,7%</i>	<i>89,5%</i>	<i>84,2%</i>	<i>57,9%</i>	<i>57,9%</i>	<i>63,2%</i>	<i>26</i>	<i>19</i>	<i>73%</i>
<b>Power Plant Besós</b>	<b>77,8%</b>	<b>94,4%</b>	<b>50,0%</b>	<b>77,8%</b>	<b>83,3%</b>	<b>66,7%</b>	<b>55,6%</b>	<b>55,6%</b>	<b>55,6%</b>	<b>40</b>	<b>18</b>	<b>45%</b>
<i>Operations</i>	<i>62,5%</i>	<i>87,5%</i>	<i>50,0%</i>	<i>62,5%</i>	<i>62,5%</i>	<i>87,5%</i>	<i>62,5%</i>	<i>75,0%</i>	<i>75,0%</i>	<i>20</i>	<i>8</i>	<i>40%</i>
<i>Especialista Operación</i>	<i>100,0%</i>	<i>50,0%</i>	<i>100,0%</i>	<i>50,0%</i>	<i>100,0%</i>	<i>100,0%</i>	<i>100,0%</i>	<i>100,0%</i>	<i>100,0%</i>	<i>11</i>	<i>2</i>	<i>18%</i>

TT	Tiempo de Trabajo	DP	Demandas Psicológicas	ITC	Interés por el Trabajo & Compensación
AU	Autonomía	VC	Variedad & Contenido	DR	Desempeño del Rol
CT	Carga de Trabajo	PS	Participación & Supervisión	RAS	Relaciones & Apoyo Social

	Riesgo Adecuado + Moderado = $\leq$ a 50%
	Riesgo Elevado + Muy elevado > 50%



# RESULTADOS EVALUACIÓN FACTORES PSICOSOCIALES – GENERACIÓN

## THERMAL GENERATION IBERIA. Prioridad de Actuación



THERMAL GENERATION	TT	AU	CT	DP	VC	PS	ITC	DR	RAS	Población	Muestra	Participación
TOTAL	86,4%	90,7%	54,4%	92,1%	91,3%	68,5%	80,8%	62,2%	85,8%	904	667	74%
Unidades Organizativas N2	TT	AU	CT	DP	VC	PS	ITC	DR	RAS	Población	Muestra	Participación
<b>Thermal Generation Iberia</b>	82,9%	88,9%	53,3%	91,2%	91,6%	71,0%	79,0%	61,9%	84,0%	717	514	72%
<b>O&amp;M Hydro Iberia</b>	90,8%	93,8%	57,0%	90,8%	90,4%	73,2%	78,7%	55,5%	87,1%	372	272	73%
Responsable Experto Generación	85,7%	92,9%	75,0%	75,0%	85,7%	50,0%	71,4%	53,6%	78,6%	34	28	82%
Técnico Superior Operación	95,0%	97,5%	67,5%	87,5%	100,0%	70,0%	80,0%	62,5%	95,0%	52	40	77%
Técnico Superior Renovables	83,3%	100,0%	66,7%	83,3%	83,3%	83,3%	50,0%	66,7%	83,3%	8	6	75%
Técnico Gestor Mantenimiento Eléctrico, Instrumentación y Control	100,0%	90,0%	50,0%	90,0%	90,0%	60,0%	70,0%	50,0%	90,0%	13	10	77%
Técnico Gestor Ingeniería y Apoyo a Explotación	100,0%	100,0%	75,0%	91,7%	75,0%	83,3%	75,0%	58,3%	91,7%	15	12	80%
Técnico Gestor Renovables	81,8%	90,9%	63,6%	100,0%	90,9%	81,8%	63,6%	54,5%	90,9%	13	11	85%
<b>Hydro Business Unit Ebro-Pyrenees</b>	90,6%	97,9%	63,5%	92,7%	88,5%	71,9%	83,3%	59,4%	91,7%	155	96	62%
Responsable Experto Generación	100,0%	100,0%	80,0%	90,0%	70,0%	60,0%	70,0%	50,0%	90,0%	11	10	91%
Técnico Gestor Mantenimiento Eléctrico, Instrumentación y Control	100,0%	100,0%	50,0%	83,3%	83,3%	50,0%	83,3%	50,0%	100,0%	9	6	67%
<b>Hydro Business Unit North-West</b>	89,7%	94,9%	51,3%	89,7%	94,9%	66,7%	74,4%	53,8%	84,6%	59	39	66%
Técnico Superior Operación	100,0%	80,0%	100,0%	60,0%	100,0%	80,0%	80,0%	100,0%	80,0%	8	5	63%
<i>Profesional EDAS</i>	75,0%	100,0%	75,0%	7,0%	100,0%	50,0%	50,0%	75,0%	100,0%	10	4	40%
<b>Hydro Business Unit South</b>	90,7%	89,7%	58,9%	89,7%	91,6%	77,6%	78,5%	51,4%	84,1%	120	107	89%
Responsable Experto Generación	57,1%	85,7%	85,7%	57,1%	100,0%	71,4%	85,7%	71,4%	71,4%	8	7	88%
Técnico Superior Operación	92,3%	100,0%	84,6%	92,3%	100,0%	76,9%	76,9%	76,9%	100,0%	15	13	87%

TT	Tiempo de Trabajo	DP	Demandas Psicológicas	ITC	Interés por el Trabajo & Compensación
AU	Autonomía	VC	Variedad & Contenido	DR	Desempeño del Rol
CT	Carga de Trabajo	PS	Participación & Supervisión	RAS	Relaciones & Apoyo Social

 Riesgo Adecuado + Moderado = ó > a 50%  
 Riesgo Elevado + Muy elevado > 50%



# RESULTADOS EVALUACIÓN FACTORES PSICOSOCIALES – GENERACIÓN THERMAL GENERATION IBERIA. Prioridad de Actuación



THERMAL GENERATION	TT	AU	CT	DP	VC	PS	ITC	DR	RAS	Población	Muestra	Participación
TOTAL	86,4%	90,7%	54,4%	92,1%	91,3%	68,5%	80,8%	62,2%	85,8%	904	667	74%
Unidades Organizativas N2	TT	AU	CT	DP	VC	PS	ITC	DR	RAS	Población	Muestra	Participación
Thermal Generation Iberia	82,9%	88,9%	53,3%	91,2%	91,6%	71,0%	79,0%	61,9%	84,0%	717	514	72%
Remote Operation Control Room Iberia	56,8%	59,5%	54,1%	94,6%	97,3%	89,2%	70,3%	70,3%	86,5%	57	37	65%
<i>Especialista Operación</i>	50,0%	66,7%	66,7%	100,0%	100,0%	91,7%	66,7%	75,0%	75,0%	24	12	50%
<i>Balearic Control Rooms</i>	60,0%	60,0%	80,0%	100,0%	100,0%	100,0%	80,0%	80,0%	100,0%	12	5	42%
<i>Especialista Operación</i>	60,0%	60,0%	80,0%	100,0%	100,0%	100,0%	80,0%	80,0%	100,0%	12	5	42%

TT	Tiempo de Trabajo	DP	Demandas Psicológicas	ITC	Interés por el Trabajo & Compensación
AU	Autonomía	VC	Variedad & Contenido	DR	Desempeño del Rol
CT	Carga de Trabajo	PS	Participación & Supervisión	RAS	Relaciones & Apoyo Social

	Riesgo Adecuado + Moderado = ó > a 50%
	Riesgo Elevado + Muy elevado > 50%



# RESULTADOS EVALUACIÓN FACTORES PSICOSOCIALES – GENERACIÓN ENGINEERING & CONSTRUCTION. Global y Género

THERMAL GENERATION	TT	AU	CT	DP	VC	PS	ITC	DR	RAS	Población	Muestra	Participación
TOTAL	86,4%	90,7%	54,4%	92,1%	91,3%	68,5%	80,8%	62,2%	85,8%	904	667	74%
ENGINEERING & CONSTRUCTION	97,1%	97,1%	65,7%	97,1%	82,9%	60,0%	77,1%	65,7%	94,3%	50	35	70%



TT	Tiempo de Trabajo	DP	Demandas Psicológicas	ITC	Interés por el Trabaj. & Compensación
AU	Autonomía	VC	Variedad & Contenido	DR	Desempeño del Rol
CT	Carga de Trabajo	PS	Participación & Supervisión	RAS	Relaciones & Apoyo Social

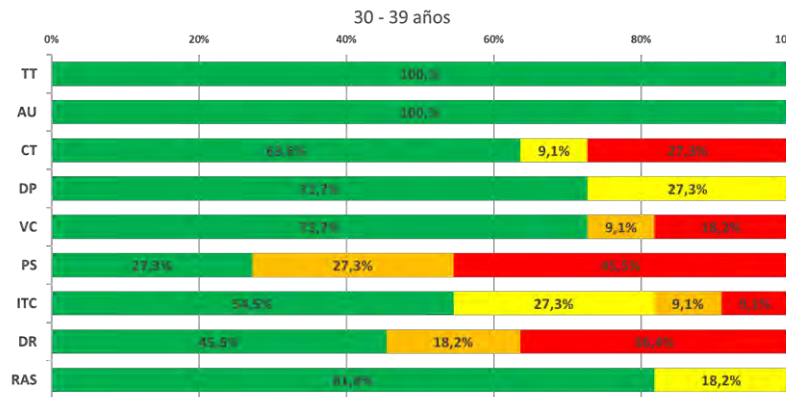
■ Riesgo Adecuado + Moderado = ó > a 50%  
■ Riesgo Elevado + Muy elevado > 50%





# RESULTADOS EVALUACIÓN FACTORES PSICOSOCIALES – GENERACIÓN ENGINEERING & CONSTRUCTION. Edad

Menos de 8 personas



Menos de 8 personas

Menos de 8 personas

SPM - Área de Riesgos Psicosociales

TT	Tiempo de Trabajo
AU	Autonomía
CT	Carga de Trabajo
DP	Demandas Psicológicas
VC	Variedad /& Contenido
PS	Participación & Supervisión
ITC	Interés por el Trabajo & Compensación
DR	Desempeño del Rol
RAS	Relaciones & Apoyo Social


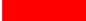


# RESULTADOS EVALUACIÓN FACTORES PSICOSOCIALES – GENERACIÓN ENGINEERING & CONSTRUCTION.

## Mapa de Riesgo UA 3 y Ocupaciones

THERMAL GENERATION	TT	AU	CT	DP	VC	PS	ITC	DR	RAS	Población	Muestra	Participación
<b>TOTAL</b>	<b>86,4%</b>	<b>90,7%</b>	<b>54,4%</b>	<b>92,1%</b>	<b>91,3%</b>	<b>68,5%</b>	<b>80,8%</b>	<b>62,2%</b>	<b>85,8%</b>	<b>904</b>	<b>667</b>	<b>74%</b>
<b>ENGINEERING &amp; CONSTRUCTION</b>	<b>97,1%</b>	<b>97,1%</b>	<b>65,7%</b>	<b>97,1%</b>	<b>82,9%</b>	<b>60,0%</b>	<b>77,1%</b>	<b>65,7%</b>	<b>94,3%</b>	<b>50</b>	<b>35</b>	<b>70%</b>
<b>Engineering</b>	<b>95,0%</b>	<b>95,0%</b>	<b>50,0%</b>	<b>95,0%</b>	<b>80,0%</b>	<b>60,0%</b>	<b>70,0%</b>	<b>65,0%</b>	<b>90,0%</b>	<b>30</b>	<b>20</b>	<b>67%</b>
Responsible Experto Renovables	93,8%	100,0%	56,3%	93,8%	81,3%	62,5%	68,8%	62,5%	87,5%	20	16	80%
<b>Wind Design</b>	<b>93,3%</b>	<b>100,0%</b>	<b>60,0%</b>	<b>93,3%</b>	<b>93,3%</b>	<b>60,0%</b>	<b>66,7%</b>	<b>73,3%</b>	<b>93,3%</b>	<b>18</b>	<b>15</b>	<b>83%</b>
Responsible Experto Renovables	92,3%	100,0%	53,8%	92,3%	92,3%	61,5%	61,5%	69,2%	92,3%	16	13	81%
<b>Industrial Competitiveness</b>	<b>100,0%</b>	<b>100,0%</b>	<b>91,7%</b>	<b>100,0%</b>	<b>83,3%</b>	<b>66,7%</b>	<b>91,7%</b>	<b>66,7%</b>	<b>100,0%</b>	<b>19</b>	<b>12</b>	<b>63%</b>
Responsible Experto Renovables	100,0%	100,0%	90,0%	100,0%	80,0%	80,0%	90,0%	60,0%	100,0%	16	10	63%

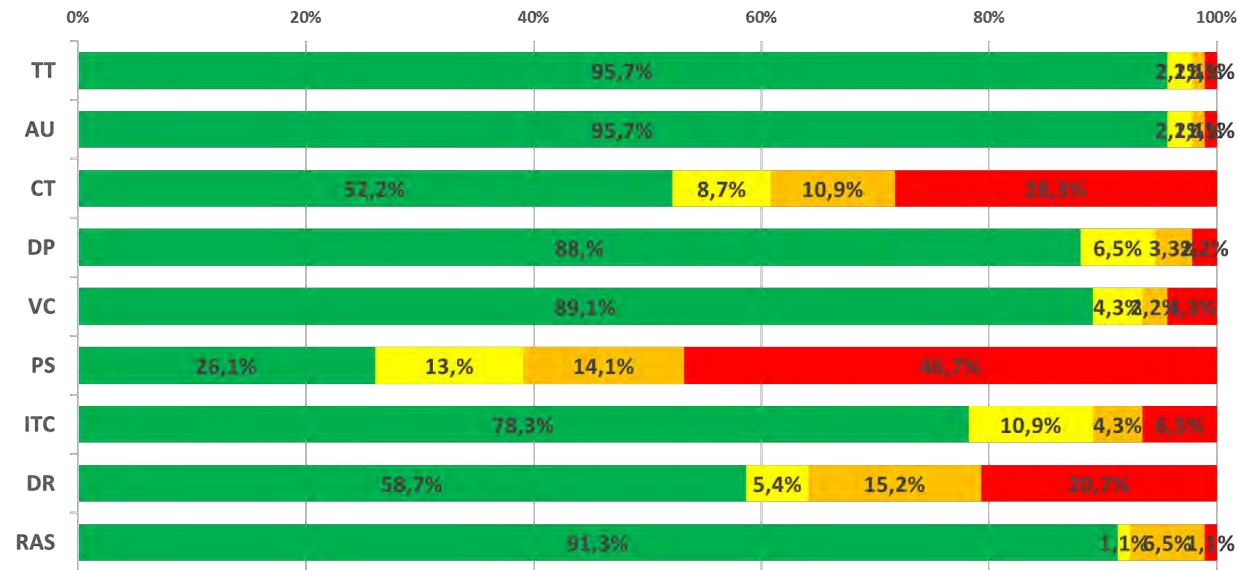
TT	Tiempo de Trabajo	DP	Demandas Psicológicas	ITC	Interés por el Trabaj. & Compensación
AU	Autonomía	VC	Variedad & Contenido	DR	Desempeño del Rol
CT	Carga de Trabajo	PS	Participación & Supervisión	RAS	Relaciones & Apoyo Social

 Riesgo Adecuado + Moderado = ó > a 50%  
 Riesgo Elevado + Muy elevado > 50%



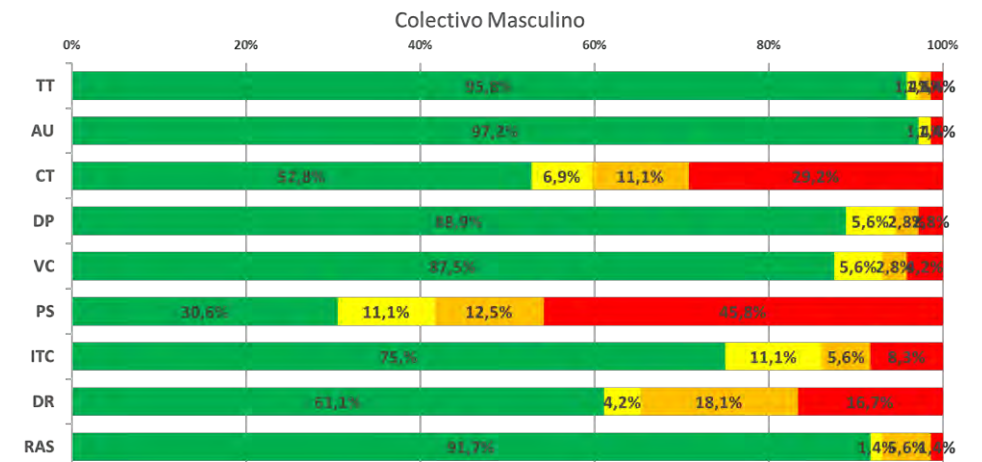
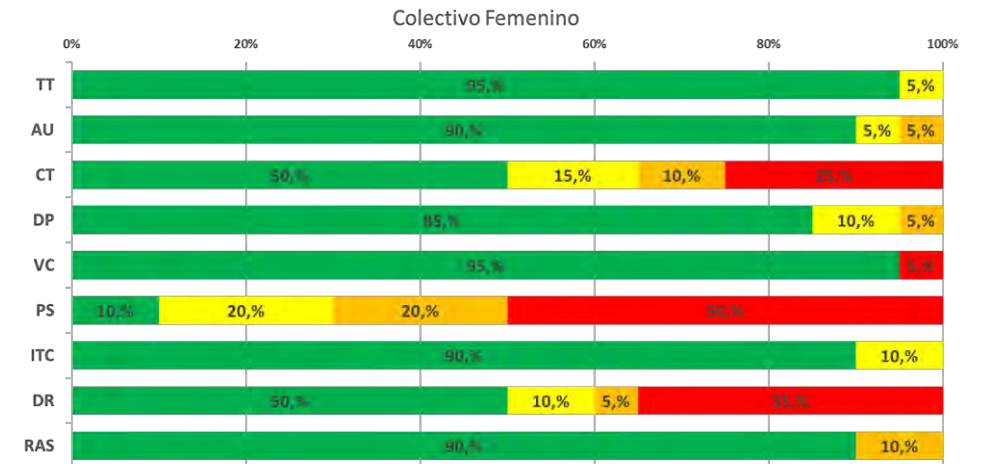
# RESULTADOS EVALUACIÓN FACTORES PSICOSOCIALES – GENERACIÓN HYDRO, GEOTHERMAL & THERMAL GENERATION. Global y Género

THERMAL GENERATION	TT	AU	CT	DP	VC	PS	ITC	DR	RAS	Población	Muestra	Participación
TOTAL	86,4%	90,7%	54,4%	92,1%	91,3%	68,5%	80,8%	62,2%	85,8%	904	667	74%
HYDRO, GEOTHERMAL & THERMAL GENERATION	97,8%	97,8%	60,9%	94,6%	93,5%	60,9%	89,1%	64,1%	92,4%	119	92	77%



TT	Tiempo de Trabajo	DP	Demandas Psicológicas	ITC	Interés por el Trabajo & Compensación
AU	Autonomía	VC	Variedad & Contenido	DR	Desempeño del Rol
CT	Carga de Trabajo	PS	Participación & Supervisión	RAS	Relaciones & Apoyo Social

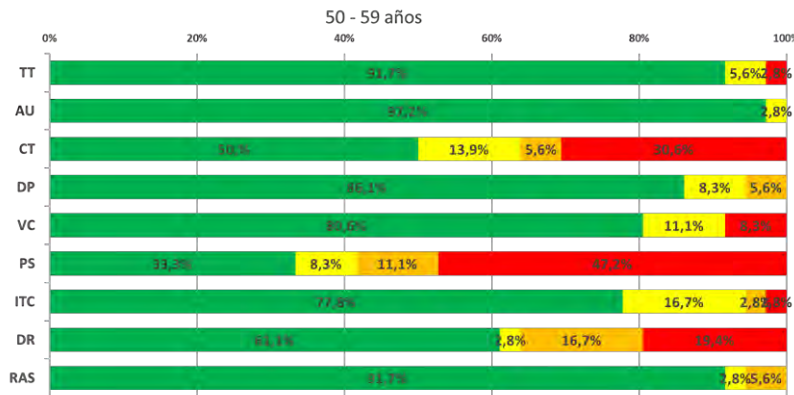
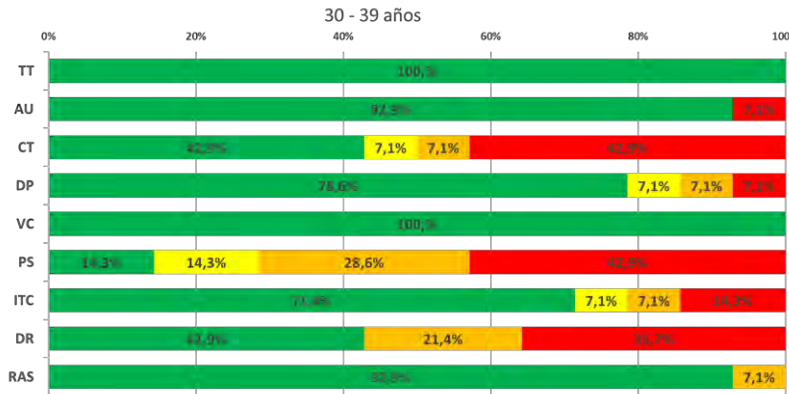
■ Riesgo Adecuado + Moderado = 0 > a 50%  
■ Riesgo Moderado = 50 > a 60%  
■ Riesgo Moderado + Alto = 60 > a 70%  
■ Riesgo Alto + Muy elevado > 70%





# RESULTADOS EVALUACIÓN FACTORES PSICOSOCIALES – GENERACIÓN HYDRO, GEOTHERMAL & THERMAL GENERATION. Edad

Número menor a 8 personas



Número menor a 8 personas

SPM - Área de Riesgos Psicosociales

TT	Tiempo de Trabajo
AU	Autonomía
CT	Carga de Trabajo
DP	Demandas Psicológicas
VC	Variedad /& Contenido
PS	Participación & Supervisión
ITC	Interés por el Trabajo & Compensación
DR	Desempeño del Rol
RAS	Relaciones & Apoyo Social





# RESULTADOS EVALUACIÓN FACTORES PSICOSOCIALES – GENERACIÓN

## HGTx GENERATION. Mapa de Riesgo UA 3 y Ocupaciones

THERMAL GENERATION	TT	AU	CT	DP	VC	PS	ITC	DR	RAS	Población	Muestra	Participación
<b>TOTAL</b>	86,4%	90,7%	54,4%	92,1%	91,3%	68,5%	80,8%	62,2%	85,8%	904	667	74%
<b>HYDRO, GEOTHERMAL &amp; THERMAL GENERATION</b>												
<b>TOTAL</b>	97,9%	98,9%	60,6%	94,7%	93,7%	60,0%	89,5%	65,3%	92,6%	119	92	77%
Unidades Organizativas N2												
<b>HGT Development &amp; Portfolio Evolution</b>	100,0%	100,0%	60,0%	100,0%	100,0%	60,0%	90,0%	80,0%	100,0%	11	10	91%
Development & Portfolio Evolution Iberia	100,0%	100,0%	66,7%	100,0%	100,0%	66,7%	88,9%	88,9%	100,0%	10	9	90%
<b>Hydro, Geothermal &amp; Thermal Design &amp; Execution</b>	97,2%	98,6%	62,5%	93,1%	91,7%	56,9%	88,9%	63,9%	91,7%	94	72	77%
Elect. & Instrumentation and Control CC	100,0%	100,0%	60,0%	90,0%	100,0%	70,0%	90,0%	60,0%	100,0%	11	10	91%
<i>HGT Commis., Authorized &amp; Grid Connection MGMT</i>	100,0%	100,0%	100,0%	100,0%	100,0%	50,0%	100,0%	50,0%	100,0%	10	2	20%
Mechanical & Civil Competence Center	91,7%	100,0%	58,3%	100,0%	91,7%	58,3%	75,0%	75,0%	91,7%	15	12	80%
Thermal Project Execution Leader Iberia	100,0%	96,3%	66,7%	85,2%	88,9%	51,9%	85,2%	51,9%	92,6%	30	27	90%
<b>Hydro, Geothermal &amp; Thermal O&amp;M Improvement</b>	100,0%	90,0%	50,0%	100,0%	100,0%	90,0%	90,0%	50%	90,0%	12	10	83%
THERMAL GENERATION												
<b>TOTAL</b>	86,4%	90,7%	54,4%	92,1%	91,3%	68,5%	80,8%	62,2%	85,8%	904	667	74%
<b>Hydro, Geothermal and Thermal Generation</b>	97,9%	98,9%	60,6%	94,7%	93,7%	60,0%	89,5%	65,3%	92,6%	119	92	77%
CGI	77,8%	100,0%	66,7%	100,0%	100,0%	55,6%	100,0%	66,7%	88,9%	14	9	64%
<i>Responsable Experto Generación</i>	100,0%	97,8%	60,9%	93,5%	87,0%	60,9%	84,8%	63,0%	89,1%	81	46	57%
Técnico Gestor Ingeniería y Apoyo a Explotación	97,2%	98,6%	62,5%	93,1%	91,7%	56,9%	88,9%	63,9%	91,7%	13	13	100%

TT	Tiempo de Trabajo	DP	Demandas Psicológicas	ITC	Interés por el Trabaj. & Compensación
AU	Autonomía	VC	Variedad & Contenido	DR	Desempeño del Rol
CT	Carga de Trabajo	PS	Participación & Supervisión	RAS	Relaciones & Apoyo Social

■ Riesgo Adecuado + Moderado = ó > a 50%  
■ Riesgo Elevado + Muy elevado > 50%

# RESULTADOS EVALUACIÓN FACTORES PSICOSOCIALES – GENERACIÓN OPERATION & MAINTENANCE.



	TT	AU	CT	DP	VC	PS	ITC	DR	RAS	Población	Muestra	Participación
THERMAL GENERATION	86,4%	90,7%	54,4%	92,1%	91,3%	68,5%	80,8%	62,2%	85,8%	904	667	74%
OPERATION & MAINTENANCE	100,0%	89,5%	57,9%	94,7%	89,5%	63,2%	94,7%	57,9%	78,9%	26	19	73%
Unidades Organizativas N2												
	TT	AU	CT	DP	VC	PS	ITC	DR	RAS	Población	Muestra	Participación
O&M Wind	100,0%	87,5%	56,3%	93,8%	87,5%	56,3%	100,0%	56,3%	87,5%	19	16	84%
O&M Wind Technical Services	100,0%	100,0%	50,0%	83,3%	100,0%	66,7%	100,0%	50,0%	83,3%	8	6	75%

THERMAL GENERATION												
	TT	AU	CT	DP	VC	PS	ITC	DR	RAS	Población	Muestra	Participación
TOTAL	86,4%	90,7%	54,4%	92,1%	91,3%	68,5%	80,8%	62,2%	85,8%	904	667	74%
Operation & Maintenance	100,0%	89,5%	57,9%	94,7%	89,5%	63,2%	94,7%	57,9%	78,9%	26	19	73%
Responsable Experto Renovables	100,0%	88,9%	50,0%	94,4%	88,9%	61,1%	94,4%	61,1%	83,3%	21	18	86%

TT	Tiempo de Trabajo	DP	Demandas Psicológicas	ITC	Interés por el Trabaj. & Compensación
AU	Autonomía	VC	Variedad & Contenido	DR	Desempeño del Rol
CT	Carga de Trabajo	PS	Participación & Supervisión	RAS	Relaciones & Apoyo Social

■ Riesgo Adecuado + Moderado =  $\delta > a 50\%$   
■ Riesgo Elevado + Muy elevado > 50%





# Resultados

## Evaluación de Riesgos Psicosociales

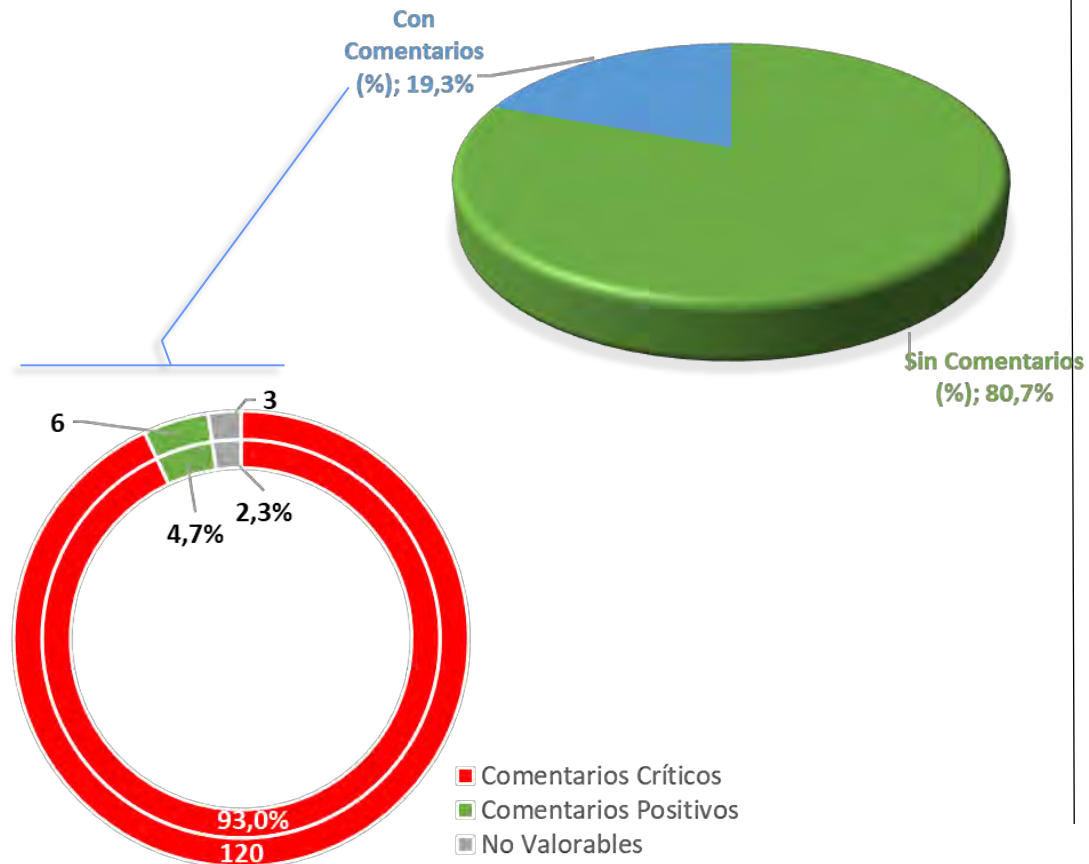
### *GENERACIÓN*

### *Análisis de Comentarios Cualitativos*

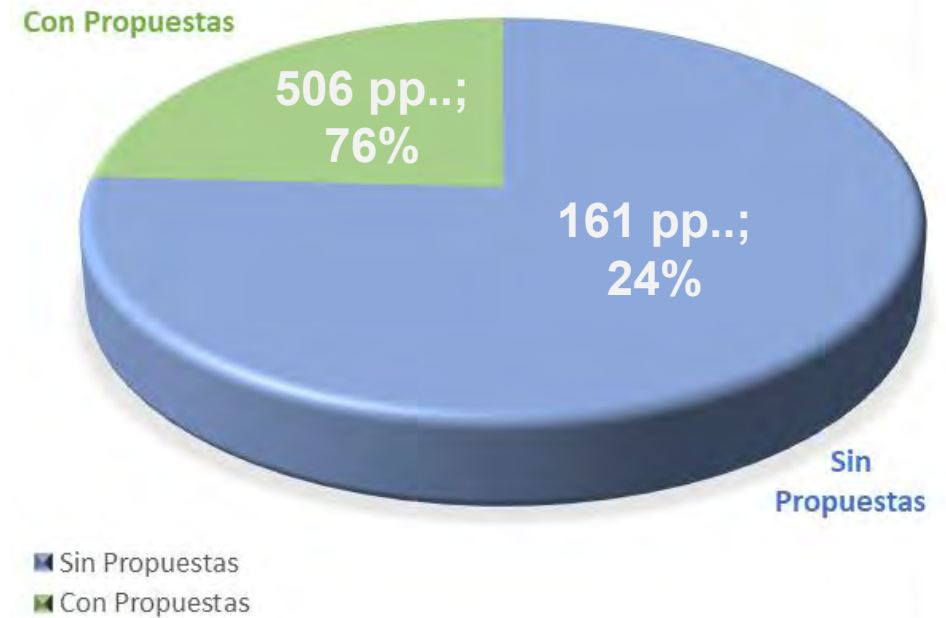
# RESULTADOS EVALUACIÓN FACTORES PSICOSOCIALES – GENERACIÓN

## Comentarios Cualitativos

1. ¿Deseas realizar algún comentario sobre las condiciones psicosociales de tu entorno laboral?



2. ¿Tienes alguna propuesta que consideres que puede contribuir a mejorar las condiciones psicosociales de tu entorno laboral?



# RESULTADOS EVALUACIÓN FACTORES PSICOSOCIALES – GENERACIÓN

## Comentarios Cualitativos. Distribución por ámbito/LN



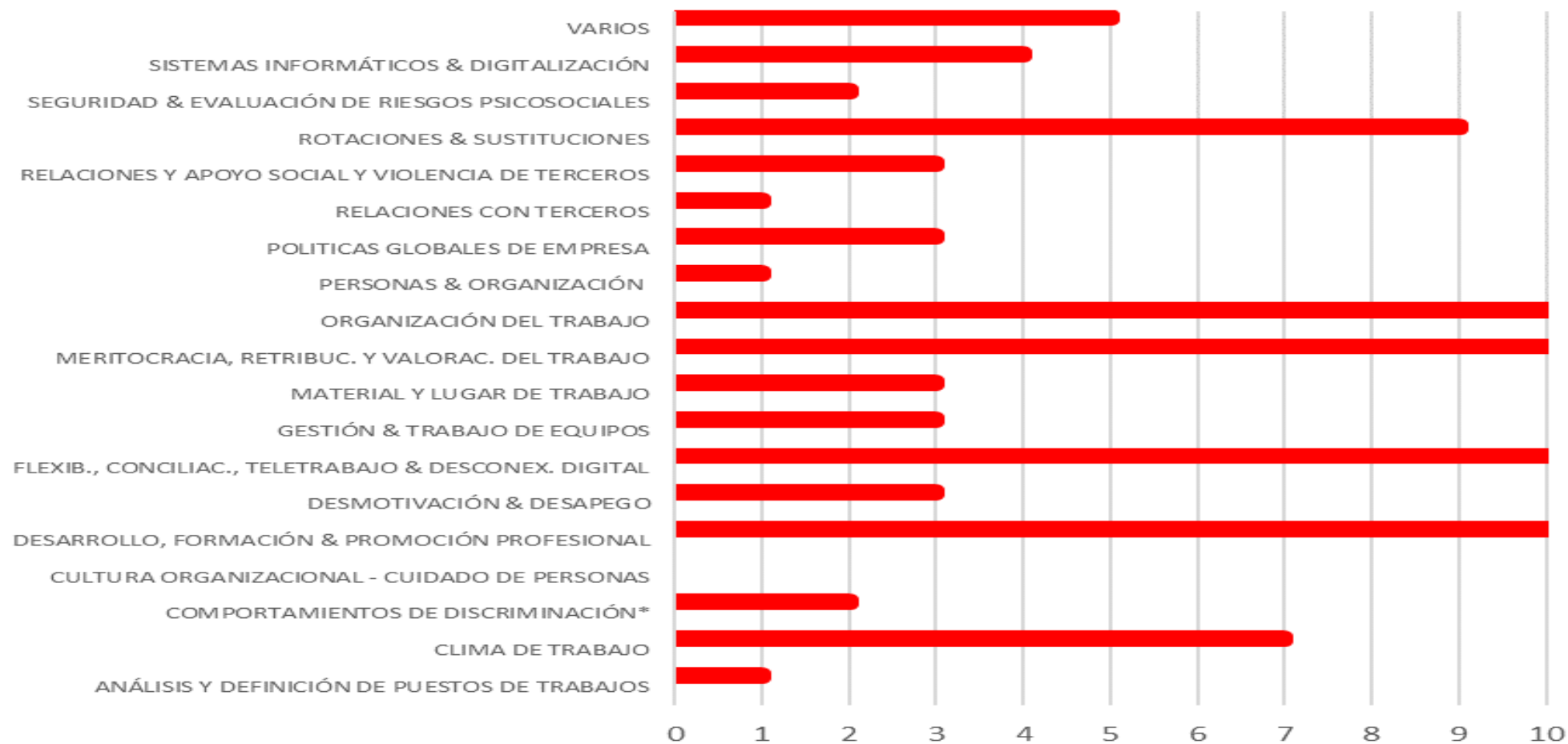
	Participación ERPs	Sin Comentarios		Con Comentarios		Comentarios Críticos		Comentarios Positivos		Comentarios No Valorables	
		nº	(%)	nº	(%)	nº	(%)	nº	(%)	nº	(%)
<b>ENDESA</b>	<b>6.477</b>	<b>5.268</b>	<b>81,3%</b>	<b>1.209</b>	<b>18,7%</b>	<b>1.116</b>	<b>92,3%</b>	<b>66</b>	<b>5,5%</b>	<b>27</b>	<b>2,2%</b>
ENEL GREEN POWER & TECNOLOGY	1.747	1.389	79,5%	358	20,5%	334	93,3%	16	4,5%	8	2,2%
EGP	481	408	84,8%	73	15,2%	61	83,6%	8	11,0%	4	5,5%
GENERACIÓN	667	538	80,7%	129	19,3%	120	93,0%	6	4,7%	3	2,3%
GESA	201	144	71,6%	57	28,4%	55	96,5%	1	1,8%	1	1,8%
NUCLEAR	16	11	68,8%	5	31,3%	4	80,0%	1	20,0%	0	0,0%
UNELCO	382	288	75,4%	94	24,6%	94	100,0%	0	0,0%	0	0,0%
ENEL GRIDS	2.064	1.659	80,4%	405	19,6%	377	93,1%	19	4,7%	9	2,2%
ENEL X GLOBAL RETAIL	189	151	79,9%	38	20,1%	36	94,7%	2	5,3%	0	0,0%
ENERGY AND COMMODITY Mg.	183	151	82,5%	32	17,5%	29	90,6%	3	9,4%	0	0,0%
GLOBAL CUSTOMER OPERATIONS	283	223	78,8%	60	21,2%	57	95,0%	3	5,0%	0	0,0%
GLOBAL DIGITAL SOLUTIONS	419	368	87,8%	51	12,2%	46	90,2%	2	3,9%	3	5,9%
GLOBAL e-MOBILITY	62	52	83,9%	10	16,1%	8	80,0%	1	10,0%	1	10,0%
MARKET	577	473	82,0%	104	18,0%	93	89,4%	8	7,7%	3	2,9%
PROCUREMENT	94	86	91,5%	8	8,5%	6	75,0%	1	12,5%	1	12,5%
STAFF	775	648	83,6%	127	16,4%	115	90,6%	10	7,9%	2	1,6%
AFC	271	221	81,5%	50	18,5%	46	92,0%	3	6,0%	1	2,0%
AUDIT	25	19	76,0%	6	24,0%	6	100,0%	0	0,0%	0	0,0%
COMUNICACIONES	45	36	80,0%	9	20,0%	9	100,0%	0	0,0%	0	0,0%
EUROPEAN AFFAIRS	2	2	100,0%	0	0,0%	0	#####	0	#####	0	-
INNOVATION & SUSTAIN.	44	35	79,5%	9	20,5%	7	77,8%	2	22,2%	0	0,0%
INST. AFFAIRS & REGULAT.	71	57	80,3%	14	19,7%	11	78,6%	3	21,4%	0	0,0%
LCA	61	50	82,0%	11	18,0%	10	90,9%	1	9,1%	0	0,0%
MULTI BUSSINES LINE	19	17	89,5%	2	10,5%	2	100,0%	0	0,0%	0	0,0%
PEOPLE & ORGANIZAT.	237	211	89,0%	26	11,0%	24	92,3%	1	3,8%	1	3,8%
STAFF, SERVICES & SECURITY	84	68	81,0%	16	19,0%	15	93,8%	1	6,3%	0	0,0%

- ❑ Mayor Número de Comentarios: GENERACIÓN, Generación, EGP, Market, Global Digital Solutions y AFC.
- ❑ Porcentualmente las mayores aportaciones: Nuclear, GENERACIÓN, Unelco, Audit, Global Customer Operations, Enel X Global Retail, Innovation & Sustainability, y Communications.

# RESULTADOS EVALUACIÓN FACTORES PSICOSOCIALES – GENERACIÓN



## Comentarios Cualitativos. Distribución por ámbito de los Comentarios



# RESULTADOS EVALUACIÓN FACTORES PSICOSOCIALES – GENERACIÓN

## Propuestas. Distribución por ámbito/LN

	TOTAL				
	Part.	Sin Propuestas	%	Con Propuestas	%
ENDESA	6.477	5.062	78,2%	1.415	21,8%
ENEL GREEN POWER & TECNOLOGY	1.747	1.316	75,3%	431	24,7%
EGP	481	369	76,7%	112	23,3%
GENERACIÓN	667	506	75,9%	161	24,1%
GESA	201	135	67,2%	66	32,8%
NUCLEAR	16	11	68,8%	5	31,3%
UNELCO	382	288	75,4%	94	24,6%
ENEL GRIDS	2.064	1.619	78,4%	445	21,6%
ENEL X GLOBAL RETAIL	189	151	79,9%	38	20,1%
ENERGY AND COMMODITY Mg.	183	149	81,4%	34	18,6%
GLOBAL CUSTOMER OPERATIONS	283	222	78,4%	61	21,6%
GLOBAL DIGITAL SOLUTIONS	419	368	87,8%	51	12,2%
GLOBAL e-MOBILITY	62	50	80,6%	12	19,4%
MARKET	577	439	76,1%	138	23,9%
PROCUREMENT	94	86	91,5%	8	8,5%
STAFF	775	621	80,1%	154	19,9%
AFC	271	212	78,2%	59	21,8%
AUDIT	25	20	80,0%	5	20,0%
COMUNICATIONS	45	40	88,9%	5	11,1%
EUROPEAN AFFAIRS	2	2	100,0%	0	0,0%
INNOVATION & SUSTAIN.	44	31	70,5%	13	29,5%
INST. AFFAIRS & REGULAT.	71	56	78,9%	15	21,1%
LCA	61	47	77,0%	14	23,0%
MULTI BUSSINES LINE	19	16	84,2%	3	15,8%
PEOPLE & ORGANIZAT.	237	200	84,4%	37	15,6%
STAFF, SERVICES & SECURITY	84	101	120,2%	17	20,2%



- ❑ Mayor Número de Propuestas: **GENERACIÓN, Generación, Market, EGP, Global Customer Operations y AFC.+**
- ❑ Porcentualmente las mayores aportaciones: **Innovation & Sustainability, GENERACIÓN, Nuclear, Unelco, Generación, LCA y Global Customer Operations.**

# RESULTADOS EVALUACIÓN FACTORES PSICOSOCIALES – GENERACIÓN

## Comentarios Cualitativos. Propuestas de Mejora



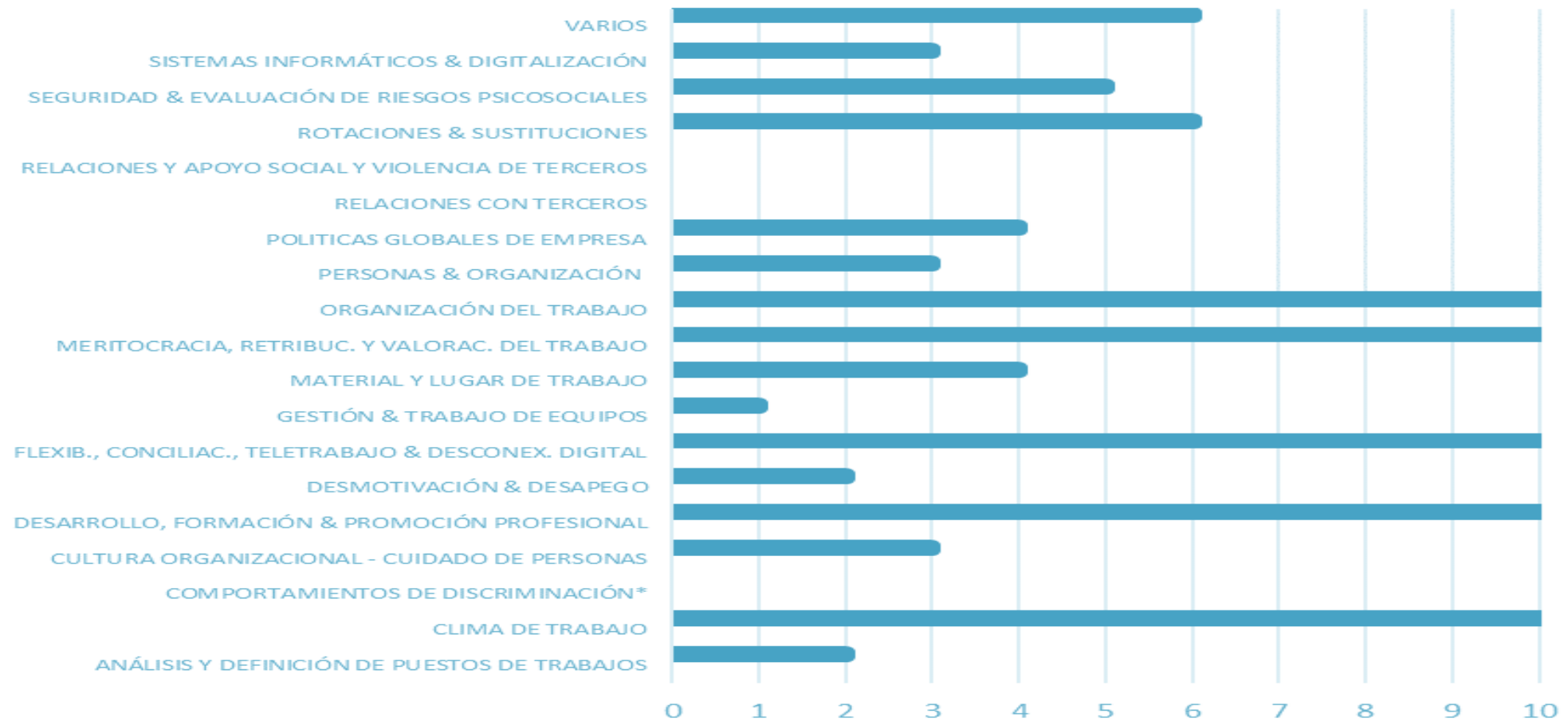
Los tres temas, en la mayor parte de los GENERACIÓN, que se han realizado propuestas de mejoras son: 1. Organización del Trabajo; 2. Meritocracia, Retribución y Valoración del Trabajo; 3. Flexibilidad, Conciliación, Teletrabajo & Smartworking.

	ENEL GREEN POWER & TECNOLOGY																STAFF				
	ENDESA	ENEL GP & TECNOL.	EGP	GENERACIÓN	GESA	NUCLEAR	UNELCO	ENEL GRIDS	ENEL X GLOBAL R.	ENERGY & COMM. MG.	GLOBAL CUSTOMER OP.	GLOBAL DIGITAL SOLUT.	GLOBAL e-MOBILITY	MARKET	PROCUREMENT	STAFF	AFC	AUDIT	COMMUNICATIONS	EUROPEAN AFFAIRS	
	%	%	%	%	%	%	%	%	%	%	%	%	%	%	%	%	%	%	%	%	
ANÁLISIS Y DEFINICIÓN DE PUESTOS DE TRABAJOS	1,34%	1,43%	0,89%	1,24%	1,82%	0,00%	2,27%	2,02%	0,00%	0,00%	0,00%	0,00%	0,00%	2,90%	0,00%	0,65%	0,00%	0,00%	0,00%	#jDIV/0!	
CLIMA DE TRABAJO	7,43%	8,33%	5,36%	8,70%	10,91%	0,00%	10,23%	6,07%	5,26%	2,94%	4,84%	7,69%	0,00%	2,90%	0,00%	12,34%	16,95%	0,00%	0,00%	#jDIV/0!	
COMPORTAMIENTOS DE DISCRIMINACIÓN*	0,33%	0,48%	0,89%	0,00%	1,82%	0,00%	0,00%	0,00%	0,00%	0,00%	0,00%	0,00%	0,00%	1,45%	0,00%	1,30%	0,00%	0,00%	0,00%	#jDIV/0!	
CULTURA ORGANIZACIONAL - CUIDADO DE PERSONAS	1,34%	1,43%	0,89%	1,86%	0,00%	25,00%	1,14%	1,12%	0,00%	0,00%	3,23%	3,08%	0,00%	1,45%	6,25%	1,30%	0,00%	0,00%	0,00%	#jDIV/0!	
DESARROLLO, FORMACIÓN & PROMOCIÓN PROFESIONAL	12,85%	10,00%	7,14%	11,80%	10,91%	25,00%	9,09%	16,40%	15,79%	8,82%	16,13%	16,92%	0,00%	18,12%	18,75%	10,39%	5,08%	20,00%	12,50%	#jDIV/0!	
DESMOTIVACIÓN & DESAPEGO	0,42%	0,48%	0,00%	1,24%	0,00%	0,00%	0,00%	0,67%	0,00%	0,00%	0,00%	0,00%	0,00%	0,00%	0,00%	0,00%	0,00%	0,00%	0,00%	#jDIV/0!	
FLEXIB., CONCILIAC., TELETRABAJO & DESCONEX. DIGITAL	15,61%	18,57%	31,25%	19,25%	16,36%	25,00%	2,27%	8,31%	10,53%	32,35%	14,52%	33,85%	8,33%	16,67%	50,00%	22,73%	27,12%	40,00%	37,50%	#jDIV/0!	
GESTIÓN & TRABAJO DE EQUIPOS	3,42%	3,57%	4,46%	0,62%	1,82%	0,00%	9,09%	1,80%	2,63%	2,94%	4,84%	1,54%	8,33%	2,90%	0,00%	7,14%	5,08%	20,00%	0,00%	#jDIV/0!	
MATERIAL Y LUGAR DE TRABAJO	2,09%	0,95%	0,00%	2,48%	0,00%	0,00%	0,00%	3,37%	0,00%	2,94%	1,61%	0,00%	0,00%	2,17%	6,25%	1,95%	0,00%	0,00%	0,00%	#jDIV/0!	
MERITOCRACIA, RETRIBUC. Y VALORAC. DEL TRABAJO	14,61%	13,10%	13,39%	11,18%	21,82%	0,00%	11,36%	16,85%	28,95%	14,71%	4,84%	13,85%	0,00%	13,04%	6,25%	14,94%	15,25%	0,00%	12,50%	#jDIV/0!	
ORGANIZACIÓN DEL TRABAJO	22,45%	22,14%	15,18%	24,84%	21,82%	0,00%	27,27%	25,17%	15,79%	23,53%	22,58%	18,46%	75,00%	16,67%	6,25%	14,29%	18,64%	0,00%	25,00%	#jDIV/0!	
PERSONAS & ORGANIZACIÓN	1,09%	1,67%	2,68%	1,86%	0,00%	0,00%	1,14%	0,45%	5,26%	0,00%	0,00%	1,54%	0,00%	1,45%	0,00%	0,65%	0,00%	0,00%	0,00%	#jDIV/0!	
POLITICAS GLOBALES DE EMPRESA	0,83%	1,19%	0,89%	2,48%	0,00%	0,00%	0,00%	0,67%	2,63%	0,00%	1,61%	3,08%	0,00%	0,00%	0,00%	0,00%	0,00%	0,00%	0,00%	#jDIV/0!	
RELACIONES CON TERCEROS	0,33%	0,00%	0,00%	0,00%	0,00%	0,00%	0,00%	0,45%	0,00%	0,00%	3,23%	0,00%	0,00%	2,17%	0,00%	0,00%	0,00%	0,00%	0,00%	#jDIV/0!	
RELACIONES Y APOYO SOCIAL Y VIOLENCIA DE TERCEROS	0,00%	0,00%	0,00%	0,00%	0,00%	0,00%	0,00%	0,00%	0,00%	0,00%	0,00%	0,00%	0,00%	0,00%	0,00%	0,00%	0,00%	0,00%	0,00%	#jDIV/0!	
ROTACIONES & SUSTITUCIONES	4,34%	5,00%	0,89%	3,73%	7,27%	25,00%	10,23%	5,17%	0,00%	2,94%	4,84%	0,00%	0,00%	2,90%	6,25%	1,30%	3,39%	0,00%	0,00%	#jDIV/0!	
SEGURIDAD & EVALUACIÓN DE RIESGOS PSICOSOCIALES	5,18%	6,19%	9,82%	3,11%	1,82%	0,00%	10,23%	5,17%	5,26%	0,00%	6,45%	0,00%	0,00%	6,52%	0,00%	4,55%	1,69%	20,00%	0,00%	#jDIV/0!	
SISTEMAS INFORMÁTICOS & DIGITALIZACIÓN	3,17%	0,95%	0,00%	1,86%	1,82%	0,00%	0,00%	3,60%	7,89%	2,94%	9,68%	0,00%	8,33%	6,52%	0,00%	3,90%	3,39%	0,00%	12,50%	#jDIV/0!	
VARIOS	3,17%	4,52%	6,25%	3,73%	1,82%	0,00%	5,68%	2,70%	0,00%	5,88%	1,61%	0,00%	0,00%	2,17%	0,00%	2,60%	3,39%	0,00%	0,00%	#jDIV/0!	

# RESULTADOS EVALUACIÓN FACTORES PSICOSOCIALES – GENERACIÓN



## Propuestas. Distribución por ámbito de los Comentarios



GRACIAS