



RESULTADOS EVALUACIÓN FACTORES PSICOSOCIALES

GESA



RESULTADOS EVALUACIÓN FACTORES PSICOSOCIALES – GESA

ÍNDICE



Consideraciones Generales

- Conceptos Generales
 - Metodología de Evaluación de Riesgos Psicosociales. FPSICO 4.1.
 - Detalle de Unidades de Análisis Analizadas
 - Análisis Paarticipación
-

Análisis de GESA:

Situación factores & Mapas de Riesgos de Unidades de Análisis y Ocupaciones

Análisis Unidades de Análisis 1 y 2 de GESA:

Situación factores & Mapas de Riesgos de Unidades de Análisis y Ocupaciones

Análisis de Comentarios Cualitativos



Resultados

Evaluación de Riesgos Psicosociales

GESA

Consideraciones Generales

RESULTADOS EVALUACIÓN FACTORES PSICOSOCIALES – GESA

Proceso Global. Dónde nos encontramos

A.6. Seguimiento de la Planificación Preventiva

A.1. Determinación de necesidades a evaluar

B.1. Encuesta de Seguimiento de Acciones de mejora de RRPP

B.3. Re-elaboración & Implantación del Plan de Acción

A.5. Planificación Preventiva

A.2. Planificación de la Evaluación

B.2. Redefinición / continuidad del Plan de Acción

A.3. Comunicación y sensibilización

A.4. Evaluación de factores Psicosociales

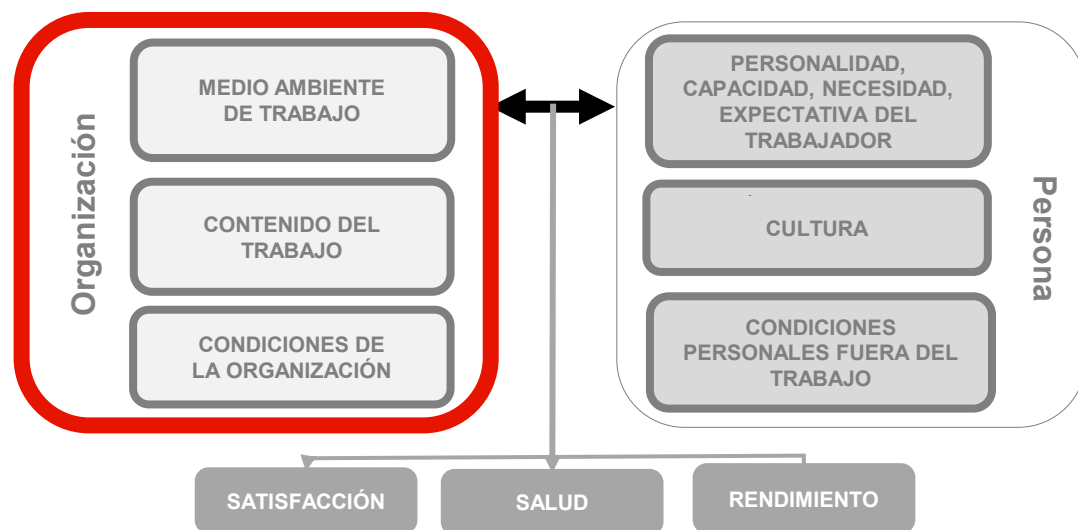
RESULTADOS EVALUACIÓN FACTORES PSICOSOCIALES – GESA

Proceso Global. Dónde nos encontramos



RESULTADOS EVALUACIÓN FACTORES PSICOSOCIALES – GESA

Conceptos generales



“Condiciones que se encuentran presentes en una situación laboral que están directamente relacionadas con la organización, el contenido del trabajo y la realización de la tarea, y que tienen capacidad para afectar tanto al bienestar o a la salud (física, psíquica o social) del trabajador como al desarrollo de su trabajo”

(INSHT - Instituto Nacional de Seguridad y Salud en el Trabajo)

- ❑ **Compromiso estratégico y Obligación legal** de realizar la Evaluación de Riesgos Psicosociales atendiendo a la Ley 31/1995, de PRL.
- ❑ **Objetivo de la Evaluación:** Hacer un diagnóstico de las **condiciones de trabajo** que permita, en el caso que se identifiquen situaciones de riesgo, **Plan de acción, adoptar actuaciones globales y/o diferenciadas para mejorarlas.**
- ❑ Se evalúan las **condiciones de trabajo, no de la persona.**, tratamiento y análisis de las respuestas colectivo.
- ❑ **A mayor participación mayor nivel de objetividad en los resultados.** Valoración de las condiciones psicosociales basada en la percepción que cada trabajador tiene sobre diferentes ámbitos de la organización.

RESULTADOS EVALUACIÓN FACTORES PSICOSOCIALES – GESA

Metodologías de Evaluación. FPSICO 4.1.



❑ **Metodología de evaluación aprobada**
Representación de la Empresa, Representación Social y el SPM / HSEQ en Comisión de Participación el 17/02/2016.

❑ Instrumento de evaluación **elaborado por el INSST y homologado por los distintos organismos oficiales,**

❑ **Interrelación entre factores psicosociales atendiendo a:**

un efecto aditivo: a mayor cantidad de aspectos desfavorables, más comprometida estará la realidad psicosocial de los trabajadores).

efecto modulador (situaciones desfavorables se ven “compensadas” por aquellos factores valorados como favorables por el trabajador)

AUTONOMÍA (AU)
Temporal: posibilidad de gestionar tiempos de descanso y ritmo laboral y **Decisional:** Distribución tareas, método, ...

CARGA DE TRABAJO (CT) Presiones de **Tiempo, Cantidad & Dificultad de la tarea Y Esfuerzo de Atención**

DEMANDAS PSICOLÓGICAS (DP)
Demandas Cognitivas y Demandas Emocionales: requerimiento trato personas, ocultación de emociones...

DESEMPEÑO DEL ROL (DR) Claridad del Rol, **Ambigüedad del Rol y Sobrecarga del Rol**

VARIEDAD DE CONTENIDO (VC)
Trabajo rutinario o variado, contribución y reconocimiento del trabajo

TIEMPOS DE TRABAJO (TT)
Como repercute el Tiempo de Trabajo en la Conciliación personal
...

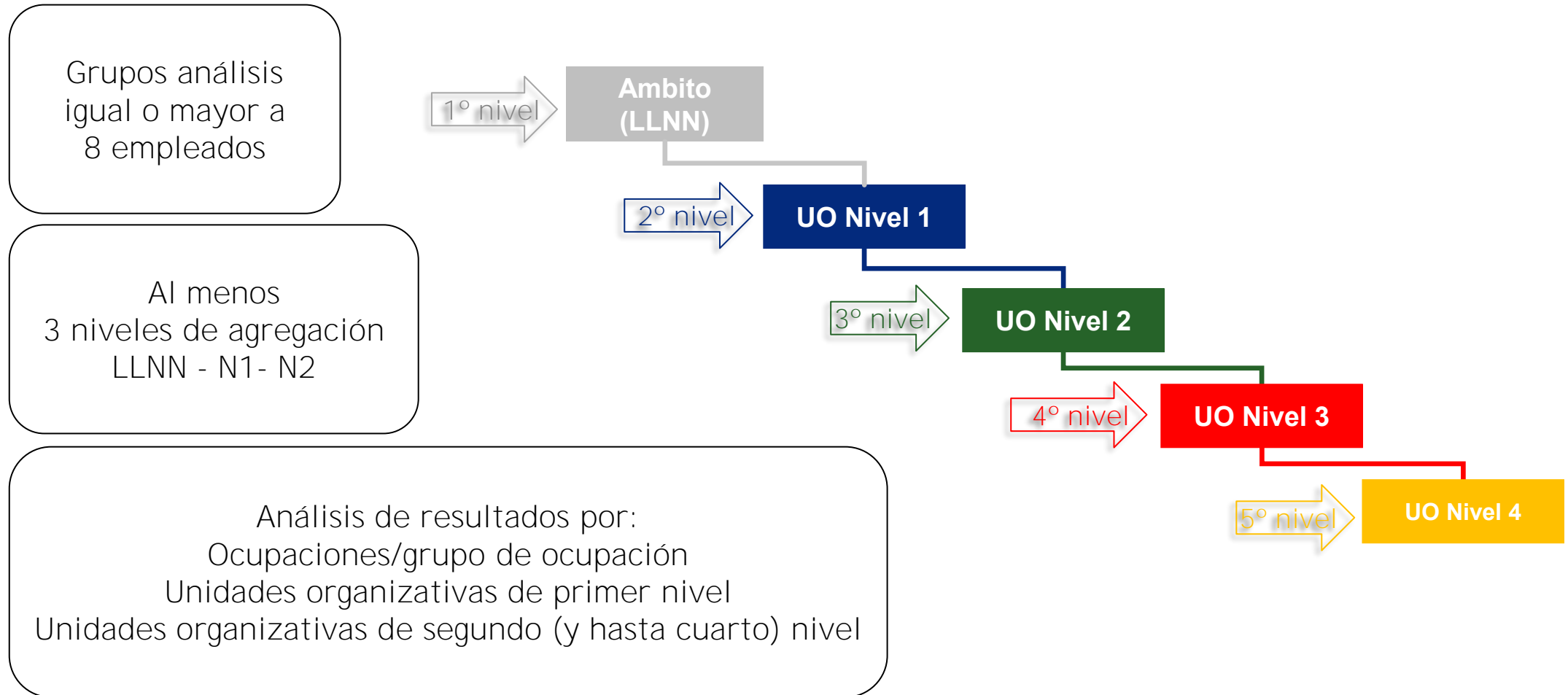
PARTICIPACIÓN / SUPERVISIÓN (PS)
Participación: posibilidad de influencia o intervenir y **Supervisión:** tipo de control / supervisión.

INTERÉS POR EL TRABAJADOR / COMPEACIÓN (ITC)
Información facilitada , desarrollo profesional , salario, equilibrio esfuerzo / recompensa, formación
...

RELACIONES Y APOYO SOCIAL (RAS).
Apoyo social y emocional por los responsables y/o compañeros: resolución de conflictos, violencia o discriminación,

RESULTADOS EVALUACIÓN FACTORES PSICOSOCIALES – GESA

Unidades de Análisis. Criterios



RESULTADOS EVALUACIÓN FACTORES PSICOSOCIALES – GESA

Datos generales de participación



Línea de negocio	Población	Participación	% de Participación
Enel Green Power & TG	2.444	1.747	71%
EGP	646	481	74%
GENERACION	904	667	74%
GESA	296	201	68%
Nuclear	17	16	94%
UNELCO	581	382	66%
Enel Grids	2.768	2.064	75%
Enel X Global Retail	247	189	77%
Energy and Commodity Manag.	259	183	71%
Global Customer Operations	407	283	70%
Global Digital Solutions	526	419	80%
Global e-Mobility	109	62	57%
Enel Market	792	577	73%
Procurement	109	94	86%
Staff	997	775	78%
AFC	395	271	69%
Audit	30	25	83%
Communications	54	45	83%
European Affairs	2	2	100%
Innovation & Sustainability	58	44	76%
Institutional Affairs & Regulatory	97	71	73%
LCA	78	61	78%
Multi Business Line	28	19	68%
People and Organization	255	237	93%
Staff-Services & Security	117	84	72%
TOTAL	8.775	6.477	74%



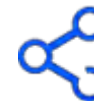
Dónde: España



A quién: Personal contratado que realiza su actividad en España (no incluido expatriados, temporales con menos de 6 meses de antigüedad, becarios / prácticas)



Cuándo: 11 septiembre - 24 de octubre 2023



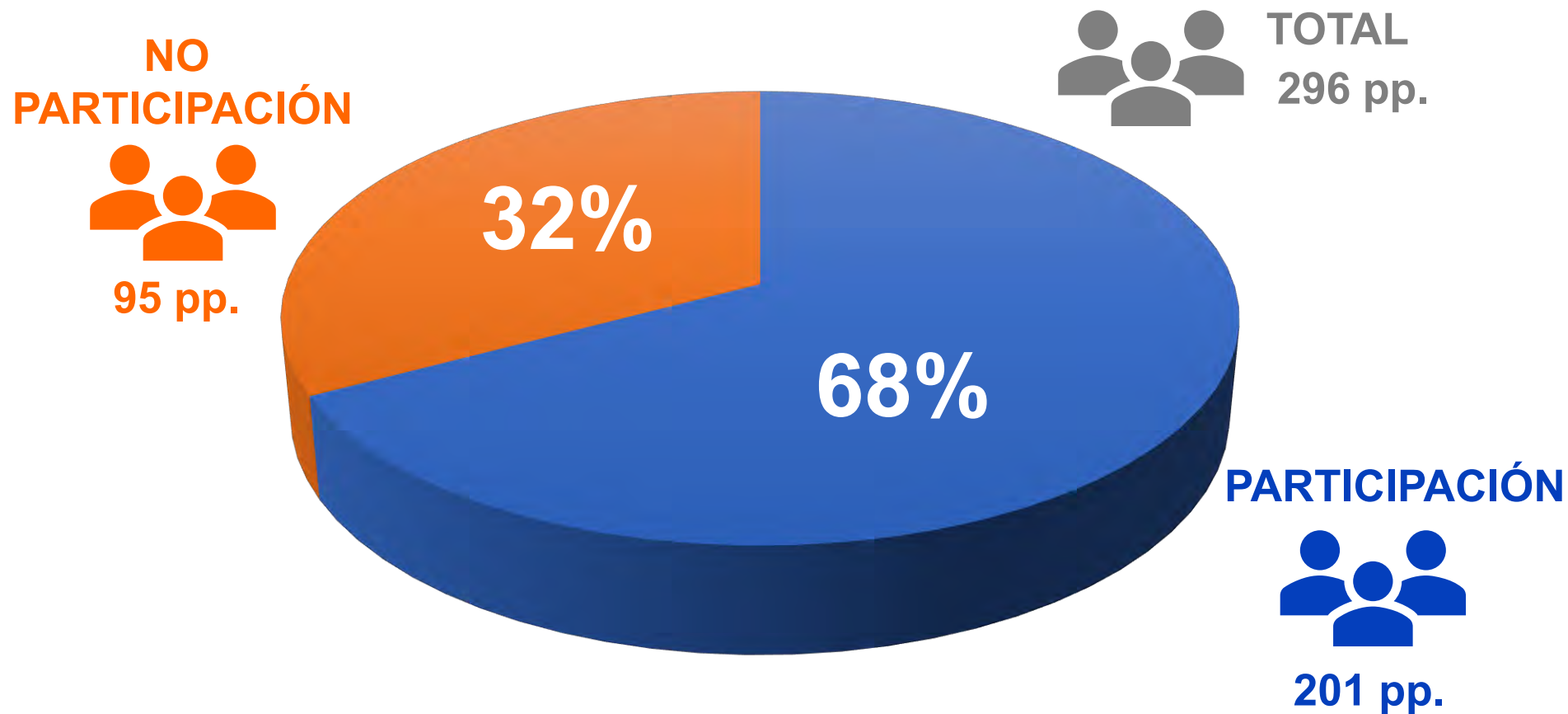
Ámbito de análisis: Unidades de Análisis definidas y acordadas con la RS, SPM / HSQ y P&O del Negocio



Cómo: Cuestionario oficial (INSSL) + 2 Preguntas Abiertas (condiciones psicosociales y Propuestas de Mejora)

RESULTADOS EVALUACIÓN FACTORES PSICOSOCIALES – GESA

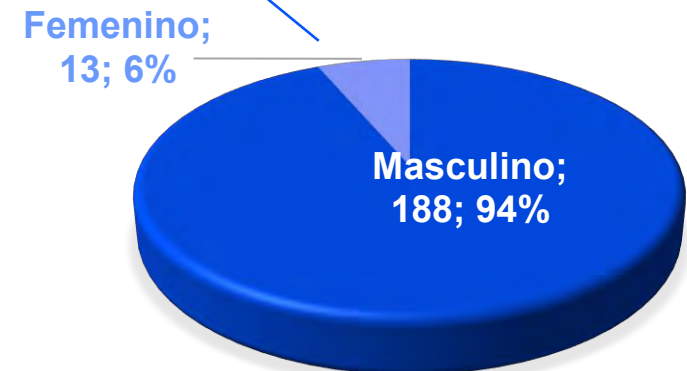
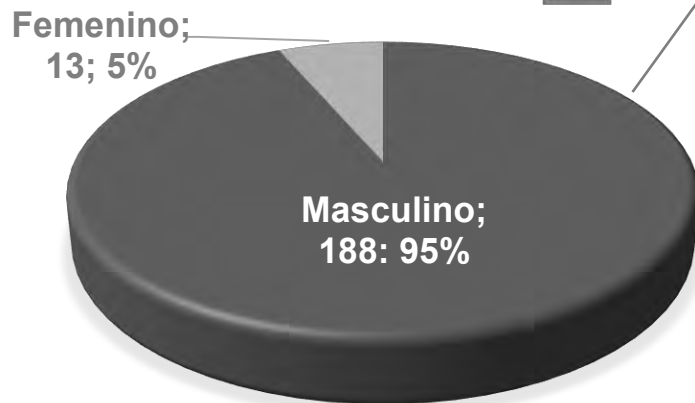
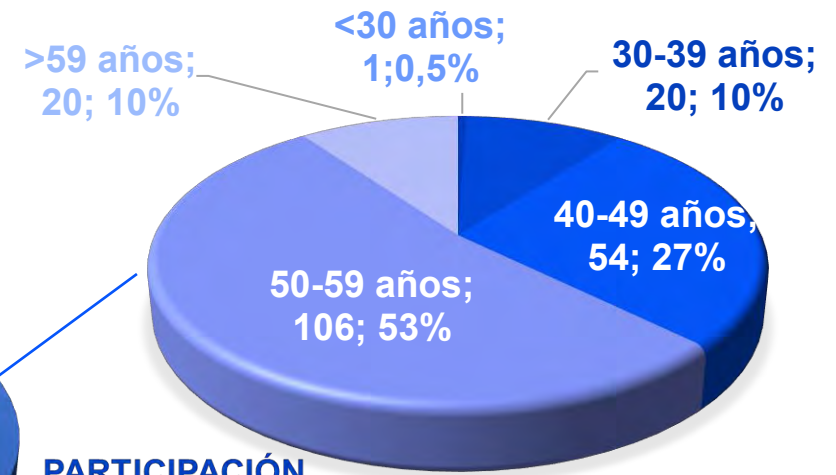
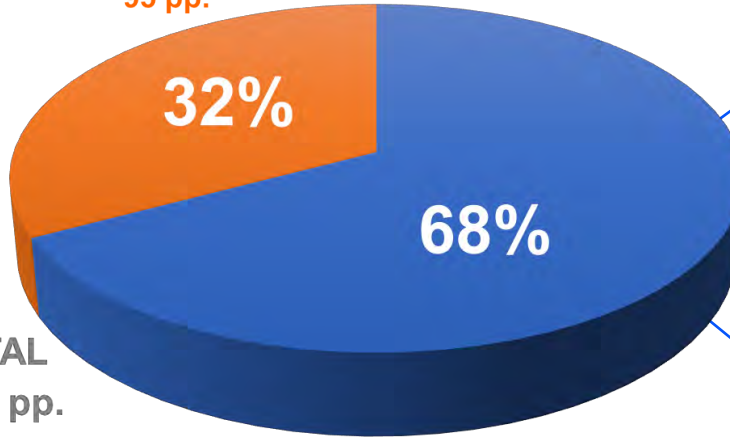
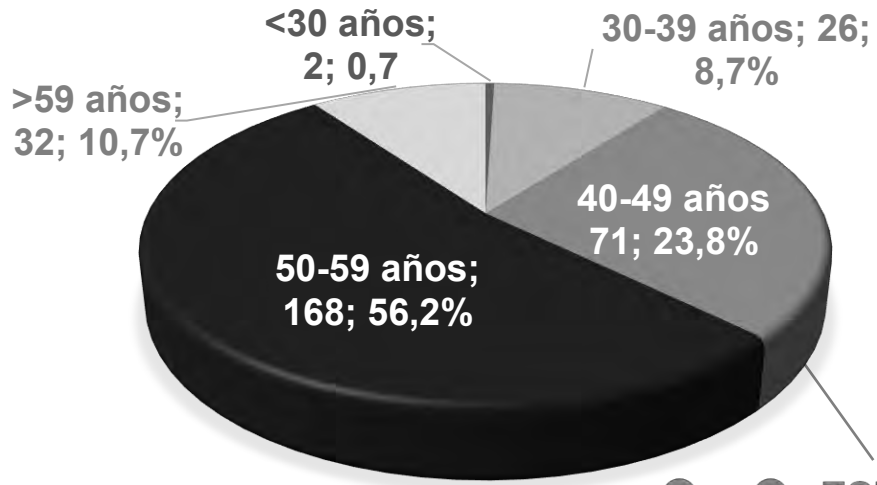
Participación





RESULTADOS EVALUACIÓN FACTORES PSICOSOCIALES – GESA

Participación. Género & Edad





Resultados

Evaluación de Riesgos Psicosociales

GESA

Análisis de GESA:

*Situación factores & Mapas de Riesgos de
Unidades de Análisis y Ocupaciones*

RESULTADOS EVALUACIÓN FACTORES PSICOSOCIALES – EGP & TGx

Global



ENELGREEN POWER & TGx	TT	AU	CT	DP	VC	PS	ITC	DR	RAS	Población	Muestra	Participación
TOTAL	82,1%	87,8%	52,4%	90,4%	90,5%	71,3%	79,5%	61,8%	84,4%	2.444	1.747	71%
THERMAL GENERATION	86,4%	90,7%	54,4%	92,1%	91,3%	68,5%	80,8%	62,2%	85,8%	904	667	74%
GESA	66,7%	79,6%	57,7%	88,6%	89,1%	76,1%	80,1%	63,7%	83,6%	296	201	68%
UNELCO	64,7%	75,4%	52,1%	87,7%	89,8%	79,8%	74,1%	56,3%	71,7%	581	382	66%
ENELGREEN POWER	96,0%	96,9%	53,4%	90,9%	91,3%	66,3%	82,3%	64,7%	93,6%	646	481	74%
NUCLEAR	93,8%	93,8%	81,3%	93,8%	68,8%	68,8%	56,3%	68,8%	68,8%	17	16	94%

- ❑ Ocho de los **nueves** factores presentan unos niveles de riesgos adecuados.
- ❑ La **Participación / Supervisión** es el factor con nivel de riesgo elevado.
- ❑ Factores que se encuentran en situación de riesgo adecuado a los que hay que establecer planes de acción, debido a que se encuentran en niveles del **62** al **55%** son la **Carga de Trabajo, Desempeño del Rol y Tiempos de Trabajo**.
- ❑ Si comparamos con la evaluación del 2020, observamos que hay tres factores que han retrocedido: **Carga de Trabajo (6,8%)**, **Desempeño del Rol (5,5%)** y ligeramente en **Demandas Psicológicas (0,7%)**.



TT	Tiempo de Trabajo	DP	Demandas Psicológicas	ITC	Interés por el Trabaj. & Compensación
AU	Autonomía	VC	Variedad & Contenido	DR	Desempeño del Rol
CT	Carga de Trabajo	PS	Participación & Supervisión	RAS	Relaciones & Apoyo Social

■ Riesgo Adecuado + Moderado = ó > a 50%
■ Riesgo Elevado + Muy elevado > 50%

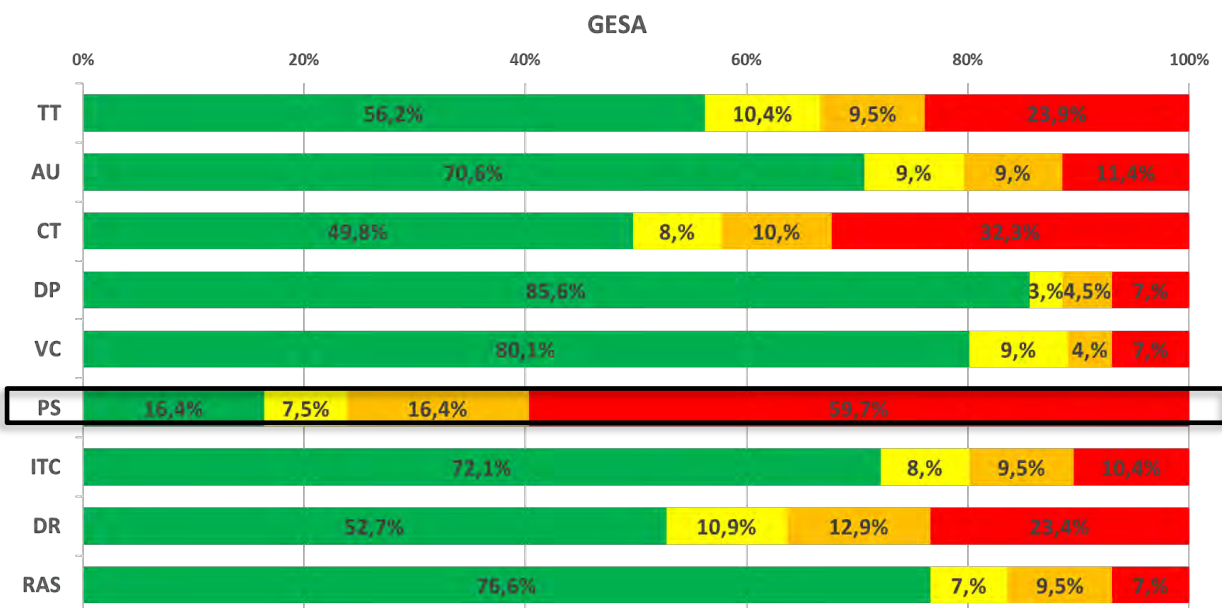
RESULTADOS EVALUACIÓN FACTORES PSICOSOCIALES – GESA

Global



GESA	TT	AU	CT	DP	VC	PS	ITC	DR	RAS	Población	Muestra	Participación
TOTAL	66,7%	79,6%	57,7%	88,6%	89,1%	76,1%	80,1%	63,7%	83,6%	299	201	67%
GESA 2019	TT	AU	CT	DP	VC	PS	ITC	DR	RAS	Población	Muestra	Participación
TOTAL	65,9%	73,7%	54,3%	92,2%	86,5%	79,0%	77,1%	56,6%	82,1%	366	258	70%
DIFERENCIAS 2023-2019	0,8%	5,9%	3,4%	-3,6%	2,6%	-2,9%	3,0%	7,1%	1,5%	-67	-57	-3,3%

- ❑ Ocho de los **nueves** factores presentan unos niveles de riesgos adecuados.
- ❑ La **Participación / Supervisión** es el factor con nivel de riesgo elevado.
- ❑ Factores que se encuentran en situación de riesgo adecuado a los que hay que establecer planes de acción, debido a que se encuentran en niveles del **66** al **58%** son la **Carga de Trabajo, Tiempos de Trabajo** y el **Desempeño del Rol**.
- ❑ Si comparamos con la evaluación del 2020, observamos que sólo un factor ha retrocedido, **Demandas Psicológicas** en un **3,6%**



TT	Tiempo de Trabajo	DP	Demandas Psicológicas	ITC	Interés por el Trabaj. & Compensación
AU	Autonomía	VC	Variedad & Contenido	DR	Desempeño del Rol
CT	Carga de Trabajo	PS	Participación & Supervisión	RAS	Relaciones & Apoyo Social

■ Riesgo Adecuado + Moderado = ó > a 50%
■ Riesgo Elevado + Muy elevado > 50%



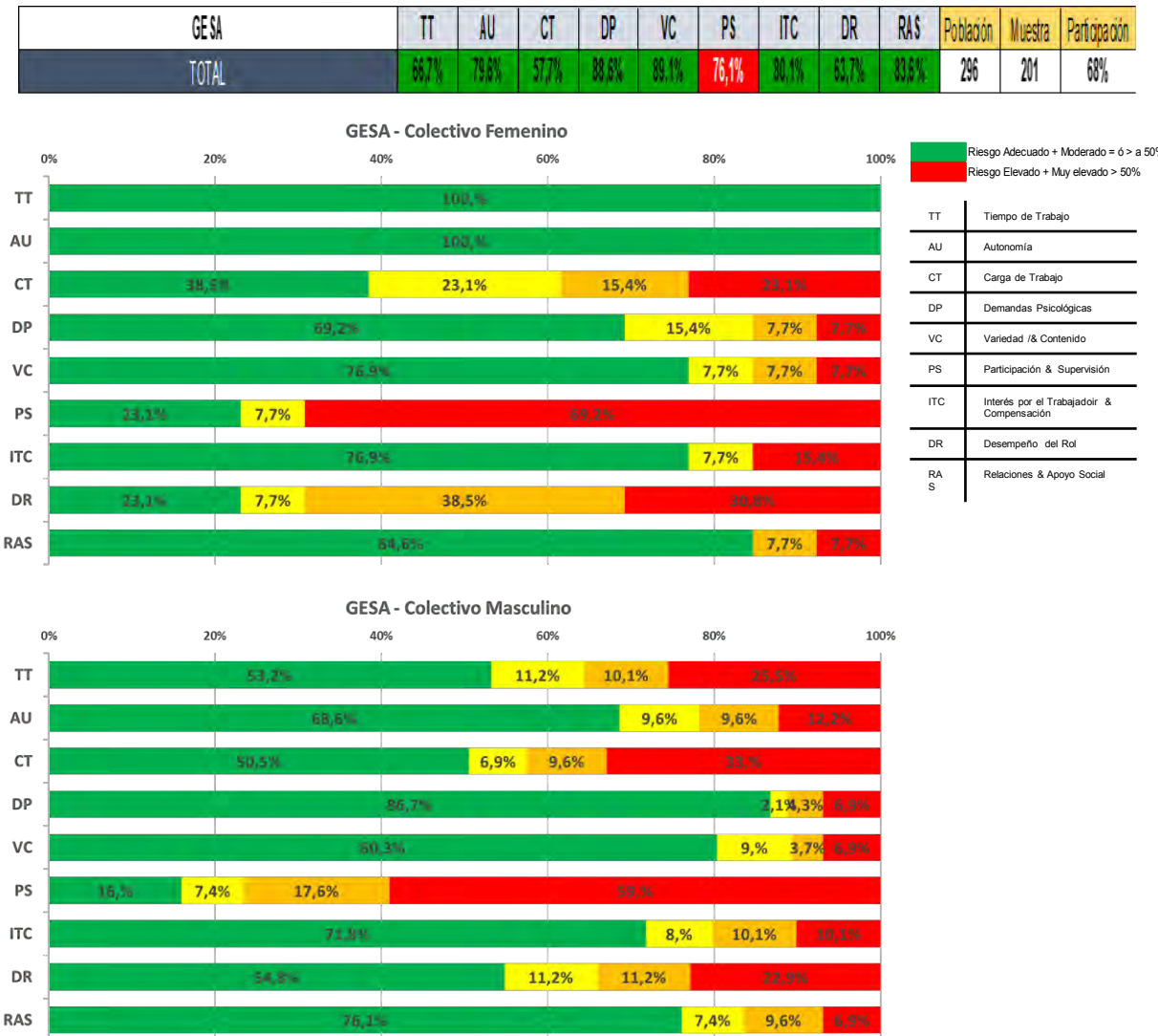
RESULTADOS EVALUACIÓN FACTORES PSICOSOCIALES – GESA

Género

Se detectan algunas **diferencias significativas**, debiendo considerar en este análisis la gran diferencia en el número (13 mujeres frente a 188 hombres) y las grandes diferencias en las ocupaciones en las que desarrollan su trabajo.

En los factores en los cuales se detectan las mayores diferencias son **Tiempos de Trabajo** y **Autonomía**, en donde el colectivo femenino presenta un riesgo adecuado del **100%**. En otro tercer factor, **Desempeño del Rol**, se presentan grandes diferencias, ya que el colectivo femenino (**69%**) dobla en riesgo al masculino (**34%**), con diferencias en la **sobrecarga del rol (31 a 21%)** y la **ambigüedad del rol (51% frente a 34%)**, con grandes diferencias en la **responsabilidad (51 a 41%)** y **tiempo asignado (69 a 39%)**

En el resto de los factores, se detectan diferencias poco significativas, menores al **7%**.

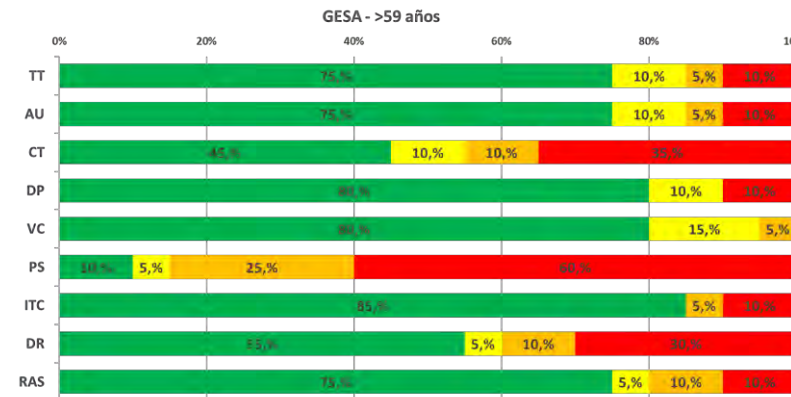
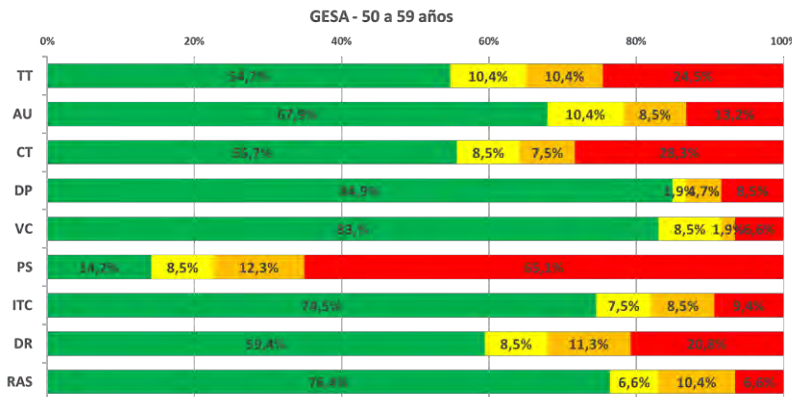
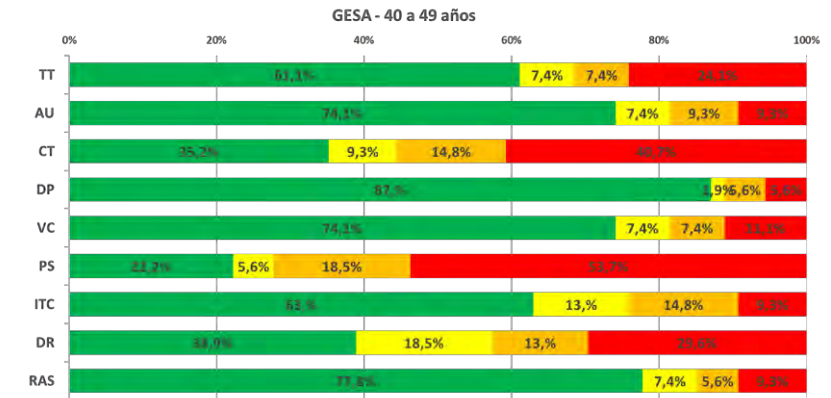
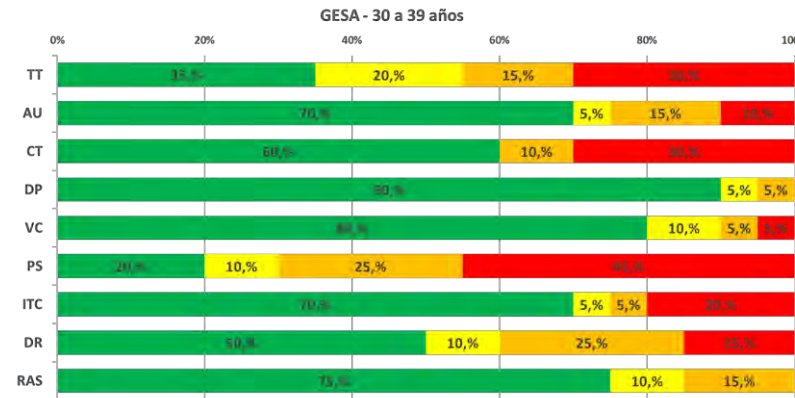




RESULTADOS EVALUACIÓN FACTORES PSICOSOCIALES – GESA

Edad

Número menor a 8 personas



■ Situación adecuada ■ Riesgo moderado ■ Riesgo elevado ■ Riesgo muy elevado

Prioridad de Actuación:

Participación & Supervisión en todos los rangos de edades, principalmente de 40 a >59 años.

Carga de Trabajo mayor foco en los 40-49 y >59 años

Tiempos de Trabajo con mayor énfasis en el rango de 30-39 años.



Desempeño del Rol donde nos encontramos niveles del **40%** en todos los colectivos, menos en el de 50-59 años (**31%**)

RESULTADOS EVALUACIÓN FACTORES PSICOSOCIALES – GESA

Mapa de Riesgos. Unidades de Análisis Nivel 1

GESA		TT	AU	CT	DP	VC	PS	ITC	DR	RAS	Población	Muestra	Participación
TOTAL		66,7%	79,6%	57,7%	88,6%	89,1%	76,1%	80,1%	63,7%	83,6%	296	201	68%
Unidades Organizativas N1		TT	AU	CT	DP	VC	PS	ITC	DR	RAS	Población	Muestra	Participación
O&M Gas Iberia		69,6%	81,5%	58,9%	90,5%	90,5%	75,6%	82,1%	64,3%	86,3%	256	168	66%
Remote Operation Control Room Iberia		53,3%	66,7%	53,3%	80,0%	83,3%	83,3%	66,7%	63,3%	66,7%	38	30	79%

TT	Tiempo de Trabajo	DP	Demandas Psicológicas	ITC	Interés por el Trabaj. & Compensación
AU	Autonomía	VC	Variedad & Contenido	DR	Desempeño del Rol
CT	Carga de Trabajo	PS	Participación & Supervisión	RAS	Relaciones & Apoyo Social

 Riesgo Adecuado + Moderado = ó > a 50%
 Riesgo Elevado + Muy elevado > 50%



RESULTADOS EVALUACIÓN FACTORES PSICOSOCIALES – GESA

Mapa de Riesgos. Grupos Ocupacionales

GESA	TT	AU	CT	DP	VC	PS	ITC	DR	RAS	Población	Muestra	Participación
TOTAL	66,7%	79,6%	57,7%	88,6%	89,1%	76,1%	80,1%	63,7%	83,6%	296	201	68%
Grupos Ocupacionales												
GESA	TT	AU	CT	DP	VC	PS	ITC	DR	RAS	Población	Muestra	Participación
GESA 1 - CGI / Responsable - Experto Administración / Mánager / Responsable - Experto Generación	95,7%	91,3%	69,6%	78,3%	82,6%	52,2%	87,0%	60,9%	91,3%	26	23	88%
GESA 2 - Especialista Administración / Profesional Administración	100,0%	100,0%	81,3%	93,8%	87,5%	93,8%	75,0%	68,8%	81,3%	18	16	89%
GESA 3 - Especialista Ingeniería y Servicio Apoyo Explotación / Especialista Medioambiente y Laboratorio / Profesional Medioambiente y Laboratorio	100,0%	100,0%	62,5%	100,0%	100,0%	87,5%	87,5%	50,0%	75,0%	11	8	73%
GESA 4 - Especialista Mantenimiento Eléctrico, Instrumentación y Control / Profesional Mantenimiento Eléctrico, Instrumentación y Control	100,0%	100,0%	84,6%	84,6%	100,0%	84,6%	92,3%	76,9%	92,3%	21	13	62%
GESA 5 - Especialista Mantenimiento Mecánico / Profesional Mecánico	92,9%	92,9%	71,4%	92,9%	85,7%	78,6%	100,0%	85,7%	85,7%	22	14	64%
GESA 6 - Especialista Operación	71,4%	60,0%	71,4%	97,1%	91,4%	85,7%	80,0%	77,1%	88,6%	72	35	49%
GESA 7 - Profesional Operación / Profesional Operación y Mantenimiento	78,6%	78,6%	78,6%	92,9%	85,7%	85,7%	85,7%	71,4%	85,7%	26	14	54%
GESA 8 - Técnico Gestor Ingeniería y Servicio Apoyo Explotación / Técnico Gestor Medioambiente y Laboratorio / Técnico Superior Administración	100,0%	85,7%	62,5%	100,0%	100,0%	87,5%	75,0%	62,5%	100,0%	11	8	73%
GESA 9 - Técnico Gestor Mantenimiento Eléctrico, Instrumentación y Control / Técnico Superior Mantenimiento Eléctrico, Instrumentación y Control	100,0%	91,7%	75,0%	83,3%	91,7%	58,3%	75,0%	50,0%	75,0%	13	12	92%
GESA 10 (*) - Técnico Gestor Despachos Insulares (GESA) / Técnico Gestor Despachos Insulares (UNELCO)	66,7%	58,3%	58,3%	100,0%	100,0%	83,3%	66,7%	58,3%	91,7%	13	7	54%
GESA 11 - Técnico Gestor Mantenimiento Mecánico / Técnico Superior Mantenimiento Mecánico	100,0%	85,7%	57,1%	85,7%	85,7%	57,1%	71,4%	57,1%	71,4%	11	7	64%
GESA 12 - Técnico Gestor Operación	68,2%	50,0%	59,1%	72,7%	81,8%	90,9%	54,5%	50,0%	63,6%	28	22	79%
GESA 13 - Técnico Gestor Operación y Mantenimiento	66,7%	75,0%	58,3%	83,3%	91,7%	66,7%	75,0%	50,0%	75,0%	15	12	80%
GESA 14 - Técnico Superior Operación	66,7%	75,0%	75,0%	91,7%	83,3%	58,3%	91,7%	50,0%	91,7%	19	12	63%

TT	Tiempo de Trabajo	DP	Demandas Psicológicas	ITC	Interés por el Trabajo & Compensación
AU	Autonomía	VC	Variedad & Contenido	DR	Desempeño del Rol
CT	Carga de Trabajo	PS	Participación & Supervisión	RAS	Relaciones & Apoyo Social

■ Riesgo Adecuado + Moderado = ó > a 50%
■ Riesgo Elevado + Muy elevado > 50%

RESULTADOS EVALUACIÓN FACTORES PSICOSOCIALES – GESA

Prioridad de Actuación



GESA	TT	AU	CT	DP	VC	PS	ITC	DR	RAS	Población	Muestra	Participación
GESA TOTAL	66,7%	79,6%	57,7%	88,6%	89,1%	76,1%	80,1%	63,7%	83,6%	299	201	67%
Grupos Ocupacionales												
GESA	TT	AU	CT	DP	VC	PS	ITC	DR	RAS	Población	Muestra	Participación
GESA 9 - Técnico Gestor Mantenimiento Eléctrico, Instrumentación y Control / Técnico Superior Mantenimiento Eléctrico, Instrumentación y Control	100,0%	91,7%	75,0%	83,3%	91,7%	58,3%	75,0%	50,0%	75,0%	13	12	92%
GESA 10 (*) - Técnico Gestor Despachos Insulares (GESA) / Técnico Gestor Despachos Insulares (UNELCO)	66,7%	58,3%	58,3%	100,0%	100,0%	83,3%	66,7%	58,3%	91,7%	13	7	54%
GESA 12 - Técnico Gestor Operación	68,2%	50,0%	59,1%	72,7%	81,8%	90,9%	54,5%	50,0%	63,6%	28	22	79%
GESA 14 - Técnico Superior Operación	66,7%	75,0%	75,0%	91,7%	83,3%	58,3%	91,7%	50,0%	91,7%	19	12	63%
O&M Gas Iberia	69,6%	81,5%	58,9%	90,5%	90,5%	75,6%	82,1%	64,3%	86,3%	256	168	66%
Técnico Superior Operación	66,7%	75,0%	75,0%	91,7%	83,3%	58,3%	91,7%	50,0%	91,7%	19	12	63%
<i>Especialista Operación</i>	70,8%	50,0%	62,5%	95,8%	91,7%	83,3%	83,3%	66,7%	91,7%	55	24	44%
Production Unit Baleares, Ceuta Melilla	67,3%	81,4%	59,0%	91,0%	91,0%	74,4%	82,1%	65,4%	85,9%	241	156	65%
Técnico Superior Operación	66,7%	75,0%	75,0%	91,7%	83,3%	58,3%	91,7%	50,0%	91,7%	19	12	63%
<i>Especialista Operación</i>	70,8%	50,0%	62,5%	95,8%	91,7%	83,3%	83,3%	66,7%	91,7%	55	24	44%
Power Plants Mallorca	69,4%	81,2%	58,8%	92,9%	95,3%	72,9%	83,5%	67,1%	87,1%	137	85	62%
ALCÚDIA - CENTRAL TÉRMICA	68,8%	78,1%	68,8%	90,6%	93,8%	68,8%	78,1%	56,3%	87,5%	49	32	65%
<i>Operations</i>	55,6%	61,1%	61,1%	83,3%	88,9%	77,8%	66,7%	55,6%	77,8%	32	18	56%
<i>Especialista Operación</i>	77,8%	55,6%	55,6%	88,9%	88,9%	88,9%	66,7%	66,7%	88,9%	19	9	47%
PALMA - SON REUS	75,0%	83,3%	58,3%	95,8%	95,8%	79,2%	83,3%	66,7%	87,5%	45	24	53%
<i>Operations</i>	71,4%	57,1%	57,1%	100,0%	85,7%	85,7%	85,7%	85,7%	100,0%	23	7	30%
<i>Especialista Operación</i>	80,0%	60,0%	60,0%	100,0%	80,0%	100,0%	80,0%	80,0%	100,0%	16	5	31%
Remote Operation Control Room Iberia	53,3%	66,7%	53,3%	80,0%	83,3%	83,3%	66,7%	63,3%	66,7%	38	30	79%
Técnico Gestor Operación	60,0%	70,0%	90,0%	60,0%	70,0%	100,0%	50,0%	80,0%	80,0%	11	10	91%
Balearic Control Rooms	57,1%	64,3%	57,1%	78,6%	85,7%	85,7%	67,9%	64,3%	64,3%	36	28	78%
Técnico Gestor Operación	60,0%	70,0%	90,0%	60,0%	70,0%	100,0%	50,0%	80,0%	80,0%	11	10	91%

TT	Tiempo de Trabajo	DP	Demandas Psicológicas	ITC	Interés por el Trabajo & Compensación
AU	Autonomía	VC	Variación & Contenido	DR	Desempeño del Rol
CT	Carga de Trabajo	PS	Participación & Supervisión	RAS	Relaciones & Apoyo Social

■ Riesgo Adecuado + Moderado = $\geq 50\%$
■ Riesgo Elevado + Muy elevado > 50%

RESULTADOS EVALUACIÓN FACTORES PSICOSOCIALES – GESA

Mapa de Riesgos. Unidades de Análisis Nivel 1

FACTORES a señalar	<i>Participación & Supervisión</i>	La participación / supervisión la consideran de <u>riesgo elevado</u> el 76% de GESA y con datos muy similares en ambas unidades de análisis. Ya que en el caso de <i>O&M Gas Iberia</i> es de un 76% y en <i>Remote Operation Control Room Iberia</i> de un 83% , ambas inciden en la participación . También señalar que en el caso de <i>Remote Operation Control Room Iberia</i> se valora en un 64% la supervisión como <i>adecuada</i> .
	<i>Tiempos de Trabajo</i>	Es un factor con riesgo adecuado (67%) en el conjunto de GESA, debiéndose señalar que se detecta una gran diferencia entre las dos unidades, frente al riesgo adecuado del 70% en <i>O&M Gas Iberia</i> al 53% de riesgo elevado en <i>Remote Operation Control Room Iberia</i> , debido a las diferencias de jornada de trabajo entre una unidad y otra.
	<i>Carga de Trabajo</i>	Este factor es percibido como riesgo adecuado (58%), con datos similares en las dos unidades, donde los aspectos más críticos en ambas son la <i>cantidad de trabajo</i> (51 en <i>O&M</i> y un 53% en <i>Remote Operation</i>), con <i>tareas imprevisibles</i> (55-57%) requiriendo la <i>atención a múltiples tareas</i> (57-73%), en el caso de <i>Remote Operation Control Room Iberia</i> también se subraya el <i>tiempo de atención</i> (70%) y <i>trabajar con rapidez</i> (57%).

RESULTADOS EVALUACIÓN FACTORES PSICOSOCIALES – GESA

Mapa de Riesgos. Grupos Ocupacionales

GRUPOS OCUPACIONALES más críticos

<p>GESA 12 - Técnico Gestor Operación</p>	<p>Presenta 5 factores de riesgo elevado y el resto de factores con riesgos adecuados del 75%.</p> <ul style="list-style-type: none"> ▪ Participación / Supervisión (91%) consideran que <i>no pueden decidir</i> en ningún aspecto y con una percepción <i>adecuada</i> de la supervisión de un 68%. ▪ Tiempo de Trabajo, 68%, indican que trabajan <i>siempre o a menudo</i> los sábados y/o domingos (90-95%) ▪ Carga de Trabajo (59%) con un 68% de <i>cantidad de trabajo</i> que lleva a realizar <i>tareas imprevisibles (82%)</i>, atendiendo a <i>múltiples tareas (73%)</i> con <i>interrupciones (64%)</i> que requiere <i>tiempo de atención (64%)</i> ▪ Señalan que no tienen Autonomía (50%) en <i>turnos</i> del (100%) y la <i>cantidad de trabajo (64%)</i>. ▪ Y presenta un 50% de riesgo elevado en Desempeño del rol, con la ambigüedad del rol (47%), debido al <i>tiempo asignado (59%)</i> y 55% en <i>responsabilidad</i>.
<p>GESA 14 - Técnico Superior Operación</p>	<p>Con cuatro factores en riesgo elevado:</p> <ul style="list-style-type: none"> ▪ Carga de Trabajo (75%) señala que sus <i>tareas son imprevisibles (75%)</i>, atendiendo a <i>múltiples tareas (83%)</i> que requieren <i>tiempo de atención (67%)</i>. ▪ Tiempo de Trabajo (67%) que indican que trabajan <i>siempre o a menudo</i> los sábados y/o domingos (83%) ▪ Participación / Supervisión (58%) consideran que <i>no pueden decidir</i> en ningún aspecto. ▪ Desempeño del rol (50%) con un 42% en ambigüedad del rol (47%) y en <i>tareas que no puede realizar (42%)</i> del conflicto de rol.

RESULTADOS EVALUACIÓN FACTORES PSICOSOCIALES – GESA



Mapa de Riesgos. Grupos Ocupacionales

GRUPOS OCUPACIONALES más críticos	<p>GESA 10 (*) - Técnico Gestor Despachos Insulares (GESA) / Técnico Gestor Despachos Insulares (UNELCO)</p>	<p>Presenta tres factores de riesgo elevado.</p> <ul style="list-style-type: none"> ▪ Participación / Supervisión (83%) que consideran que <i>sólo reciben información</i>. Destacar que el 100% consideran <i>adecuada</i> la supervisión. ▪ Tiempo de trabajo con un 67% indicando que trabajan <i>siempre o a menudo</i> los sábados y/o domingo, un 60% ▪ Carga de Trabajo (58%), considerando un 80% que la <i>cantidad de trabajo</i> es <i>adecuada</i>. Donde se presenta mayor criticidad es en la <i>imprevisibilidad de las tareas</i> y que se requiere <i>atender a múltiples tareas</i> (ambas con un 80%)
	<p>GESA 9 - Técnico Gestor Mantenimiento Eléctrico, Instrumentación y Control / Técnico Superior Mantenimiento Eléctrico, Instrumentación y Control</p>	<p>Se detecta tres factores críticos:</p> <ul style="list-style-type: none"> ▪ Carga de Trabajo (75%) al considerar el 75% que se realiza una <i>excesiva / elevada cantidad de trabajo</i> que lleva a <i>atender a múltiples tareas</i>, muchas de ellas <i>imprevisibles (92%)</i> que provocan <i>interrupciones (75%)</i>. También señalar que un 42% destaca que debe <i>realizar trabajo fuera del horario</i>. ▪ Participación / Supervisión (58%) consideran que no se solicita su participación. Al mismo tiempo, destacar que el 100% valora la supervisión como <i>adecuada</i>. ▪ Desempeño del Rol: se detecta una alta sobrecarga del rol (42%), <i>tareas que no puedes realizar por falta de recursos (50%)</i> lo que provoca una sensación de conflicto de rol. Respecto la ambigüedad del rol (42%) debido al <i>tiempo asignado, responsabilidad y cómo hacerlo (50%)</i>

RESULTADOS EVALUACIÓN FACTORES PSICOSOCIALES – GESA



Mapa de Riesgos. Grupos Ocupacionales

FACTORES a señalar

<p><i>Participación & Supervisión</i></p>	<p>Se presenta como riesgo elevado en todas las ocupaciones, excepto GESA 1 y GESA 11. Se presentan niveles críticos, además de GESA 12 (91%), ya analizada, en las ocupaciones:</p> <ul style="list-style-type: none"> • <i>GESA 2 - Especialista Administración / Profesional Administración (94%)</i>, donde consideran que no pueden decidir en ningún aspecto y presentan un nivel adecuado de supervisión del 64%. • <i>GESA 3 - Especialista Ingeniería y Servicio Apoyo Explotación / Especialista Medioambiente y Laboratorio / Profesional Medioambiente y Laboratorio (88%)</i> debido a la participación. • <i>GESA 8 - Técnico Gestor Ingeniería y Servicio Apoyo Explotación / Técnico Gestor Medioambiente y Laboratorio / Técnico Superior Administración (88%)</i>, donde se presenta una alta criticidad en la supervisión ya que es considerada adecuada por el 44%
<p><i>Carga de Trabajo</i></p>	<p>Criticidad con riesgo elevado en seis ocupaciones. Además de en GESA 9 y GESA 14 ya analizadas, se presenta en <i>GESA 1 (70%)</i> por la <i>cantidad de trabajo (73%)</i> que lleva a realizar <i>múltiples tareas (78%)</i> que provocan <i>interrupciones (65%)</i> y requiere realizar <i>trabajos fuera del horario (39%)</i> Señalar los altos niveles, 85 y 81%, percibidos en GESA 4 y GESA 2.</p>
<p><i>Desempeño del Rol</i></p>	<p>Se presenta como riesgo elevado con un 50% en cinco ocupaciones: <i>GESA3, GESA 9, GESA 12, GESA 13 y GESA 14</i>, estos tres últimos del ámbito de Operación. Analizamos con más detalle a <i>GESA 3 y GESA 13</i>, ya que se han analizado los otros tres.</p> <ul style="list-style-type: none"> • <i>GESA 3 - Especialista Ingeniería y Servicio Apoyo Explotación / Especialista Medioambiente y Laboratorio / Profesional Medioambiente y Laboratorio</i> con un 50% de sobrecarga y ambigüedad del rol, subrayando <i>lo que debe hacer y cómo hacerlo (63%)</i> • <i>GESA 13 - Técnico Gestor Operación y Mantenimiento</i>

RESULTADOS EVALUACIÓN FACTORES PSICOSOCIALES – GESA



Mapa de Riesgos. Grupos Ocupacionales

FACTORES a señalar	<i>Tiempos de Trabajo</i>	Se presenta como riesgo elevado en cinco ocupaciones, las ya analizadas de <i>GESA 10</i> , <i>GESA 12</i> y <i>GESA 14</i> , ya comentados, y en <i>GESA 6 - Especialista Operación</i> y <i>GESA 7 - Profesional Operación / Profesional Operación y Mantenimiento</i> dónde un 86-89% tienen que <i>trabajar los sábados, domingos o festivos</i> .
	<i>Autonomía</i>	Se presenta crítica en la ya mencionada <i>GESA 12</i> . Destacar que todas las demás, excepto <i>GESA 10 (*) - Técnico Gestor Despachos Insulares (GESA) / Técnico Gestor Despachos Insulares (UNELCO)</i> se encuentran en riesgos adecuado por encima del 75% en los <i>turnos (80%)</i> y el <i>ritmo de trabajo (60%)</i>

RESULTADOS EVALUACIÓN FACTORES PSICOSOCIALES – GESA

GESA. Orientaciones Preventivas

- ❑ Equipos de proyectos de mejora con la **participación** de personas con alta valoración de desempeño de diferentes rangos de edad, ocupaciones y unidades que puedan contribuir a las mejoras de procesos, equipos, normas,...
- ❑ Cambios en los procesos de Selección en la última fase con la incorporación de personas con un alto desempeño o que han sido valoradas con meritocracia, prestando atención a los colectivos de 50-59 años
- ❑ Análisis de las cargas de trabajo conociendo los puntos críticos que la provocan y rediseñando procesos si fuese requerido.
- ❑ Focus Group con los cuatro grupos ocupacionales más críticos para conocer de forma directa y abierta la percepción recogida en la ERPs, facilitando con ello la concreción del foco de actuación y un plan de acción ad-hoc.
- ❑ Análisis de las tareas imprevisibles en aquellos grupos ocupaciones y áreas en las cuales se ha detectado la criticidad, para redefinirlos y analizar si es posible su planificación, con la consiguiente mejora en la **Carga de Trabajo**.
- ❑ Focus Group con una población muestral del colectivo femenino con el objetivo de conocer las razones por las cuales tienen esa percepción tan diferente en relación al **Desempeño del Rol**.
- ❑ Análisis del área de Operación donde se presentan las mayores criticidades y adoptar decisiones ad-hoc.
- ❑ Potenciar la supervisión de los Técnicos Gestores de Operación y en el ámbito de Administración a través de formación en liderazgo, mentoring o coaching.
- ❑ Análisis de la formación o la comunicación en aquellas ocupaciones reflejan en la **ambigüedad del rol** respecto *cómo hacerlo o cómo lo debe hacer*.



Resultados

Evaluación de Riesgos Psicosociales

GESA

Análisis de Unidades 3 de GESA:

*Situación factores & Mapas de Riesgos de
Unidades de Análisis y Ocupaciones*



RESULTADOS EVALUACIÓN FACTORES PSICOSOCIALES – GESA

O&M GAS IBERIA. Global y Género

GESA	TT	AU	CT	DP	VC	PS	ITC	DR	RAS	Población	Muestra	Participación
TOTAL	66,7%	79,6%	57,7%	88,6%	89,1%	76,1%	80,1%	63,7%	83,6%	299	201	67%
Unidades Organizativas N1	TT	AU	CT	DP	VC	PS	ITC	DR	RAS	Población	Muestra	Participación
O&M Gas Iberia	69,6%	81,5%	58,9%	90,5%	90,5%	75,6%	82,1%	64,3%	86,3%	256	168	66%

Número menor a 8 personas

O&M Gas & Coal Iberia



O&M Gas & Coal Iberia - Colectivo Masculino



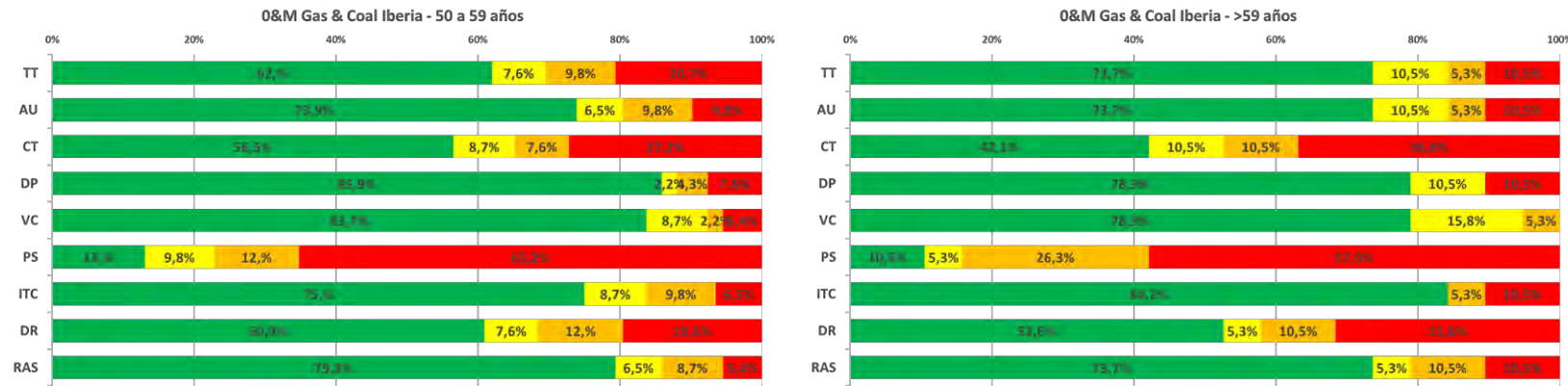
TT	Tiempo de Trabajo	DP	Demandas Psicológicas	ITC	Interés por el Trabajo & Compensación
AU	Autonomía	VC	Variedad & Contenido	DR	Desempeño del Rol
CT	Carga de Trabajo	PS	Participación & Supervisión	RAS	Relaciones & Apoyo Social

■ Riesgo Adecuado + Moderado = $\delta > 50\%$
■ Riesgo Elevado + Muy elevado > 50%



RESULTADOS EVALUACIÓN FACTORES PSICOSOCIALES – GESA O&M GAS IBERIA. Edad

Número menor a 8 personas



■ Situación adecuada ■ Riesgo moderado ■ Riesgo elevado ■ Riesgo muy elevado

RESULTADOS EVALUACIÓN FACTORES PSICOSOCIALES – GESA

O&M GAS IBERIA. Mapa de Riesgo UA 3



GESA	TT	AU	CT	DP	VC	PS	ITC	DR	RAS	Población	Muestra	Participación
TOTAL	66,7%	79,6%	57,7%	88,6%	89,1%	76,1%	80,1%	63,7%	83,6%	299	201	67%
O&M GAS IBERIA												
TOTAL	69,6%	81,5%	58,9%	90,5%	90,5%	75,6%	82,1%	64,3%	86,3%	256	168	66%
Unidades Organizativas N2												
<i>Gas Maintenance Iberia</i>	100,0%	100,0%	66,7%	100,0%	100,0%	100,0%	100,0%	66,7%	100,0%	6	3	50%
Production Unit Baleares, Ceuta Melilla	67,3%	81,4%	59,0%	91,0%	91,0%	74,4%	82,1%	65,4%	85,9%	241	156	65%
Power Plant Mahón	56,7%	86,7%	63,3%	90,0%	83,3%	76,7%	73,3%	63,3%	80,0%	41	30	73%
MAHON - CENTRAL TERM	56,7%	86,7%	63,3%	90,0%	83,3%	76,7%	73,3%	63,3%	80,0%	41	30	73%
Maintenance	100,0%	100,0%	72,7%	90,9%	81,8%	81,8%	81,8%	90,9%	81,8%	17	11	65%
Operations	86,7%	73,3%	60,0%	93,3%	80,0%	66,7%	66,7%	53,3%	80,0%	20	15	75%
Power Plants Ibiza and Formentera	66,7%	77,8%	55,6%	88,9%	86,1%	77,8%	86,1%	63,9%	88,9%	57	36	63%
IBIZA - CENTRAL TERM	66,7%	77,8%	55,6%	88,9%	86,1%	77,8%	86,1%	63,9%	88,9%	57	36	63%
<i>Maintenance</i>	100,0%	92,3%	53,8%	84,6%	84,6%	76,9%	84,6%	61,5%	76,9%	23	13	57%
Operations	63,2%	63,2%	52,6%	94,7%	89,5%	78,9%	84,2%	68,4%	100,0%	30	19	63%
Power Plants Mallorca	69,4%	81,2%	58,8%	92,9%	95,3%	72,9%	83,5%	67,1%	87,1%	137	85	62%
ALCÚDIA - CENTRAL TÉRMICA	68,8%	78,1%	68,8%	90,6%	93,8%	68,8%	78,1%	56,3%	87,5%	49	32	65%
Maintenance	100,0%	100,0%	75,0%	100,0%	100,0%	50,0%	100,0%	75,0%	100,0%	14	12	86%
<i>Operations</i>	55,6%	61,1%	61,1%	83,3%	88,9%	77,8%	66,7%	55,6%	77,8%	32	18	56%
CAS TRESORER CICLO COMBINADO	65,5%	82,8%	51,7%	93,1%	96,6%	72,4%	89,7%	79,3%	86,2%	43	29	67%
Maintenance	91,7%	91,7%	58,3%	83,3%	91,7%	66,7%	91,7%	83,3%	83,3%	14	12	86%
<i>Operations</i>	60,0%	73,3%	60,0%	100,0%	100,0%	73,3%	100,0%	80,0%	93,3%	26	15	58%
PALMA - SON REUS	75,0%	83,3%	58,3%	95,8%	95,8%	79,2%	83,3%	66,7%	87,5%	45	24	53%
Maintenance	92,3%	92,3%	53,8%	92,3%	100,0%	76,9%	76,9%	53,8%	76,9%	17	13	76%
<i>Operations</i>	71,4%	57,1%	57,1%	100,0%	85,7%	85,7%	85,7%	85,7%	100,0%	23	7	30%

TT	Tiempo de Trabajo	DP	Demandas Psicológicas	ITC	Interés por el Trabajo & Compensación
AU	Autonomía	VC	Variedad & Contenido	DR	Desempeño del Rol
CT	Carga de Trabajo	PS	Participación & Supervisión	RAS	Relaciones & Apoyo Social

■ Riesgo Adecuado + Moderado = $\delta > a$ 50%
■ Riesgo Elevado + Muy elevado > 50%

RESULTADOS EVALUACIÓN FACTORES PSICOSOCIALES – GESA

O&M GAS IBERIA. Mapa de Riesgo Ocupaciones



GESA	TT	AU	CT	DP	VC	PS	ITC	DR	RAS	Población	Muestra	Participación
TOTAL	66,7%	79,6%	57,7%	88,6%	89,1%	76,1%	80,1%	63,7%	83,6%	299	201	67%
Unidades Organizativas N1												
O&M Gas Iberia	69,6%	81,5%	58,9%	90,5%	90,5%	75,6%	82,1%	64,3%	86,3%	256	168	66%
Responsable Experto Generación	90,9%	81,8%	81,8%	81,8%	90,9%	63,6%	81,8%	54,5%	81,8%	14	11	79%
Técnico Superior Operación	66,7%	75,0%	75,0%	91,7%	83,3%	58,3%	91,7%	50,0%	91,7%	19	12	63%
Técnico Gestor Operación	75,0%	66,7%	66,7%	100,0%	91,7%	83,3%	58,3%	75,0%	100,0%	17	12	71%
Técnico Gestor Operación y Mantenimiento	66,7%	75,0%	58,3%	83,3%	91,7%	66,7%	75,0%	50,0%	75,0%	15	12	80%
Técnico Gestor Mantenimiento Mecánico	100,0%	80,0%	60,0%	80,0%	100,0%	60,0%	60,0%	60,0%	60,0%	8	5	63%
Especialista Mantenimiento Mecánico	91,7%	91,7%	75,0%	91,7%	91,7%	75,0%	100,0%	83,3%	91,7%	20	12	60%
<i>Especialista Mantenimiento Eléctrico, Instrumentación y Control</i>	100,0%	100,0%	81,8%	90,9%	100,0%	81,8%	100,0%	72,7%	90,9%	19	11	58%
Especialista Ingeniería y Servicio Apoyo Explotación	100,0%	100,0%	80,0%	100,0%	100,0%	80,0%	80,0%	60,0%	80,0%	8	5	63%
Especialista Administración	100,0%	100,0%	75,0%	91,7%	91,7%	91,7%	75,0%	66,7%	75,0%	12	12	100%
<i>Especialista Operación</i>	70,8%	50,0%	62,5%	95,8%	91,7%	83,3%	83,3%	66,7%	91,7%	55	24	44%
Profesional Operación	84,6%	76,9%	76,9%	92,3%	84,6%	84,6%	84,6%	69,2%	84,6%	23	13	57%
Production Unit Baleares, Ceuta Melilla	67,3%	81,4%	59,0%	91,0%	91,0%	74,4%	82,1%	65,4%	85,9%	241	156	65%
Responsable Experto Generación	90,9%	81,8%	81,8%	81,8%	90,9%	63,6%	81,8%	54,5%	81,8%	14	11	79%
Técnico Superior Operación	66,7%	75,0%	75,0%	91,7%	83,3%	58,3%	91,7%	50,0%	91,7%	19	12	63%
Técnico Gestor Operación	75,0%	66,7%	66,7%	100,0%	91,7%	83,3%	58,3%	75,0%	100,0%	17	12	71%
Técnico Gestor Mantenimiento Mecánico	100,0%	80,0%	60,0%	80,0%	100,0%	60,0%	60,0%	60,0%	60,0%	8	5	63%
Especialista Mantenimiento Mecánico	91,7%	91,7%	75,0%	91,7%	91,7%	75,0%	100,0%	83,3%	91,7%	20	12	60%
<i>Especialista Mantenimiento Eléctrico, Instrumentación y Control</i>	100,0%	100,0%	81,8%	90,9%	100,0%	81,8%	100,0%	72,7%	90,9%	19	11	58%
Especialista Ingeniería y Servicio Apoyo Explotación	100,0%	100,0%	80,0%	100,0%	100,0%	80,0%	80,0%	60,0%	80,0%	8	5	63%
Especialista Administración	100,0%	100,0%	75,0%	91,7%	91,7%	91,7%	75,0%	66,7%	75,0%	12	12	100%
<i>Especialista Operación</i>	70,8%	50,0%	62,5%	95,8%	91,7%	83,3%	83,3%	66,7%	91,7%	55	24	44%
Profesional Operación	84,6%	76,9%	76,9%	92,3%	84,6%	84,6%	84,6%	69,2%	84,6%	23	13	57%

RESULTADOS EVALUACIÓN FACTORES PSICOSOCIALES – GESA

O&M GAS IBERIA. Mapa de Riesgo Ocupaciones



GESA	TT	AU	CT	DP	VC	PS	ITC	DR	RAS	Población	Muestra	Participación
TOTAL	66,7%	79,6%	57,7%	88,6%	89,1%	76,1%	80,1%	63,7%	83,6%	299	201	67%
Unidades Organizativas N1												
O&M Gas Iberia	69,6%	81,5%	58,9%	90,5%	90,5%	75,6%	82,1%	64,3%	86,3%	256	168	66%
Production Unit Baleares, Ceuta Melilla	67,3%	81,4%	59,0%	91,0%	91,0%	74,4%	82,1%	65,4%	85,9%	241	156	65%
Power Plant Mahón	56,7%	86,7%	63,3%	90,0%	83,3%	76,7%	73,3%	63,3%	80,0%	41	30	73%
MAHON - CENTRAL TERM	56,7%	86,7%	63,3%	90,0%	83,3%	76,7%	73,3%	63,3%	80,0%	41	30	73%
Operations	86,7%	73,3%	60,0%	93,3%	80,0%	66,7%	66,7%	53,3%	80,0%	20	15	75%
Profesional Operación	100,0%	66,7%	77,8%	88,9%	77,8%	88,9%	77,8%	55,6%	77,8%	11	9	82%
Power Plants Ibiza and Formentera	66,7%	77,8%	55,6%	88,9%	86,1%	77,8%	86,1%	63,9%	88,9%	57	36	63%
IBIZA - CENTRAL TERM	66,7%	77,8%	55,6%	88,9%	86,1%	77,8%	86,1%	63,9%	88,9%	57	36	63%
Operations	63,2%	63,2%	52,6%	94,7%	89,5%	78,9%	84,2%	68,4%	100,0%	30	19	63%
Técnico Gestor Operación	62,5%	62,5%	75,0%	100,0%	100,0%	100,0%	75,0%	75,0%	100,0%	11	8	73%
Profesional Operación	50,0%	100,0%	75,0%	100,0%	100,0%	75,0%	100,0%	100,0%	100,0%	11	4	36%
Power Plants Mallorca	69,4%	81,2%	58,8%	92,9%	95,3%	72,9%	83,5%	67,1%	87,1%	137	85	62%
ALCÚDIA - CENTRAL TÉRMICA	68,8%	78,1%	68,8%	90,6%	93,8%	68,8%	78,1%	56,3%	87,5%	49	32	65%
Operations	55,6%	61,1%	61,1%	83,3%	88,9%	77,8%	66,7%	55,6%	77,8%	32	18	56%
Especialista Operación	77,8%	55,6%	55,6%	88,9%	88,9%	88,9%	66,7%	66,7%	88,9%	19	9	47%
Técnico Gestor Operación y Mantenimiento	66,7%	77,8%	66,7%	77,8%	88,9%	66,7%	66,7%	55,6%	66,7%	12	9	75%
CAS TRESORER CICLO COMBINADO	65,5%	82,8%	51,7%	93,1%	96,6%	72,4%	89,7%	79,3%	86,2%	43	29	67%
Operations	60,0%	73,3%	60,0%	100,0%	100,0%	73,3%	100,0%	80,0%	93,3%	26	15	58%
Especialista Operación	60,0%	60,0%	70,0%	100,0%	100,0%	70,0%	100,0%	90,0%	90,0%	20	10	50%
PALMA - SON REUS	75,0%	83,3%	58,3%	95,8%	95,8%	79,2%	83,3%	66,7%	87,5%	45	24	53%
Operations	71,4%	57,1%	57,1%	100,0%	85,7%	85,7%	85,7%	85,7%	100,0%	23	7	30%
Especialista Operación	80,0%	60,0%	60,0%	100,0%	80,0%	100,0%	80,0%	80,0%	100,0%	16	5	31%



RESULTADOS EVALUACIÓN FACTORES PSICOSOCIALES – GESA

O&M GAS IBERIA. Prioridad de Actuación



GESA										Población	Muestra	Participación
TOTAL										299	201	67%
Unidades Organizativas N1												
O&M Gas Iberia										Población	Muestra	Participación
O&M Gas Iberia										256	168	66%
Técnico Superior Operación										19	12	63%
<i>Especialista Operación</i>										55	24	44%
Production Unit Baleares, Ceuta Melilla										Población	Muestra	Participación
Production Unit Baleares, Ceuta Melilla										241	156	65%
Técnico Superior Operación										19	12	63%
<i>Especialista Operación</i>										55	24	44%
Power Plants Mallorca										Población	Muestra	Participación
Power Plants Mallorca										137	85	62%
ALCÚDIA - CENTRAL TÉRMICA										Población	Muestra	Participación
ALCÚDIA - CENTRAL TÉRMICA										49	32	65%
<i>Operations</i>										32	18	56%
<i>Especialista Operación</i>										19	9	47%
PALMA - SON REUS										Población	Muestra	Participación
PALMA - SON REUS										45	24	53%
<i>Operations</i>										23	7	30%
<i>Especialista Operación</i>										16	5	31%
Remote Operation Control Room Iberia										Población	Muestra	Participación
Remote Operation Control Room Iberia										38	30	79%
Técnico Gestor Operación										11	10	91%
Balearic Control Rooms										Población	Muestra	Participación
Balearic Control Rooms										36	28	78%
Técnico Gestor Operación										11	10	91%

TT	Tiempo de Trabajo	DP	Demandas Psicológicas	ITC	Interés por el Trabaj. & Compensación
AU	Autonomía	VC	Variedad & Contenido	DR	Desempeño del Rol
CT	Carga de Trabajo	PS	Participación & Supervisión	RAS	Relaciones & Apoyo Social

 Riesgo Adecuado + Moderado = ó > a 50%
 Riesgo Elevado + Muy elevado > 50%

RESULTADOS EVALUACIÓN FACTORES PSICOSOCIALES – GESA

O&M GAS IBERIA. Comparativa 2023 - 2019



O&M GAS IBERIA	TT	AU	CT	DP	VC	PS	ITC	DR	RAS	Población	Muestra	Participación
TOTAL	69,6%	81,5%	58,9%	90,5%	90,5%	75,6%	82,1%	64,3%	86,3%	256	168	66%
Unidades Organizativas N2												
Gas Maintenance Iberia	100,0%	100,0%	66,7%	100,0%	100,0%	100,0%	100,0%	66,7%	100,0%	6	3	50%
Production Unit Baleares, Ceuta Melilla	67,3%	81,4%	59,0%	91,0%	91,0%	74,4%	82,1%	65,4%	85,9%	241	156	65%
Power Plant Mahón	56,7%	86,7%	63,3%	90,0%	83,3%	76,7%	73,3%	63,3%	80,0%	41	30	73%
MAHON - CENTRAL TERM	56,7%	86,7%	63,3%	90,0%	83,3%	76,7%	73,3%	63,3%	80,0%	41	30	73%
MAHON - CENTRAL TERM. 2019	63,6%	81,8%	51,6%	87,8%	78,8%	72,7%	69,7%	54,5%	72,7%	47	33	70%
Power Plants Ibiza and Formentera	66,7%	77,8%	55,6%	88,9%	86,1%	77,8%	86,1%	63,9%	88,9%	57	36	63%
IBIZA - CENTRAL TERM	66,7%	77,8%	55,6%	88,9%	86,1%	77,8%	86,1%	63,9%	88,9%	57	36	63%
IBIZA - CENTRAL TERM. 2019	54,3%	80,4%	54,4%	91,3%	80,4%	87,0%	84,8%	54,4%	86,9%	81	46	57%
Power Plants Mallorca	69,4%	81,2%	58,8%	92,9%	95,3%	72,9%	83,5%	67,1%	87,1%	137	85	62%
ALCÚDIA - CENTRAL TÉRMICA	68,8%	78,1%	68,8%	90,6%	93,8%	68,8%	78,1%	56,3%	87,5%	49	32	65%
COAL ALCÚDIA - CENTRAL TÉRMICA 2019	65,7%	67,6%	62,8%	92,4%	92,4%	79,1%	79,1%	60,0%	80,9%	134	105	78%
CAS TRESORER CICLO COMBINADO	65,5%	82,8%	51,7%	93,1%	96,6%	72,4%	89,7%	79,3%	86,2%	43	29	67%
CAS TRESORER - SON REUS CICLO C. 2019	69,2%	71,2%	51,9%	92,3%	84,6%	76,9%	73,1%	55,8%	86,5%	78	52	67%
PALMA - SON REUS	75,0%	83,3%	58,3%	95,8%	95,8%	79,2%	83,3%	66,7%	87,5%	45	24	53%
CAS TRESORER - SON REUS CICLO C. 2019	69,2%	71,2%	51,9%	92,3%	84,6%	76,9%	73,1%	55,8%	86,5%	78	52	67%

TT	Tiempo de Trabajo	DP	Demandas Psicológicas	ITC	Interés por el Trabaj. & Compensación
AU	Autonomía	VC	Variedad & Contenido	DR	Desempeño del Rol
CT	Carga de Trabajo	PS	Participación & Supervisión	RAS	Relaciones & Apoyo Social

	Riesgo Adecuado + Moderado = ó > a 50%
	Riesgo Elevado + Muy elevado > 50%

RESULTADOS EVALUACIÓN FACTORES PSICOSOCIALES – GESA

O&M GAS IBERIA. Comentarios



FACTORES a señalar

<p><i>Participación & Supervisión</i></p>	<p>El único factor que presenta un riesgo elevado, 76%, similar a GESA. Un 42% considera que <i>no pueden decidir</i> en ninguno de los ítems (<i>cambios de equipos, cambios en la manera de trabajar, normas o contratación de nuevos empleados, entre otras</i>)</p> <ul style="list-style-type: none"> ▪ Análisis Género / Edad: no pudiéndose analizar el género por el número de personas, se detectan algunas diferencias significativas entre el rango con mayor riesgo, 40-49 años (53%) al menor 50-59 años (29%) ▪ Unidades: todas las unidades presentan riesgo elevado, destacando las unidades de Gas Maintenance Iberia (100%), donde sólo un 41% considera <i>adecuado</i> a la supervisión; Palma – Son Reus – Operations (86%) y C.T. Mahón - Maintenance. (82%) ▪ Ocupaciones: Especialista Administración (92%) donde también se señala un 54% de adecuación de la Supervisión y un 57% considera que no realiza <i>ninguna participación</i>; el ámbito de Operación, con el Profesional (85%), Técnico Gestor (83%) y Especialista (83%) que consideran que no realiza <i>ninguna participación</i> (40, 48 y 54%, respectivamente), Esp. Mantenimiento EI&C (82%) y Esp. Ingeniería y Servicios de Apoyo Explotación (80%)
<p><i>Carga de Trabajo</i></p>	<p>Se presenta un riesgo adecuado del 59% mejor que en GESA, la carga de trabajo debida a que un 51% considera <i>excesiva / elevada</i> la <i>cantidad de Trabajo</i>.</p> <ul style="list-style-type: none"> ▪ Análisis Género / Edad: No se detectan diferencias atendiendo al género, sí por la edad, con un progresivo incremento desde un riesgo elevado, 47% (<30 años) hasta los 57% (50-59 años), con un descenso hasta el 30% (>59 años) ▪ Unidades: cuatro unidades presentan riesgos elevados en este orden, Gas Maintenance Iberia (67%), C.C, Cas Tresorer Maintenance (58%), Palma Son Reus – Operations (57%) y C.C, Cas Tresorer (52%) con una cantidad <i>excesiva / elevada</i> de la <i>cantidad de trabajo</i> (100 a 57%), debiendo <i>atender a múltiples tareas</i> (75 a 57%) entre otras. ▪ Ocupaciones: se presenta riesgo elevado en dos ocupaciones, Resp. Exp. Generación (82%) y T. Sup. Operación (75%) donde el 50 y 67% considera que <i>trabaja fuera de horario</i> y un 88-75% de <i>excesiva / elevada cantidad de trabajo</i>.

RESULTADOS EVALUACIÓN FACTORES PSICOSOCIALES – GESA

O&M GAS IBERIA. Comentarios



FACTORES a señalar

<p><i>Tiempos de Trabajo</i></p>	<p>Es un factor con unos datos positivos del 69,6% en el que se presentan riesgos elevados en cinco unidades y tres ocupaciones.</p> <ul style="list-style-type: none"> ▪ Análisis Género / Edad: no pudiéndose analizar el género por el número de personas, se detectan algunas diferencias significativas entre el rango con mayor riesgo, <30 años (50%) al menor >59 años (16%) ▪ Unidades: cinco unidades presentan riesgo elevado, destacando las unidades de C.T. Mahón – Operations (87%), donde un 47% considera que <i>nunca / casi nunca compagina vida laboral- personal</i>; Palma – Son Reus – Operations (71%) y C.T. Ibiza – Operations (63%) donde <i>siempre / a menudo trabaja los sábados, domingos o festivos</i> (57 - 58%) ▪ Ocupaciones: tres ocupaciones con nivel de riesgo elevado, las tres en el ámbito de Operación, T. Gestor (75%), Especialista (63%) y T. Superior (67%) que indican que <i>trabajan los sábados, domingos o festivos</i> (67 a 33%).
<p><i>Desempeño del Rol</i></p>	<p>A nivel de O&M Gas Iberia se detecta un riesgo adecuado de un 64%, siendo la ambigüedad del rol (34%)</p> <ul style="list-style-type: none"> ▪ Análisis Género / Edad: No se detecta ninguna correlación con los factores edad y género. ▪ Unidades: Sólo hay una unidad con riesgo elevado: C.T. Alcudia – Operations (56%), donde un 48% ambigüedad del rol en la <i>responsabilidad</i> (61%), <i>cómo hacerlo</i> (50%) y el <i>tiempo asignado</i> (50%). También destacar que un 33,3% señala que hay <i>tareas que no puedes realizar por falta de recursos</i>. Dar atención a las unidades de Palma – Son Reus – Maintenance, CT Mahón – Operations y C.T. Alcudia, con valores de riesgo adecuado entre el 53-56% ▪ Ocupaciones: una sola ocupación con riesgo elevado, T. Sup. Operación (50%) donde un 42% señala que hay tareas que no puedes realizar por falta de recursos y un 42% presenta ambigüedad del rol (58% por el <i>tiempo asignado</i> y 50% por la <i>responsabilidad</i>). Presentar foco también a la ocupación de Resp. Exp. Generación con un riesgo adecuado del 55%

RESULTADOS EVALUACIÓN FACTORES PSICOSOCIALES – GESA

O&M GAS IBERIA. Comentarios



FACTORES a señalar	<i>Autonomía</i>	Con riesgo adecuado en GESA del 82% se presenta un riesgo elevado en la ocupación de Esp. Operación (50%), debido a que el 79% no presenta <i>nunca o casi nunca autonomía</i> para la <i>designación de turnos</i> y un 50% en <i>atender asuntos personales</i> .
	<i>Interés por el Trabajador</i>	Siendo un factor con riesgo adecuado, hay que analizar dos unidades y dos ocupaciones con valores inferiores al 67% : - Unidades: tendríamos dos de Operations en C.T. Mahón y C.T. Alcludia, ambas con un 67% , donde la <i>información de la promoción (requisitos y posibilidades)</i> son los aspectos más críticos; conjuntamente con el <i>salario</i> y la <i>valoración de la formación</i>
	<i>Relaciones y Apoyo Social</i>	Factor con riesgo adecuado del 86,3% , superior en un 3% al de GESA. Todas las unidades y ocupaciones con altos niveles positivos. El foco de actuación se encuentra en la ocupación de T.G. Mantenimiento Mecánico, un colectivo de 8 personas de las cuales han participado 5. El foco estaría en la <i>gestión de conflictos</i> , que es desconocida por el 80% , al mismo tiempo que un 40% señala que se producen <i>conflictos con frecuencia o constantemente</i> .

RESULTADOS EVALUACIÓN FACTORES PSICOSOCIALES – GESA

O&M GAS IBERIA. Orientaciones Preventivas

- ❑ Equipos de proyectos de mejora con la **participación** de personas con alta valoración de desempeño de diferentes rangos de edad, ocupaciones y unidades que puedan contribuir a las mejoras de procesos, equipos, normas,...
- ❑ Cambios en los procesos de Selección en la última fase con la incorporación de personas con un alto desempeño o que han sido valoradas con meritocracia, prestando atención a los colectivos de 50-59 años
- ❑ Diseño de acciones para el traspaso de conocimiento de las personas de 50-59 y >59 años a las persona de rango más joven.
- ❑ Conocer las razones y analizar propuestas que permita mejorar el riesgo en el colectivo de 30-39 años en relación al factor de **Tiempo de Trabajo**.
- ❑ Análisis de las cargas de trabajo conociendo los puntos críticos que la provocan y rediseñando procesos si fuese requerido.
- ❑ Focus Group de área de Operaciones para conocer de forma directa y abierta la percepción recogida en la ERPs, facilitando con ello la concreción del foco de actuación y un plan de acción ad-hoc. Siendo las personas partícipes de las soluciones.
- ❑ Análisis de las tareas imprevisibles en aquellos grupos ocupaciones y áreas en las cuales se ha detectado la criticidad, para redefinirlos y analizar si es posible su planificación, con la consiguiente mejora en la **Carga de Trabajo**.
- ❑ Detectar las Unidades y Ocupaciones Best Practice en cada uno de los factores, analizar qué están realizando y diseñar un plan de acción que sean influenciadores a las otras unidades u ocupaciones críticas.



RESULTADOS EVALUACIÓN FACTORES PSICOSOCIALES – GESA

Remote Operation Control Room Iberia. Global y Género

GESA	TT	AU	CT	DP	VC	PS	ITC	DR	RAS	Población	Muestra	Participación
TOTAL	66,7%	79,6%	57,7%	88,6%	89,1%	76,1%	80,1%	63,7%	83,6%	299	201	67%
Unidades Organizativas N1	TT	AU	CT	DP	VC	PS	ITC	DR	RAS	Población	Muestra	Participación
Remote Operation Control Room Iberia	53,3%	66,7%	53,3%	80,0%	83,3%	83,3%	66,7%	63,3%	66,7%	38	30	79%

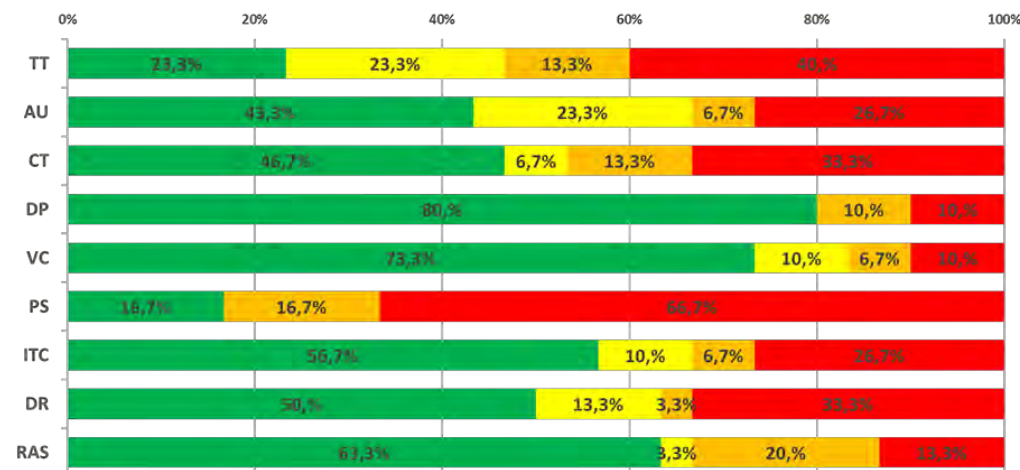
Remote Operations Control Room Iberia



TT	Tiempo de Trabajo	DP	Demandas Psicológicas	ITC	Interés por el Trabajo & Compensación
AU	Autonomía	VC	Variedad & Contenido	DR	Desempeño del Rol
CT	Carga de Trabajo	PS	Participación & Supervisión	RAS	Relaciones & Apoyo Social

■ Riesgo Adecuado + Moderado = 60 a 50%
■ Riesgo Moderado
■ Riesgo Elevado + Muy elevado > 50%

Remote Operations Control Room Iberia



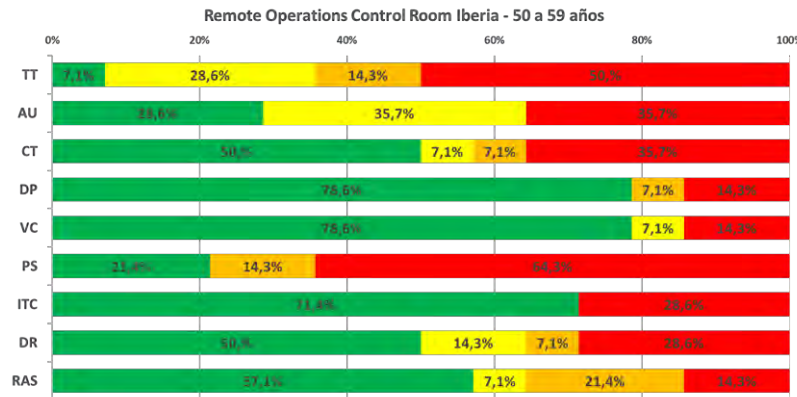
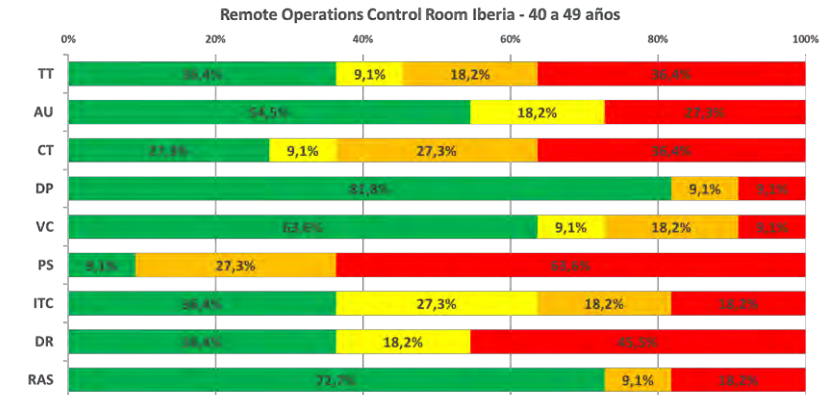


RESULTADOS EVALUACIÓN FACTORES PSICOSOCIALES – GESA

Remote Operation Control Room Iberia. Edad

Número menor a 8 personas

Número menor a 8 personas



Número menor a 8 personas

TT	Tiempo de Trabajo
AU	Autonomía
CT	Carga de Trabajo
DP	Demandas Psicológicas
VC	Variedad /& Contenido
PS	Participación & Supervisión
ITC	Interés por el Trabajo & Compensación
DR	Desempeño del Rol
RAS	Relaciones & Apoyo Social

■ Situación adecuada ■ Riesgo moderado ■ Riesgo elevado ■ Riesgo muy elevado

RESULTADOS EVALUACIÓN FACTORES PSICOSOCIALES – GESA




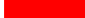
Remote Operation Control Room Iberia. Mapa de Riesgo UA 3 y Ocupaciones

GESA	TT	AU	CT	DP	VC	PS	ITC	DR	RAS	Población	Muestra	Participación
TOTAL	66,7%	79,6%	57,7%	88,6%	89,1%	76,1%	80,1%	63,7%	83,6%	299	201	67%

REMOTE OPERATION CONTROL ROOM IBERIA	TT	AU	CT	DP	VC	PS	ITC	DR	RAS	Población	Muestra	Participación
TOTAL	53,3%	66,7%	53,3%	80,0%	83,3%	83,3%	66,7%	63,3%	66,7%	38	30	79%
Unidades Organizativas N2												
Balearic Control Rooms	57,1%	64,3%	57,1%	78,6%	85,7%	85,7%	67,9%	64,3%	64,3%	36	28	78%

GESA	TT	AU	CT	DP	VC	PS	ITC	DR	RAS	Población	Muestra	Participación
TOTAL	66,7%	79,6%	57,7%	88,6%	89,1%	76,1%	80,1%	63,7%	83,6%	299	201	67%
Remote Operation Control Room Iberia	53,3%	66,7%	53,3%	80,0%	83,3%	83,3%	66,7%	63,3%	66,7%	38	30	79%
Balearic Control Rooms	57,1%	64,3%	57,1%	78,6%	85,7%	85,7%	67,9%	64,3%	64,3%	36	28	78%
Técnico Gestor Operación	60,0%	70,0%	90,0%	60,0%	70,0%	100,0%	50,0%	80,0%	80,0%	11	10	91%
Especialista Operación	72,7%	81,8%	90,9%	100,0%	90,9%	90,9%	72,7%	100,0%	80,8%	17	11	65%

TT	Tiempo de Trabajo	DP	Demandas Psicológicas	ITC	Interés por el Trabaj. & Compensación
AU	Autonomía	VC	Variedad & Contenido	DR	Desempeño del Rol
CT	Carga de Trabajo	PS	Participación & Supervisión	RAS	Relaciones & Apoyo Social

 Riesgo Adecuado + Moderado = ó > a 50%
 Riesgo Elevado + Muy elevado > 50%


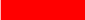
RESULTADOS EVALUACIÓN FACTORES PSICOSOCIALES – GESA

Remote Operation Control Room Iberia. Prioridad de Actuación



GESA	TT	AU	CT	DP	VC	PS	ITC	DR	RAS	Población	Muestra	Participación
TOTAL	66,7%	79,6%	57,7%	88,6%	89,1%	76,1%	80,1%	63,7%	83,6%	299	201	67%
Unidades Organizativas N1												
Unidades Organizativas N1	TT	AU	CT	DP	VC	PS	ITC	DR	RAS	Población	Muestra	Participación
Remote Operation Control Room Iberia	53,3%	66,7%	53,3%	80,0%	83,3%	83,3%	66,7%	63,3%	66,7%	38	30	79%
Técnico Gestor Operación	60,0%	70,0%	90,0%	60,0%	70,0%	100,0%	50,0%	80,0%	80,0%	11	10	91%
Especialista Operación	72,7%	81,8%	90,9%	100,0%	90,9%	90,9%	72,7%	100,0%	80,8%	17	11	65%
Balearic Control Rooms	57,1%	64,3%	57,1%	78,6%	85,7%	85,7%	67,9%	64,3%	64,3%	36	28	78%
Técnico Gestor Operación	60,0%	70,0%	90,0%	60,0%	70,0%	100,0%	50,0%	80,0%	80,0%	11	10	91%

TT	Tiempo de Trabajo	DP	Demandas Psicológicas	ITC	Interés por el Trabaj. & Compensación
AU	Autonomía	VC	Variedad & Contenido	DR	Desempeño del Rol
CT	Carga de Trabajo	PS	Participación & Supervisión	RAS	Relaciones & Apoyo Social

	Riesgo Adecuado + Moderado = ó > a 50%
	Riesgo Elevado + Muy elevado > 50%

RESULTADOS EVALUACIÓN FACTORES PSICOSOCIALES – GESA



Remote Operation Control Room Iberia. Comentarios

FACTORES a señalar

<p><i>Participación & Supervisión</i></p>	<p>Nivel de riesgo elevado del 83%, alrededor del 50% considera que no tiene <i>ninguna participación</i>.</p> <ul style="list-style-type: none"> ▪ Análisis Género / Edad: no hay mujeres en esta unidad. En relación a la edad, se detectan diferencias del 12%, superior en el colectivo de 40-49 frente al de 50-59 años. ▪ Unidades: datos similares, aunque ligeramente peores, de Balearic Control Rooms frente a Remote Operation Control Room Iberia. ▪ Ocupaciones: el análisis de las dos ocupaciones, con una alta criticidad de un 100 y un 91%, respectivamente. Destacar que el 59-44% considera que no tiene <i>ninguna participación</i> y que la supervisión es valorada <i>adecuada</i> por el 35% de los T.G. Operación.
<p><i>Carga de Trabajo</i></p>	<p>Se presenta un riesgo elevado del 53%, ligeramente superior en el caso de Balearic Control Rooms. Indicando el 53% la cantidad de trabajo lo que lleva que <i>siempre o casi siempre / a menudo</i> se tenga que <i>atender a múltiples tareas (71%)</i> requiriendo un <i>tiempo de atención (71%)</i> y ocasiona <i>trabajar con rapidez (57%)</i>, con las posibles consecuencias de riesgo que ello puede provocar, y <i>tener que realizar tareas imprevisibles (53%)</i>.</p> <ul style="list-style-type: none"> ▪ Análisis Género / Edad: no hay mujeres en esta unidad. En relación a la edad, se detectan diferencias del 9%, superior en el colectivo de 50-59 frente al de 40-49 años. ▪ Unidades: datos similares, aunque ligeramente peores, de Balearic Control Rooms frente a Remote Operation Control Room Iberia. ▪ Ocupaciones: el análisis de las dos ocupaciones, con una alta criticidad de un 100 y un 91%, respectivamente, en el T.G. Operación, dónde sólo un factor Variedad de Contenido presenta un riesgo adecuado, y Especialista Operación. Destacar que el 59-44% considera que no tiene <i>ninguna participación</i> y que la supervisión es valorada <i>adecuada</i> por el 35% de los T.G. Operación.

RESULTADOS EVALUACIÓN FACTORES PSICOSOCIALES – GESA



Remote Operation Control Room Iberia. Comentarios

FACTORES a señalar	<i>Desempeño del Rol</i>	<p>Este factor recoge la ambigüedad, conflicto o sobrecarga del rol. A nivel de Andalucía and Extremadura ORA se detecta un riesgo adecuado de un 62%, siendo la ambigüedad del rol (36,3%) el aspecto a trabajar debido a que perciben <i>poca / nada claridad</i> en la <i>responsabilidad</i> (42%) y el <i>tiempo asignado</i> (41%).</p> <ul style="list-style-type: none"> ▪ Análisis Género / Edad: No se detecta ninguna correlación con los factores edad y género. ▪ Unidades: Sólo hay tres con un riesgo elevado: Granada T.U. (62%), donde un 41% considera que hay sobrecarga del rol (41%) y una ambigüedad del rol (55%) en el <i>cómo hacerlo</i> (66%), <i>tiempo asignado, lo que debe hacer</i> y <i>cantidad de trabajo</i> (las tres con un 59%); Cádiz T.U. (53%); y Huelva T.U. (50%) ▪ Ocupaciones: una sola ocupación con riesgo elevado, T. Sup. Distribución (54%) que perciben una sobrecarga (40%) y ambigüedad del rol (50%). Ocupaciones en las que hay que prestar atención porque su riesgo moderado es menor al 60% son Resp.– Exp. Distribución (52%), T.G. Subestaciones, Protección y Telecontrol (53%), Especialista Distribución (56%), CGI (58%) y T.G. Distribución (58%)
	<i>Tiempos de Trabajo</i>	<p>Es un factor con unos datos positivos que se repiten en todas las unidades.</p> <ul style="list-style-type: none"> ▪ Sí se detecta una criticidad en una ocupación, T. Sup. Operación Remota con un nivel de riesgo elevado del 53%, donde el 63% indican que <i>trabajan los sábados, domingos o festivos</i>. ▪ Otra ocupación a la que hay que prestar atención es la ocupación de T.G. Operación Remota con un riesgo adecuado del 59,6% y donde el 68% señalan que deben <i>trabajan los sábados, domingos o festivos</i>.
	<i>Relaciones y Apoyo Social</i>	<p>Destacar la diferencia de un 18% de la percepción de <i>discriminación</i> entre el colectivo femenino (41%) y el masculino (23%)</p>

RESULTADOS EVALUACIÓN FACTORES PSICOSOCIALES – GESA

Remote Operation Control Room Iberia. Orientaciones Preventivas

- ❑ Equipos de proyectos de mejora con la participación de personas con alta valoración de desempeño de diferentes rangos de edad, ocupaciones y unidades que puedan contribuir a las mejoras de procesos, equipos, normas,...
- ❑ Cambios en los procesos de Selección en la última fase con la incorporación de personas con un alto desempeño o que han sido valoradas con meritocracia, prestando atención a los colectivos de 50-59 años
- ❑ Diseño de acciones para el traspaso de conocimiento de las personas de 50-59 y >59 años a las persona de rango más joven.
- ❑ Conocer las razones y analizar propuestas que permita mejorar el riesgo en el colectivo de 30-39 años en relación al factor de **Tiempo de Trabajo**.
- ❑ Análisis de las cargas de trabajo conociendo los puntos críticos que la provocan y rediseñando procesos si fuese requerido.
- ❑ Focus Group de área de Operaciones para conocer de forma directa y abierta la percepción recogida en la ERPs, facilitando con ello la concreción del foco de actuación y un plan de acción ad-hoc. Siendo las personas partícipes de las soluciones.
- ❑ Análisis de la Supervisión, analizando el desarrollo de la *supervisión* y facilitando la formación y desarrollo de otras formas de supervisar y liderazgo.


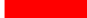
RESULTADOS EVALUACIÓN FACTORES PSICOSOCIALES – GESA

Comparativa Ocupaciones vs Unidades



GESA	TT	AU	CT	DP	VC	PS	ITC	DR	RAS	Población	Muestra	Participación
TOTAL	66,7%	79,6%	57,7%	88,6%	89,1%	76,1%	80,1%	63,7%	83,6%	299	201	67%
Grupos Ocupacionales												
TT	AU	CT	DP	VC	PS	ITC	DR	RAS	Población	Muestra	Participación	
GESA 6 - Especialista Operación	71,4%	60,0%	71,4%	97,1%	91,4%	85,7%	80,0%	77,1%	88,6%	72	35	49%
<i>Especialista Operación - Production Unit Baleares, Ceuta Melilla - O&M Gas Iberia</i>	70,8%	50,0%	62,5%	95,8%	91,7%	83,3%	83,3%	66,7%	91,7%	55	24	44%
Especialista Operación - Balearic Control Rooms - Remote Operation Control Room Iberia	72,7%	81,8%	90,9%	100,0%	90,9%	90,9%	72,7%	100,0%	80,8%	17	11	65%
GESA 12 - Técnico Gestor Operación	68,2%	50,0%	59,1%	72,7%	81,8%	90,9%	54,5%	50,0%	63,6%	28	22	79%
Técnico Gestor Operación - Production Unit Baleares, Ceuta Melilla - O&M Gas Iberia	75,0%	66,7%	66,7%	100,0%	91,7%	83,3%	58,3%	75,0%	100,0%	17	12	71%
Técnico Gestor Operación - Balearic Control Rooms - Remote Operation Control Room Iberia	60,0%	70,0%	90,0%	60,0%	70,0%	100,0%	50,0%	80,0%	80,0%	11	10	91%

TT	Tiempo de Trabajo	DP	Demandas Psicológicas	ITC	Interés por el Trabaj. & Compensación
AU	Autonomía	VC	Variedad & Contenido	DR	Desempeño del Rol
CT	Carga de Trabajo	PS	Participación & Supervisión	RAS	Relaciones & Apoyo Social

 Riesgo Adecuado + Moderado = ó > a 50%
 Riesgo Elevado + Muy elevado > 50%

RESULTADOS EVALUACIÓN FACTORES PSICOSOCIALES – GESA



Comparativa Ocupaciones vs Unidades. Focos de Actuación

1. Especialista Operación

1.1. Comentario	<ul style="list-style-type: none"> ▪ Destacar que los resultados de Especialista Operación - Production Unit Baleares, Ceuta Melilla - O&M Gas Iberia, no son suficientemente representativos. ▪ Se presentan resultados muy similares a los recogidos en GESA. ▪ Dos unidades, Production Unit Baleares, Ceuta Melilla - O&M Gas Iberia y Balearic Control Rooms - Remote Operation Control Room Iberia, con una situación de riesgos elevada en los factores (Participación / Supervisión y Tiempos de Trabajo), a los que se debe sumar el factor Autonomía en el caso de la primera unidad. Con resultados peores a los de GESA en estos tres factores. ▪ Presentan mejores resultados que GESA en Variación de Contenido, Interés por el Trabajo / Compensación y Relaciones Y Apoyo Social en el caso de la unidad de Production Unit Baleares, Ceuta Melilla - O&M Gas Iberia y en Autonomía, Carga de Trabajo, Desempeño del Rol y Demandas Psicológicas. ▪ El grupo ocupacional GESA 6 – Especialista – Operación, ha mejorado respecto 2020 en todos los factores, excepto en el factor Tiempos de Trabajo.
1.2. Recomendaciones	<ul style="list-style-type: none"> ❑ <u>Analizar qué lleva esta diferencia de percepción</u> atendiendo a la misma ocupación aunque de unidades diferentes.. ❑ <u>Aprendizaje cruzado</u> a través de <i>exposición de experiencias best-practice, mentoring</i> de un supervisor de otras unidades o de personas de la misma ocupación, <i>estancias temporales</i> para conocer la cultura de esa unidad para ver que es posible trasladar, entre otras. ❑ <u>Analizar qué se está haciendo en AU, CT, DR y RAS</u> en ambas unidades para extrapolar, si es posible, a la otra unidad.

RESULTADOS EVALUACIÓN FACTORES PSICOSOCIALES – GESA



Comparativa Ocupaciones vs Unidades. Focos de Actuación

2. Técnico Gestor Operación

2.1. Comentario	<ul style="list-style-type: none"> ▪ Dos unidades con más de dos factores en una situación de riesgos elevada, dos (Tiempos de Trabajo y Participación / Supervisión) en Production Unit Baleares, Ceuta Melilla - O&M Gas Iberia y ocho factores, todos excepto Variedad de contenido, en Balearic Control Rooms - Remote Operation Control Room Iberia. ▪ Destacar que la dinámica presentada en los Técnico Gestor es diferente a la de Especialistas. ▪ Ha empeorado la situación en todos los factores, excepto ligeramente en el P/S, respecto la ERPs del 2020, aunque en aquel caso se encontraban unidas en el mismo grupo ocupacional los T.G. Operación y T.G. Operación & Mantenimiento.
2.2. Recomendaciones	<ul style="list-style-type: none"> <input type="checkbox"/> <u>Analizar qué lleva esta diferencia de percepción</u> atendiendo a la misma ocupación. <input type="checkbox"/> <u>Analizar qué ha ocurrido para que surja este empeoramiento</u> de los resultados: analizar el plan de acción propuesto en el 2020 si fueron adecuadamente diseñadas o implantadas. <input type="checkbox"/> <u>Focus group muestral de T.G. Operación</u> para conocer la situación actual, qué ha llevado al empeoramiento de la situación, qué propuestas plantean, entre otras. Una demanda de información directa con los colectivos que presentan estos resultados. <input type="checkbox"/> <u>Aprendizaje cruzado</u> a través de <i>exposición de experiencias best-practice, mentoring</i> de un supervisor de otras unidades o de personas de la misma ocupación, <i>estancias temporales</i> para conocer la cultura de esa unidad para ver que es posible trasladar, entre otras. <input type="checkbox"/> <u>Analizar qué se está haciendo en todos los factores entre ambas unidades</u> para extrapolar, si es posible, a la otra unidad.



Resultados

Evaluación de Riesgos Psicosociales

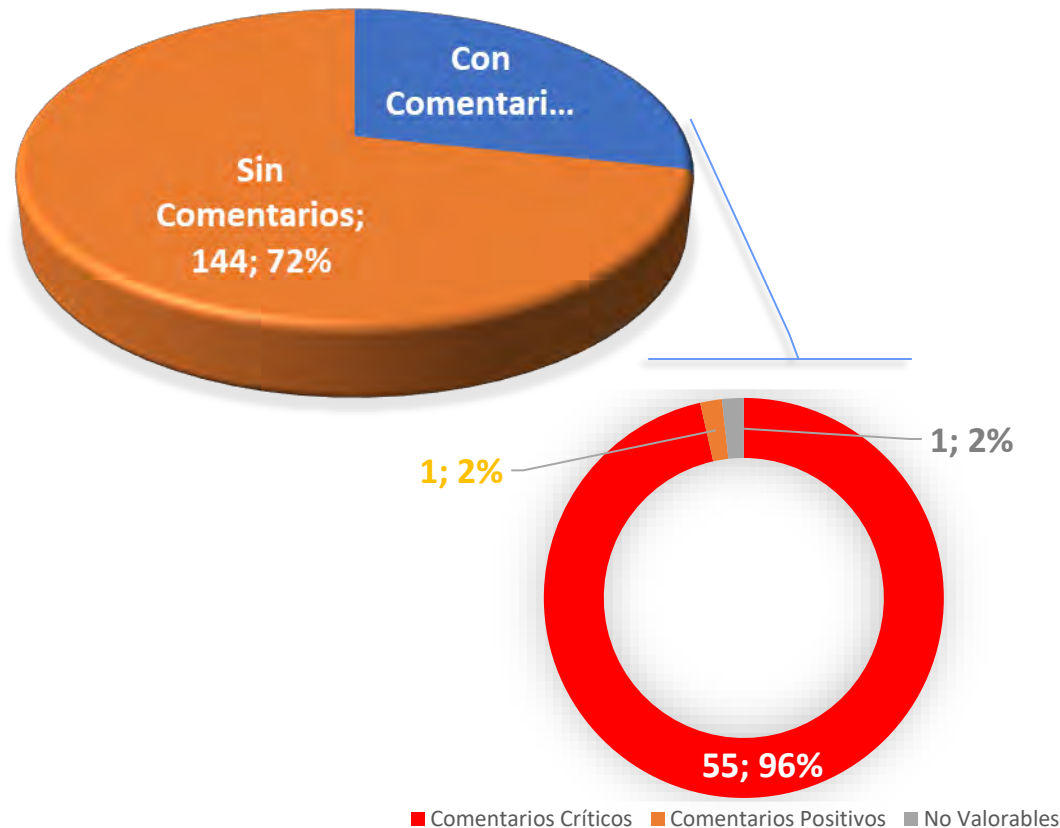
GESA

Análisis de Comentarios Cualitativos

RESULTADOS EVALUACIÓN FACTORES PSICOSOCIALES – GESA

Comentarios Cualitativos

1. ¿Deseas realizar algún comentario sobre las condiciones psicosociales de tu entorno laboral?



2. ¿Tienes alguna propuesta que consideres que puede contribuir a mejorar las condiciones psicosociales de tu entorno laboral?



RESULTADOS EVALUACIÓN FACTORES PSICOSOCIALES – GESA

Comentarios Cualitativos. Distribución por ámbito/LN



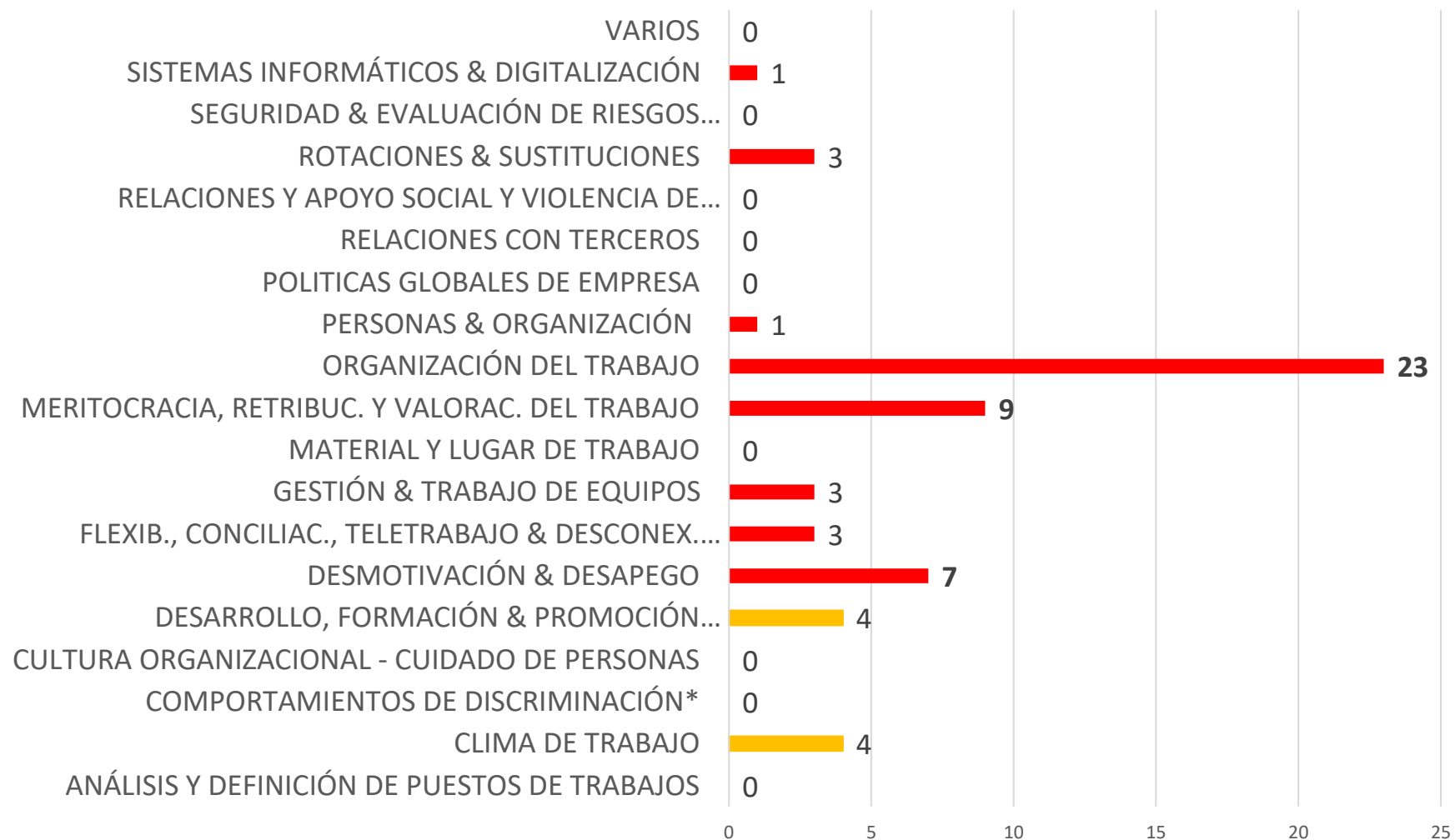
	Participación ERPs	Sin Comentarios		Con Comentarios		Comentarios Críticos		Comentarios Positivos		Comentarios No Valorables	
		nº	(%)	nº	(%)	nº	(%)	nº	(%)	nº	(%)
ENDESA	6.477	5.268	81,3%	1.209	18,7%	1.116	92,3%	66	5,5%	27	2,2%
ENEL GREEN POWER & TECNOLOGY	1.747	1.389	79,5%	358	20,5%	334	93,3%	16	4,5%	8	2,2%
EGP	481	408	84,8%	73	15,2%	61	83,6%	8	11,0%	4	5,5%
GENERACIÓN	667	538	80,7%	129	19,3%	120	93,0%	6	4,7%	3	2,3%
GESA	201	144	71,6%	57	28,4%	55	96,5%	1	1,8%	1	1,8%
NUCLEAR	16	11	68,8%	5	31,3%	4	80,0%	1	20,0%	0	0,0%
UNELCO	382	288	75,4%	94	24,6%	94	100,0%	0	0,0%	0	0,0%
ENEL GRIDS	2.064	1.659	80,4%	405	19,6%	377	93,1%	19	4,7%	9	2,2%
ENEL X GLOBAL RETAIL	189	151	79,9%	38	20,1%	36	94,7%	2	5,3%	0	0,0%
ENERGY AND COMMODITY Mg.	183	151	82,5%	32	17,5%	29	90,6%	3	9,4%	0	0,0%
GLOBAL CUSTOMER OPERATIONS	283	223	78,8%	60	21,2%	57	95,0%	3	5,0%	0	0,0%
GLOBAL DIGITAL SOLUTIONS	419	368	87,8%	51	12,2%	46	90,2%	2	3,9%	3	5,9%
GLOBAL e-MOBILITY	62	52	83,9%	10	16,1%	8	80,0%	1	10,0%	1	10,0%
MARKET	577	473	82,0%	104	18,0%	93	89,4%	8	7,7%	3	2,9%
PROCUREMENT	94	86	91,5%	8	8,5%	6	75,0%	1	12,5%	1	12,5%
STAFF	775	648	83,6%	127	16,4%	115	90,6%	10	7,9%	2	1,6%
AFC	271	221	81,5%	50	18,5%	46	92,0%	3	6,0%	1	2,0%
AUDIT	25	19	76,0%	6	24,0%	6	100,0%	0	0,0%	0	0,0%
COMUNICACIONES	45	36	80,0%	9	20,0%	9	100,0%	0	0,0%	0	0,0%
EUROPEAN AFFAIRS	2	2	100,0%	0	0,0%	0	#####	0	#####	0	-
INNOVATION & SUSTAIN.	44	35	79,5%	9	20,5%	7	77,8%	2	22,2%	0	0,0%
INST. AFFAIRS & REGULAT.	71	57	80,3%	14	19,7%	11	78,6%	3	21,4%	0	0,0%
LCA	61	50	82,0%	11	18,0%	10	90,9%	1	9,1%	0	0,0%
MULTI BUSSINES LINE	19	17	89,5%	2	10,5%	2	100,0%	0	0,0%	0	0,0%
PEOPLE & ORGANIZAT.	237	211	89,0%	26	11,0%	24	92,3%	1	3,8%	1	3,8%
STAFF, SERVICES & SECURITY	84	68	81,0%	16	19,0%	15	93,8%	1	6,3%	0	0,0%

- Mayor Número de Comentarios: GESA, Generación, EGP, Market, Global Digital Solutions y AFC.
- Porcentualmente las mayores aportaciones: Nuclear, GESA, Unelco, Audit, Global Customer Operations, Enel X Global Retail, Innovation & Sustainability, y Communications.

RESULTADOS EVALUACIÓN FACTORES PSICOSOCIALES – GESA



Comentarios Cualitativos. Distribución por ámbito de los Comentarios



RESULTADOS EVALUACIÓN FACTORES PSICOSOCIALES – GESA

Propuestas. Distribución por ámbito/LN

	TOTAL				
	Part.	Sin Propuestas	%	Con Propuestas	%
ENDESA	6.477	5.062	78,2%	1.415	21,8%
ENEL GREEN POWER & TECNOLOGY	1.747	1.316	75,3%	431	24,7%
EGP	481	369	76,7%	112	23,3%
GENERACIÓN	667	506	75,9%	161	24,1%
GESA	201	135	67,2%	66	32,8%
NUCLEAR	16	11	68,8%	5	31,3%
UNELCO	382	288	75,4%	94	24,6%
ENEL GRIDS	2.064	1.619	78,4%	445	21,6%
ENEL X GLOBAL RETAIL	189	151	79,9%	38	20,1%
ENERGY AND COMMODITY Mg.	183	149	81,4%	34	18,6%
GLOBAL CUSTOMER OPERATIONS	283	222	78,4%	61	21,6%
GLOBAL DIGITAL SOLUTIONS	419	368	87,8%	51	12,2%
GLOBAL e-MOBILITY	62	50	80,6%	12	19,4%
MARKET	577	439	76,1%	138	23,9%
PROCUREMENT	94	86	91,5%	8	8,5%
STAFF	775	621	80,1%	154	19,9%
AFC	271	212	78,2%	59	21,8%
AUDIT	25	20	80,0%	5	20,0%
COMUNICATIONS	45	40	88,9%	5	11,1%
EUROPEAN AFFAIRS	2	2	100,0%	0	0,0%
INNOVATION & SUSTAIN.	44	31	70,5%	13	29,5%
INST. AFFAIRS & REGULAT.	71	56	78,9%	15	21,1%
LCA	61	47	77,0%	14	23,0%
MULTI BUSSINES LINE	19	16	84,2%	3	15,8%
PEOPLE & ORGANIZAT.	237	200	84,4%	37	15,6%
STAFF, SERVICES & SECURITY	84	101	120,2%	17	20,2%



- ❑ Mayor Número de Propuestas: *GESA, Generación, Market, EGP, Global Customer Operations y AFC.+*
- ❑ Porcentualmente las mayores aportaciones: *Innovation & Sustainability, GESA, Nuclear, Unelco, Generación, LCA y Global Customer Operations.*

RESULTADOS EVALUACIÓN FACTORES PSICOSOCIALES – GESA



Comentarios Cualitativos. Propuestas de Mejora

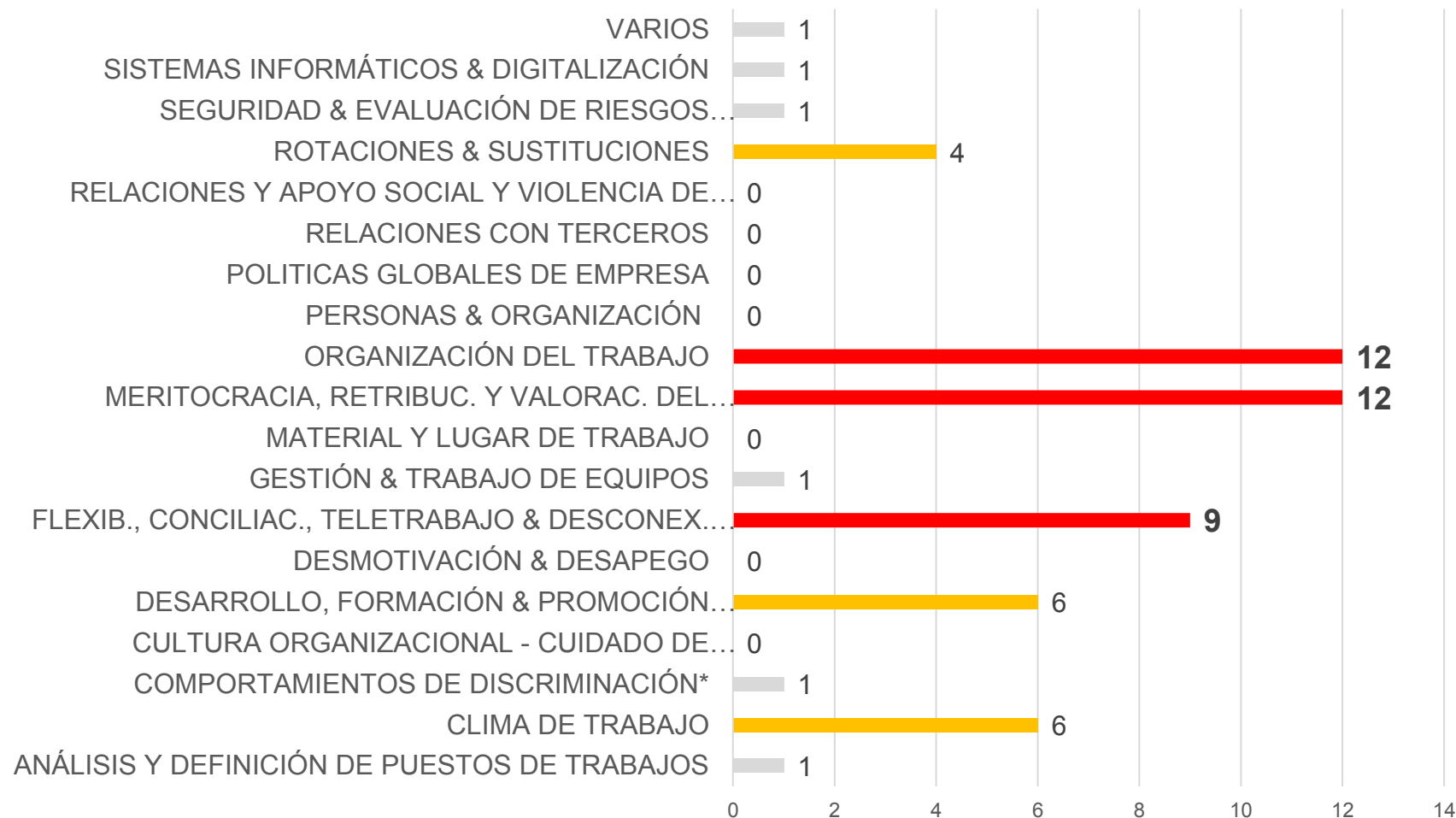
Los tres temas, en la mayor parte de los GESA, que se han realizado propuestas de mejoras son: 1. Organización del Trabajo; 2. Meritocracia, Retribución y Valoración del Trabajo; 3. Flexibilidad, Conciliación, Teletrabajo & Smartworking.

	ENEL GREEN POWER & TECNOLOGY																STAFF				
	ENDESA	ENEL GP & TECNOL.	EGP	GENERACIÓN	GESA	NUCLEAR	UNELCO	ENEL GRIDS	ENEL X GLOBAL R.	ENERGY & COMM. MG.	GLOBAL CUSTOMER OP.	GLOBAL DIGITAL SOLUT.	GLOBAL e-MOBILITY	MARKET	PROCUREMENT	STAFF	AFC	AUDIT	COMMUNICATIONS	EUROPEAN AFFAIRS	
	%	%	%	%	%	%	%	%	%	%	%	%	%	%	%	%	%	%	%	%	
ANÁLISIS Y DEFINICIÓN DE PUESTOS DE TRABAJOS	1,34%	1,43%	0,89%	1,24%	1,82%	0,00%	2,27%	2,02%	0,00%	0,00%	0,00%	0,00%	0,00%	2,90%	0,00%	0,65%	0,00%	0,00%	0,00%	#jDIV/0!	
CLIMA DE TRABAJO	7,43%	8,33%	5,36%	8,70%	10,91%	0,00%	10,23%	6,07%	5,26%	2,94%	4,84%	7,69%	0,00%	2,90%	0,00%	12,34%	16,95%	0,00%	0,00%	#jDIV/0!	
COMPORTAMIENTOS DE DISCRIMINACIÓN*	0,33%	0,48%	0,89%	0,00%	1,82%	0,00%	0,00%	0,00%	0,00%	0,00%	0,00%	0,00%	0,00%	1,45%	0,00%	1,30%	0,00%	0,00%	0,00%	#jDIV/0!	
CULTURA ORGANIZACIONAL - CUIDADO DE PERSONAS	1,34%	1,43%	0,89%	1,86%	0,00%	25,00%	1,14%	1,12%	0,00%	0,00%	3,23%	3,08%	0,00%	1,45%	6,25%	1,30%	0,00%	0,00%	0,00%	#jDIV/0!	
DESARROLLO, FORMACIÓN & PROMOCIÓN PROFESIONAL	12,85%	10,00%	7,14%	11,80%	10,91%	25,00%	9,09%	16,40%	15,79%	8,82%	16,13%	16,92%	0,00%	18,12%	18,75%	10,39%	5,08%	20,00%	12,50%	#jDIV/0!	
DESMOTIVACIÓN & DESAPEGO	0,42%	0,48%	0,00%	1,24%	0,00%	0,00%	0,00%	0,67%	0,00%	0,00%	0,00%	0,00%	0,00%	0,00%	0,00%	0,00%	0,00%	0,00%	0,00%	#jDIV/0!	
FLEXIB., CONCILIAC., TELETRABAJO & DESCONEX. DIGITAL	15,61%	18,57%	31,25%	19,25%	16,36%	25,00%	2,27%	8,31%	10,53%	32,35%	14,52%	33,85%	8,33%	16,67%	50,00%	22,73%	27,12%	40,00%	37,50%	#jDIV/0!	
GESTIÓN & TRABAJO DE EQUIPOS	3,42%	3,57%	4,46%	0,62%	1,82%	0,00%	9,09%	1,80%	2,63%	2,94%	4,84%	1,54%	8,33%	2,90%	0,00%	7,14%	5,08%	20,00%	0,00%	#jDIV/0!	
MATERIAL Y LUGAR DE TRABAJO	2,09%	0,95%	0,00%	2,48%	0,00%	0,00%	0,00%	3,37%	0,00%	2,94%	1,61%	0,00%	0,00%	2,17%	6,25%	1,95%	0,00%	0,00%	0,00%	#jDIV/0!	
MERITOCRACIA, RETRIBUC. Y VALORAC. DEL TRABAJO	14,61%	13,10%	13,39%	11,18%	21,82%	0,00%	11,36%	16,85%	28,95%	14,71%	4,84%	13,85%	0,00%	13,04%	6,25%	14,94%	15,25%	0,00%	12,50%	#jDIV/0!	
ORGANIZACIÓN DEL TRABAJO	22,45%	22,14%	15,18%	24,84%	21,82%	0,00%	27,27%	25,17%	15,79%	23,53%	22,58%	18,46%	75,00%	16,67%	6,25%	14,29%	18,64%	0,00%	25,00%	#jDIV/0!	
PERSONAS & ORGANIZACIÓN	1,09%	1,67%	2,68%	1,86%	0,00%	0,00%	1,14%	0,45%	5,26%	0,00%	0,00%	1,54%	0,00%	1,45%	0,00%	0,65%	0,00%	0,00%	0,00%	#jDIV/0!	
POLITICAS GLOBALES DE EMPRESA	0,83%	1,19%	0,89%	2,48%	0,00%	0,00%	0,00%	0,67%	2,63%	0,00%	1,61%	3,08%	0,00%	0,00%	0,00%	0,00%	0,00%	0,00%	0,00%	#jDIV/0!	
RELACIONES CON TERCEROS	0,33%	0,00%	0,00%	0,00%	0,00%	0,00%	0,00%	0,45%	0,00%	0,00%	3,23%	0,00%	0,00%	2,17%	0,00%	0,00%	0,00%	0,00%	0,00%	#jDIV/0!	
RELACIONES Y APOYO SOCIAL Y VIOLENCIA DE TERCEROS	0,00%	0,00%	0,00%	0,00%	0,00%	0,00%	0,00%	0,00%	0,00%	0,00%	0,00%	0,00%	0,00%	0,00%	0,00%	0,00%	0,00%	0,00%	0,00%	#jDIV/0!	
ROTACIONES & SUSTITUCIONES	4,34%	5,00%	0,89%	3,73%	7,27%	25,00%	10,23%	5,17%	0,00%	2,94%	4,84%	0,00%	0,00%	2,90%	6,25%	1,30%	3,39%	0,00%	0,00%	#jDIV/0!	
SEGURIDAD & EVALUACIÓN DE RIESGOS PSICOSOCIALES	5,18%	6,19%	9,82%	3,11%	1,82%	0,00%	10,23%	5,17%	5,26%	0,00%	6,45%	0,00%	0,00%	6,52%	0,00%	4,55%	1,69%	20,00%	0,00%	#jDIV/0!	
SISTEMAS INFORMÁTICOS & DIGITALIZACIÓN	3,17%	0,95%	0,00%	1,86%	1,82%	0,00%	0,00%	3,60%	7,89%	2,94%	9,68%	0,00%	8,33%	6,52%	0,00%	3,90%	3,39%	0,00%	12,50%	#jDIV/0!	
VARIOS	3,17%	4,52%	6,25%	3,73%	1,82%	0,00%	5,68%	2,70%	0,00%	5,88%	1,61%	0,00%	0,00%	2,17%	0,00%	2,60%	3,39%	0,00%	0,00%	#jDIV/0!	

RESULTADOS EVALUACIÓN FACTORES PSICOSOCIALES – GESA



Propuestas. Distribución por ámbito de los Comentarios



GRACIAS